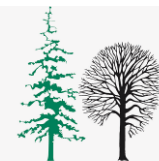




ZAVOD za GOZDOVE SLOVENIJE



GOZDARSKI INŠTITUT SLOVENIJE  
SLOVENIAN FORESTRY INSTITUTE

# Podlubniki v Sloveniji in njihovo obvladovanje

**Hotedršica, 21. junij 2016**

**Marija Kolšek, ZGS**

**Dr. Maarten de Groot, GIS**

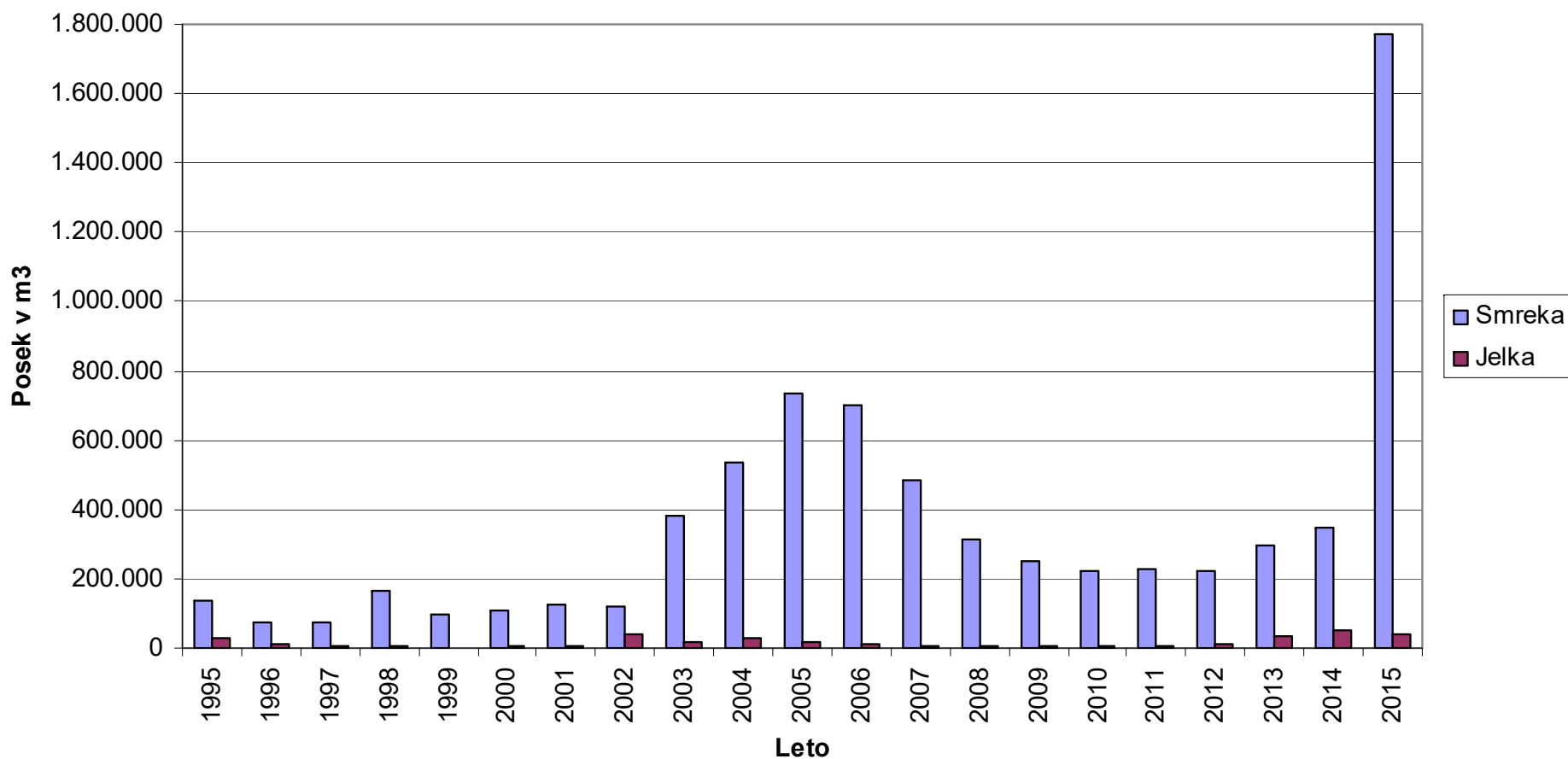


ZAVOD za GOZDOVE SLOVENIJE

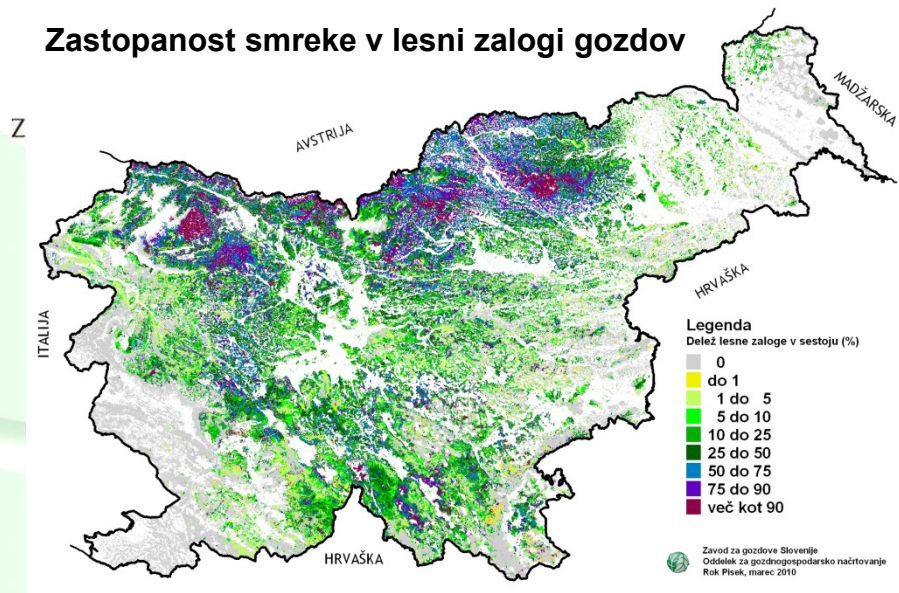


GOZDARSKI INŠTITUT SLOVENIJE  
SLOVENIAN FORESTRY INSTITUTE

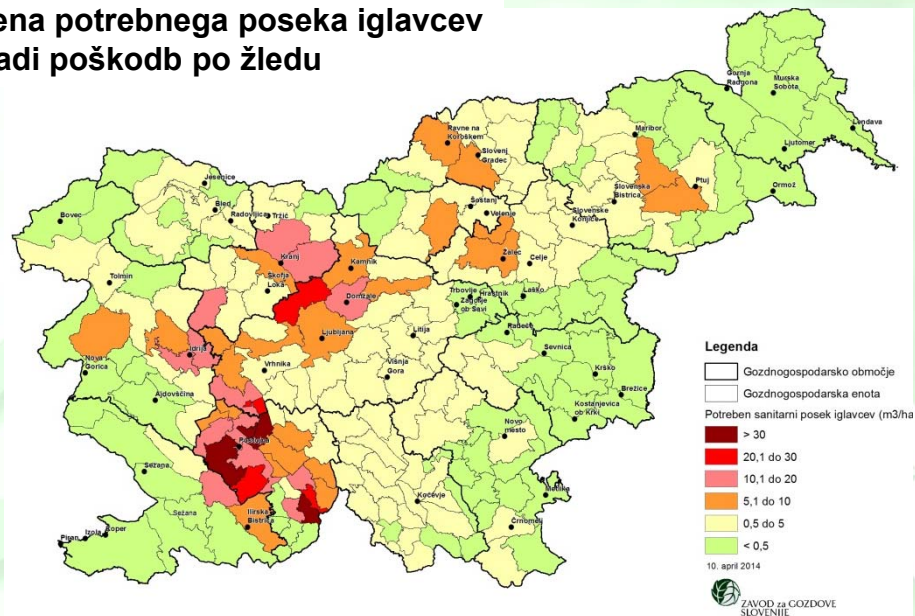
## Posek zaradi podlubnikov po letih v obdobju 1995-2015 v gozdovih Slovenije



## Zastopanost smreke v lesni zalogi gozdov



## Ocena potrebnega poseka iglavcev zaradi poškodb po žledu



## Ocena škode:

- žled 2014: 214 mio €
- Podlubniki 2015: 102 mio €

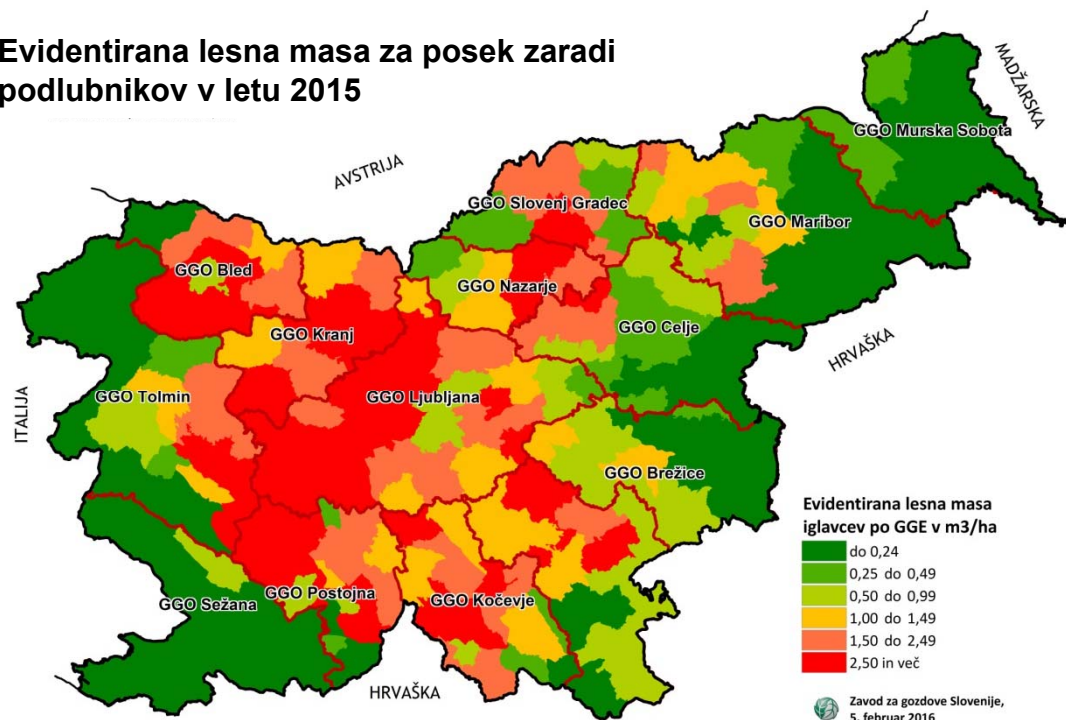
## Ocena površine gozda potrebne obnove (naravne+ umetne):

- žled 2014: 13.800 ha (2 % poškodovanega območja)
- podlubniki 2015: 2.300 ha

## Ocena površine gozda potrebne obnove s sajenjem:

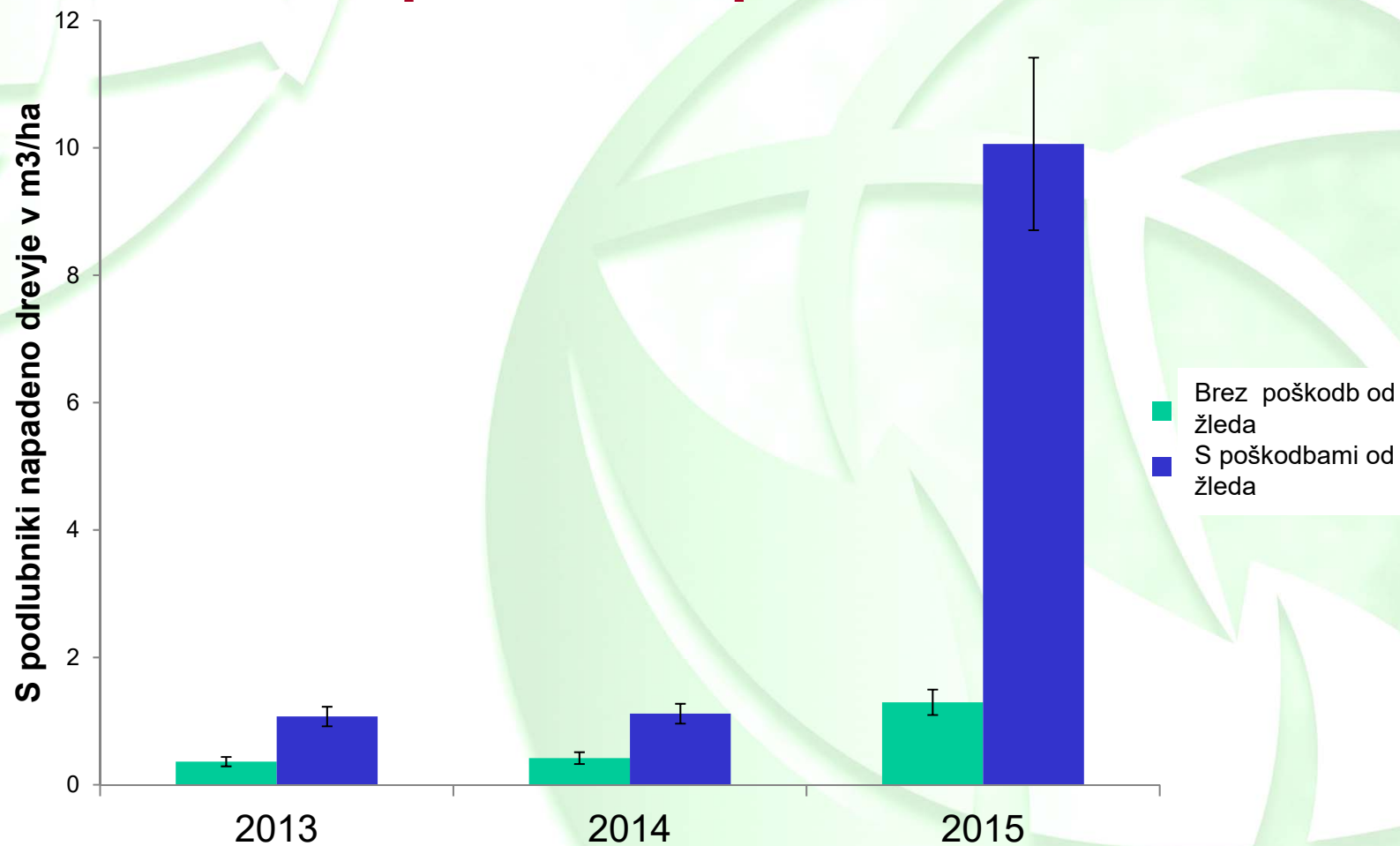
- žled 2014: 880 ha (6 %)
- podlubniki 2015: 430 ha (19 %)

## Evidentirana lesna masa za posek zaradi podlubnikov v letu 2015





## Poškodbe po podlubnikih glede na poškodbe po žledu

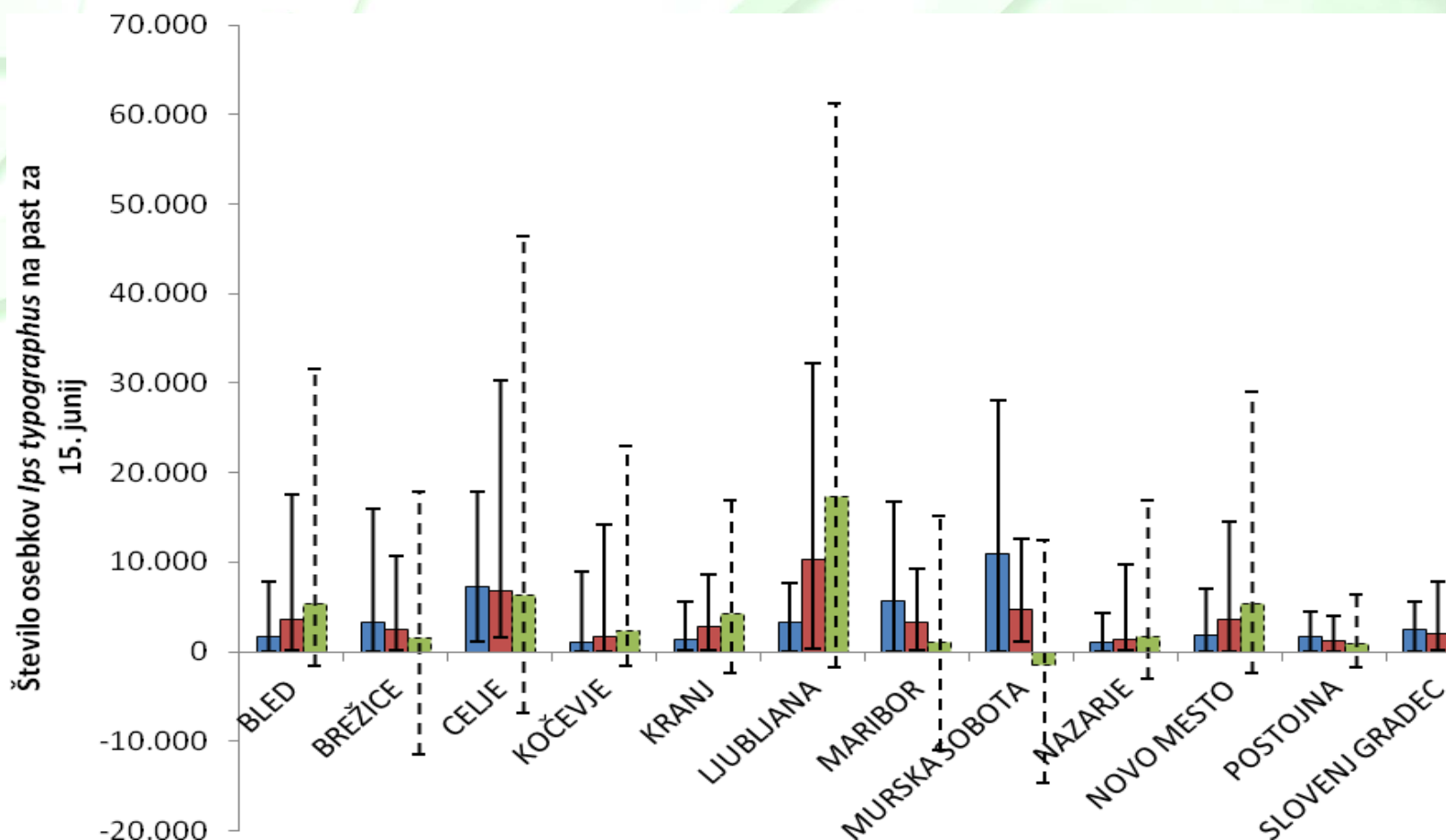






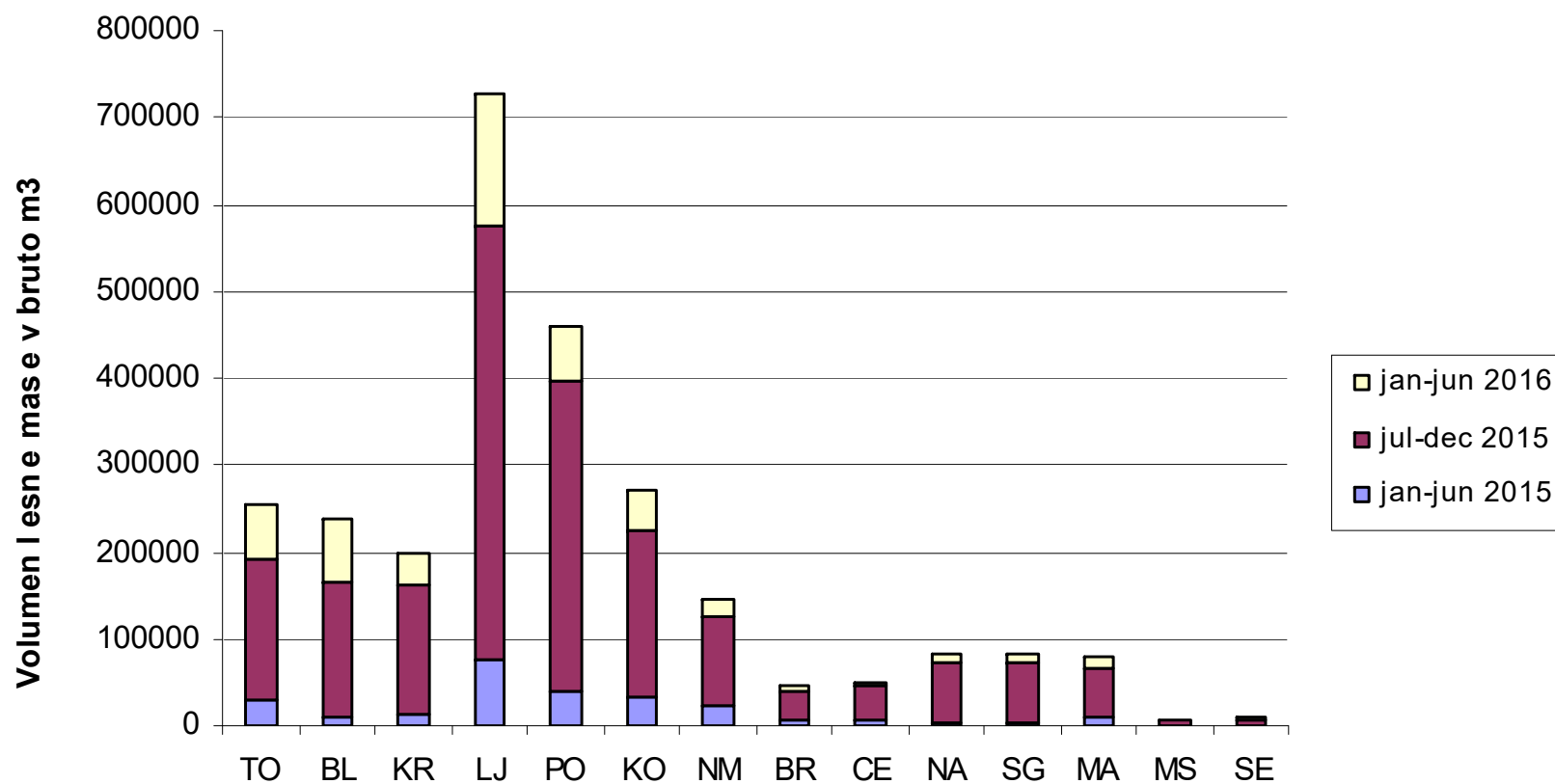
## Prognoza razvoja populacij osmerozobega smrekovega lubadarja v letu 2016 na podlagi ulova v kontrolne pasti

Povprečno število (minimum, maksimum) osebkov *Ips typographus* na posamezno kontrolno feromonsko past na 15. junij za leta 2014 (modri stolpci), 2015 (rdeči stolpci) in 2016 (zeleni stolpci).





## Odkazilo drevja za posek zaradi podlubnikov od začetka leta 2015 dalje po območnih enotah ZGS





# Obvladovanje podlubnikov Kdo, kaj, zakaj, kako, kdaj?

**Za izvedbo potrebnih del je v prvi vrsti odgovoren lastnik gozda.**

- **ZGS izvaja strokovno svetovalno in izobraževalno službo ter zagotavlja izvajanje potrebnih ukrepov po postopkih ZUP**

**Ukrepati pravočasno, hitro, pravilno!**



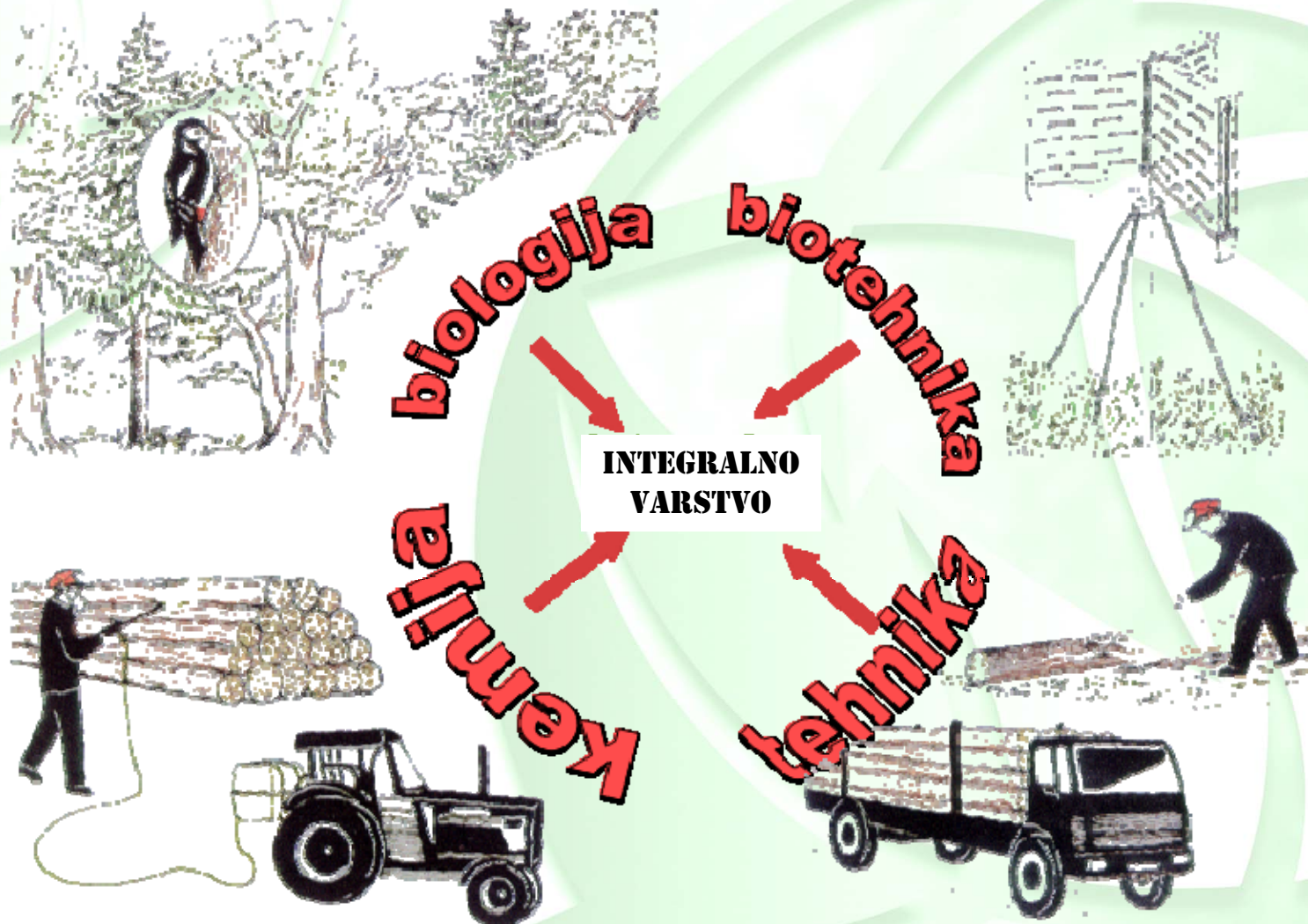
## Aktivnosti Zavoda za gozdove Slovenije za obvladovanje podlubnikov

- Reden nadzor ogroženih gozdov (evidentiranje žarišč podlubnikov, spremljanje smrekovih lubadarjev s kontrolnimi pastmi, evidentiranje potrebne sanitarne sečnje sveže poškodovanih iglavcev, prednostno smreke zaradi snega, vetra...)
- Izdajanje C odločb lastnikom gozdov za izvedbo sanitarne sečnje in drugih varstvenih del za varstvo pred podlubniki (vrsta in obseg del, roki za izvedbo del, ureditev sečišča) – **odločba LUB**
- Kontrola izvajanja del po odločbah in po potrebi nadaljevanje postopka po ZUP z izdajo sklepov o dovolitvi upravne izvršbe – **izpis sklepov iz xPd**
- Obveščanje in izobraževanje lastnikov gozdov o podlubnikih in obvladovanju podlubnikov – **predstavitve za lastnike na intranetu**
- Obveščanje javnosti o poškodbah gozdov in izvajanju potrebnih varstvenih ukrepov – **sporočila za javnost na internetu, podatki na ftp**





# Obvladovanje podlubnikov





# Ukrepi za varstvo pred podlubniki v obdobju namnožitve podlubnikov po žledolomu

## Glavni ukrep:

➤ pravočasen **sanitarni posek** lubadark in v naravnih ujmah tekočega leta sveže poškodovanih iglavcev, prednostno smreke, ter **odvoz neobeljenih gozdnih lesnih sortimentov iz gozda v lupljenje in predelavo pred izletom nove generacije podlubnikov iz debel.**

## Drugi preprečevalno-zatiralni ukrepi (evidenca 2015):

- kontrolne pasti (2.907),
- kontrolno-lovne nastave (169),
- lupljenje debel in požig lubja v gozdu (2.026),
- kurjenje ali drobljenje s podlubniki napadenih vej in drugih sečnih ostankov (25.295)
- uporaba insekticida na rampnih prostorih in začasnih skladiščih izven gozda kot skrajni ukrep (Storanet: 116; Fastac Forst: 145 I).



## Ozka grla pri obvladovanju podlubnikov

**Gozdna proizvodnja v Sloveniji je prilagojena na posek 4 mio m<sup>3</sup>/letno (letni posek pred žledom).**

- Premalo izvajalcev sečnje in spravila, ko je potreba po sečnji največja → dvig cen dela
- Zastajanje okroglega lesa ob cestah, zlasti manj kakovostnega → padeč odkupnih cen
- Pomanjkanje lesno predelovalnih obratov v Sloveniji in skladišč z možnostjo izvajanja uničevanja podlubnikov (uporaba insekticida, mokrenje)

Lastniška struktura:

75 % zasebnih gozdov, 22 % državnih g., 3 % občinskih g.

314.000 gozdnih posesti; 461.000 lastnikov gozdov (2,6 ha/lastnika)



## Sprememba pravilnika o varstvu gozdov v povezavi z obvladovanjem podlubnikov

- definira začasna skladišča in opremo teh skladišč s feromonskimi pastmi,
- rok za izvedbo potrebne sanitarne sečnje in drugih varstvenih del postavlja ZGS glede na razvojno fazo podlubnikov v žarišču; velikost žarišča; delež iglavcev v preostalem sestoj; vremenske in druge razmere; populacijske značilnosti podlubnikov na območju krajevne enote Zavoda;
- določa lastnikom obveznost obveščanja ZGS o izvedenih delih za obvladovanje podlubnikov;
- določa redno spremljanje kontrolnih pasti na 7 oz. 10 oz. 14 dni, odvisno od temperaturnih razmer, ter modelni izračun začetka rojenja in konca prvega rojenja;
- določa pogoje kurjenja v gozdu za namen zatiranja podlubnikov,

**Za večjo učinkovitost delovanja ZGS bi bile potrebne zakonske spremembe.**





ZAV



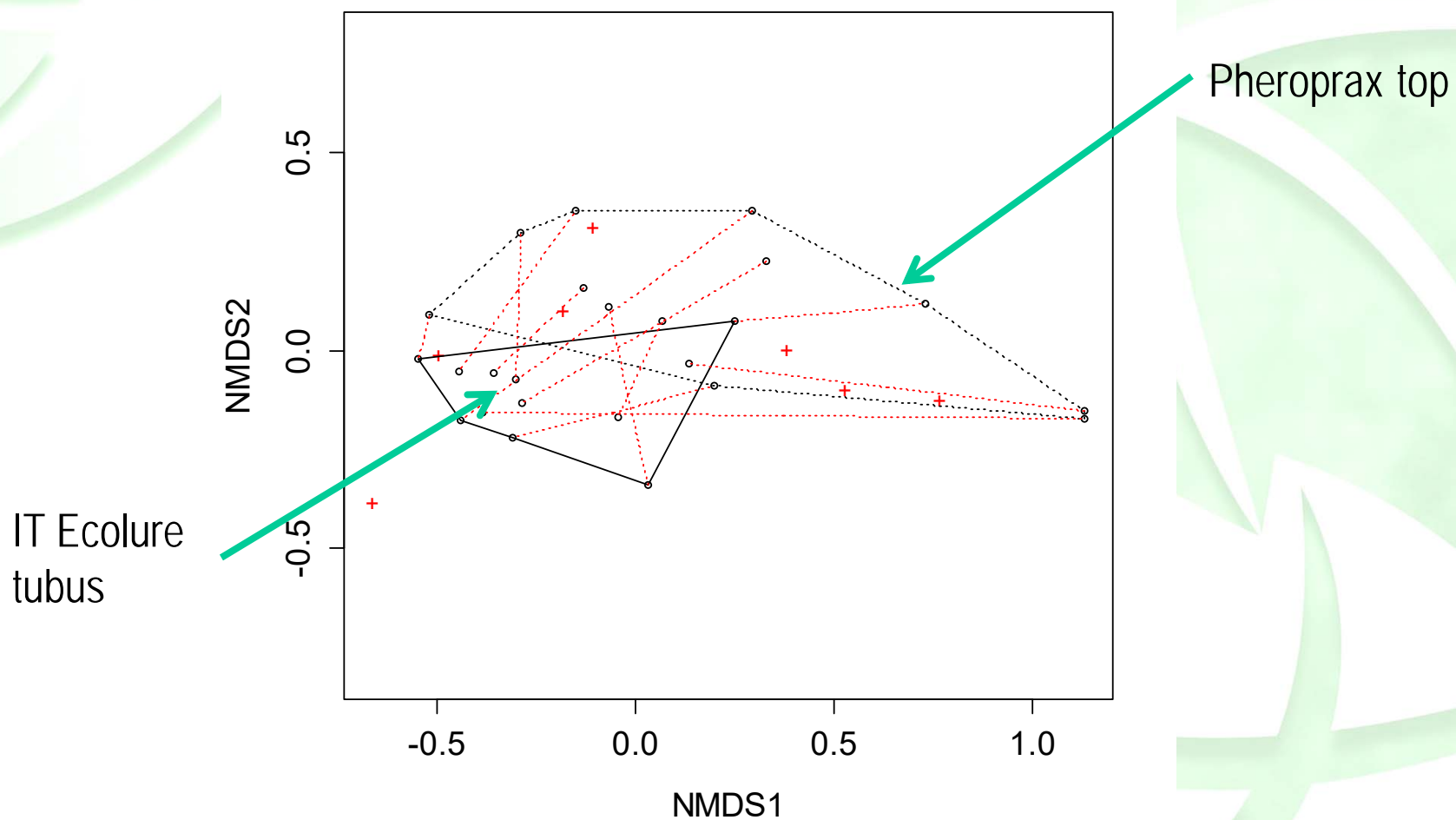
GOZDARSKI INŠTITUT SLOVENIJE  
SLOVENIAN FORESTRY INSTITUTE





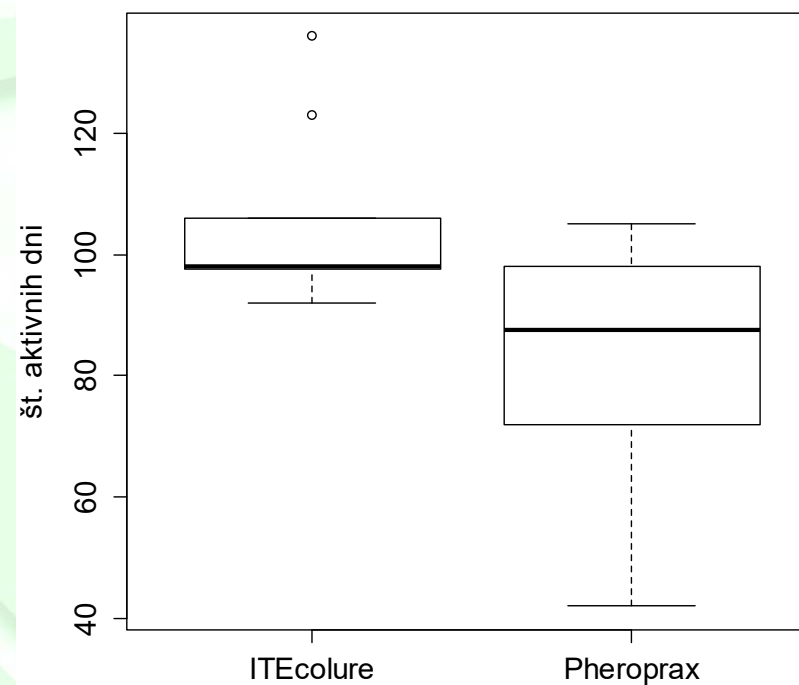
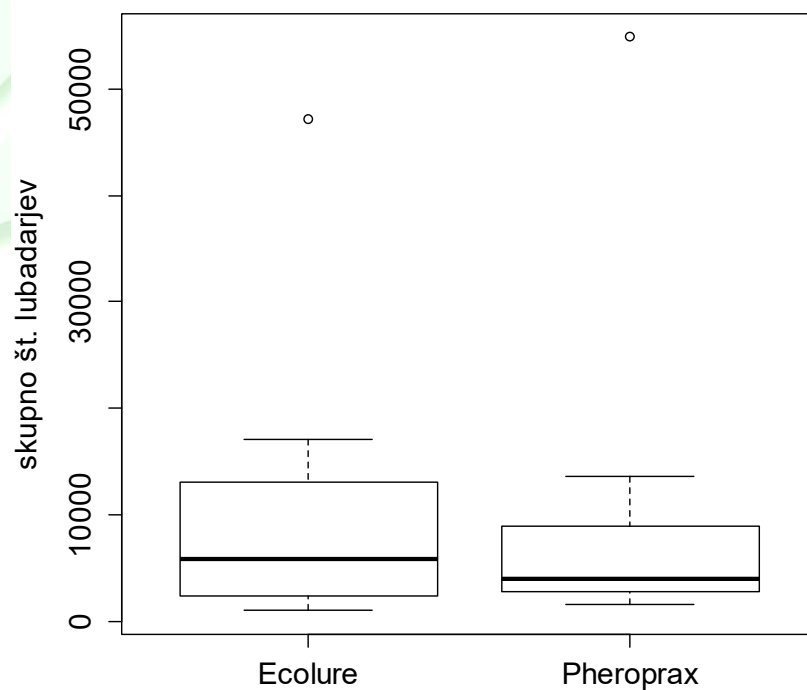


# Rezultat testiranja različnih feromonskih vab (GIS, ZGS, 2014)



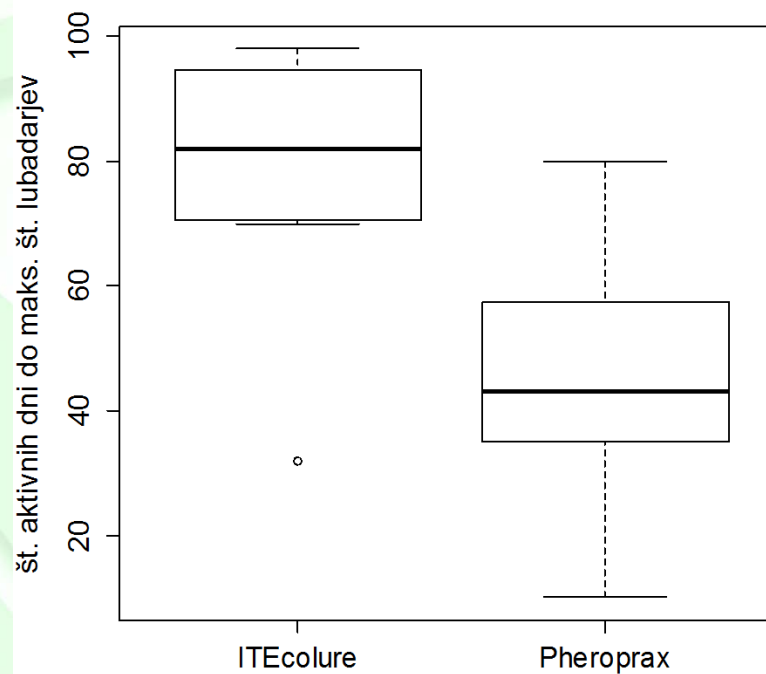
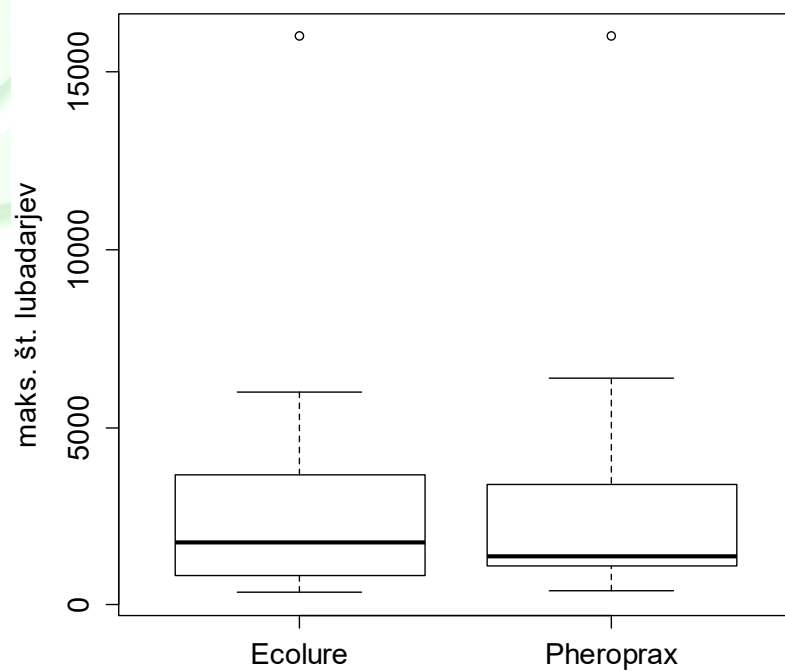


# Rezultat testiranja različnih feromonskih vab (GIS, ZGS, 2014)





# Rezultat testiranja različnih feromonskih vab (GIS, ZGS, 2014)





# Varstvo gozdov pred podlubniki

## Ukrepati pravočasno, hitro, pravilno!

- gojenje gozdov primerno tipu rastišča,
- ohranjanje biotskega ravnovesja v gozdnem prostoru,
- redno vzpostavljanje gozdnega reda (zlaganje sečnih ostankov v kupe, lupljenje panjev),
- redna kontrola iglastih gozdov in poškodovanih gozdnih sestojev,
- spremljanje populacije podlubnikov in zdravja gozda → pravočasno ukrepanje,
- uporaba vseh mogočih metod zatiranja.



ZAVOD za GOZDOVE SLOVENIJE

# Gozdovi za jutri – ohranimo jih



**Hvala za pozornost!**

*Negujmo slovenske gozdove*