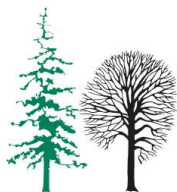


Prva najdba azijskega ambrozijskega  
podlubnika, *Xylosandrus crassiusculus*  
(Motschulsky, 1866), v Sloveniji

8. Seminar in delavnica iz varstva gozdov

**Andreja Kavčič, Maarten de Groot**

Srednja vas v Bohinju, 12. september 2017



# AZIJSKI AMBROZIJSKI PODLUBNIK

## *Xylosandrus crassiusculus* (Motschulsky, 1866)

**Invazivna tujerodna vrsta**

COLEOPTERA

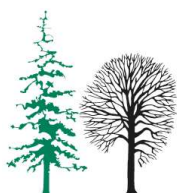
Curculionidae

Scolytinae (**podlubniki**)

**samice: 2–3 mm**

**samci: 1,5 mm**

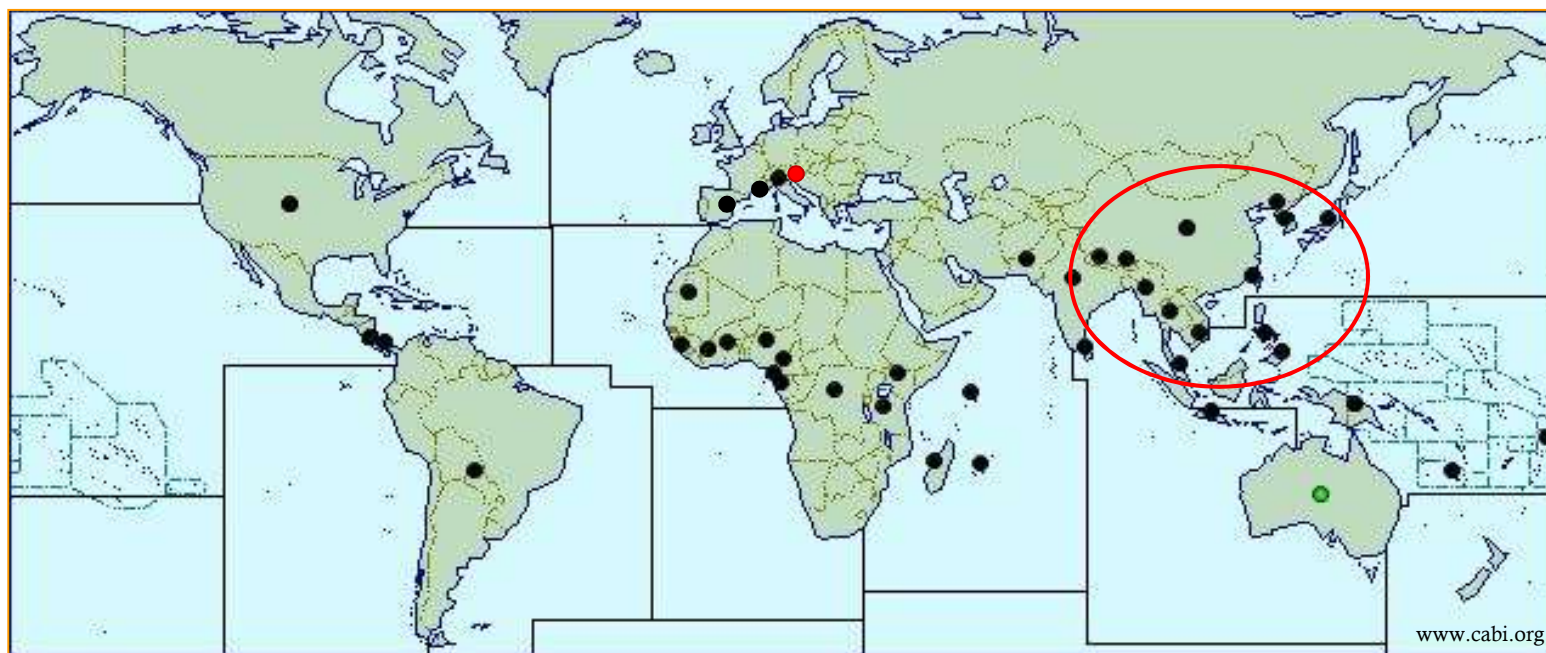
**v lesu**



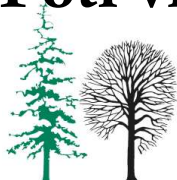
# RAZŠIRJENOST

---

JV Azija >>> Afrika, Azija, Amerika, Evropa: IT (2003),  
FR, ŠP, **SLO (2017)**



Poti vnosa in širjanje: les, LPM, rastline za sajenje, letenje.



# EKSTREMEN POLIFAG

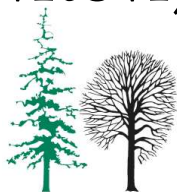
---

Gostitelji: drevesa in grmi **več kot 100 vrst listavcev**

*Acer* (javor), *Alnus* (jelša), *Betula* (breza), *Castanea* (kostanj), *Cornus* (dren), *Diospyros kaki* (kaki), *Ficus carica* (figovec), *Fraxinus* (jesen), *Malus* (jablana), *Platanus* (platana), *Populus* (topol, trepetlika), *Prunus* (breskev, marelica, sliva, češnja, čremsa), *Quercus* (hrast), *Salix* (vrba), *Ulmus* (brest), *Vitis* (vinska trta), ...

Ogrožene rastline: (ekonomsko pomembene) **gozdne in kmetijske rastline, okrasne rastline, redke vrste**

Območja tveganja: **drevesnice, nasadi, sadovnjaki, parki, vrtovi, drevoredi, naravni habitati, skladišča lesa**



# ŠKODLJIVI ORGANIZEM RASTLIN

Povzroča **škodo** in ekonomske izgube.

Potencialno tveganje za Evropo:

- **opozorilni seznam EPPO (2009)**
- **programi preiskav škodljivih organizmov rastlin (2016 – )**
  - zdravstveni pregledi rastlin
  - pasti
  - vzorčenja

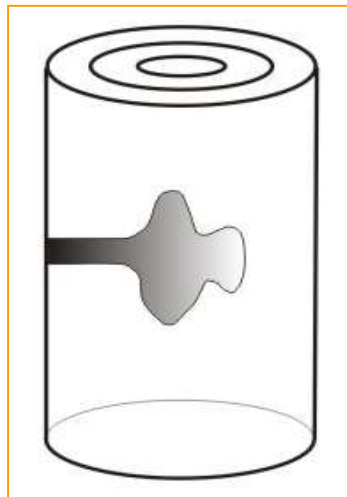


# VPLIV

Razvoj v lesu gostitelja

= mehanske poškodbe

= **propad rastlin.**



Richard Buckley, Rutgers PDL

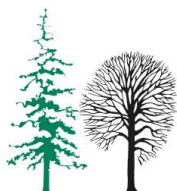
Hrani se s simbiotskimi glivami (*Ambrosiella* sp.) – kot gostitelj je primeren rastlinski material, ki omogoča rast simbiotske glive (vlaga)

= modrenje lesa

= **manjša vrednost lesa.**

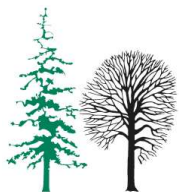


*Xylosandrus crassiusculus* (XylBCR) - <https://gd.ippo.int>



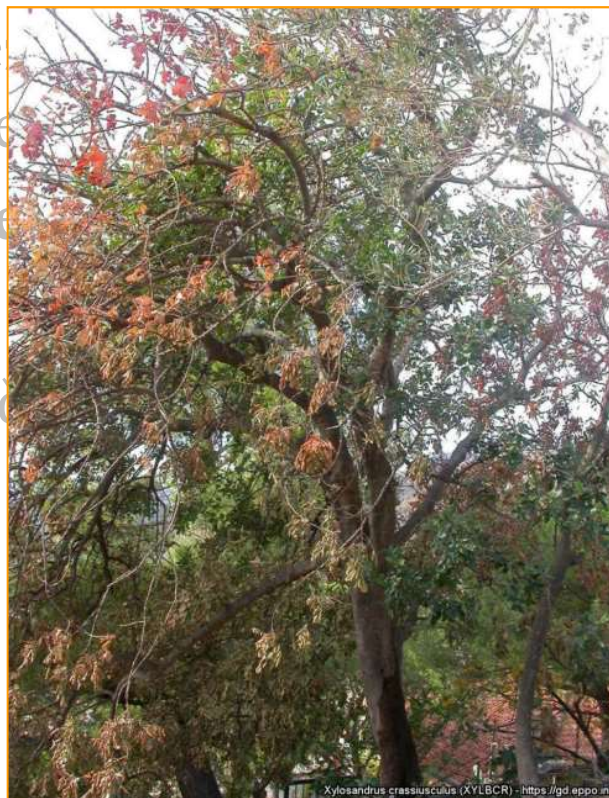
# RAZVOJ

- marec – september,
- samice : samci = 10 : 1,
- samica naseli gostitelja in izdelava rov v les,
- naselitev glive – odlaganje jajčec (10–40),
- jajčece > ličinka > buba > hrošč (55 dni),
- 2 generaciji,
- parjenje v sorodstvu (bratje + sestre),
- partenogeneza (že ena sama samica je dovolj za nastanek aktivne populacije!),
- prezimujejo hrošči.



# SIMPTOMI IN ZNAKI

- deli debeline 2,5–8 cm (do 30 cm),
- **venenje** in **odmiranje** delov (ali cele) rastline,





# SIMPTOMI IN ZNAKI

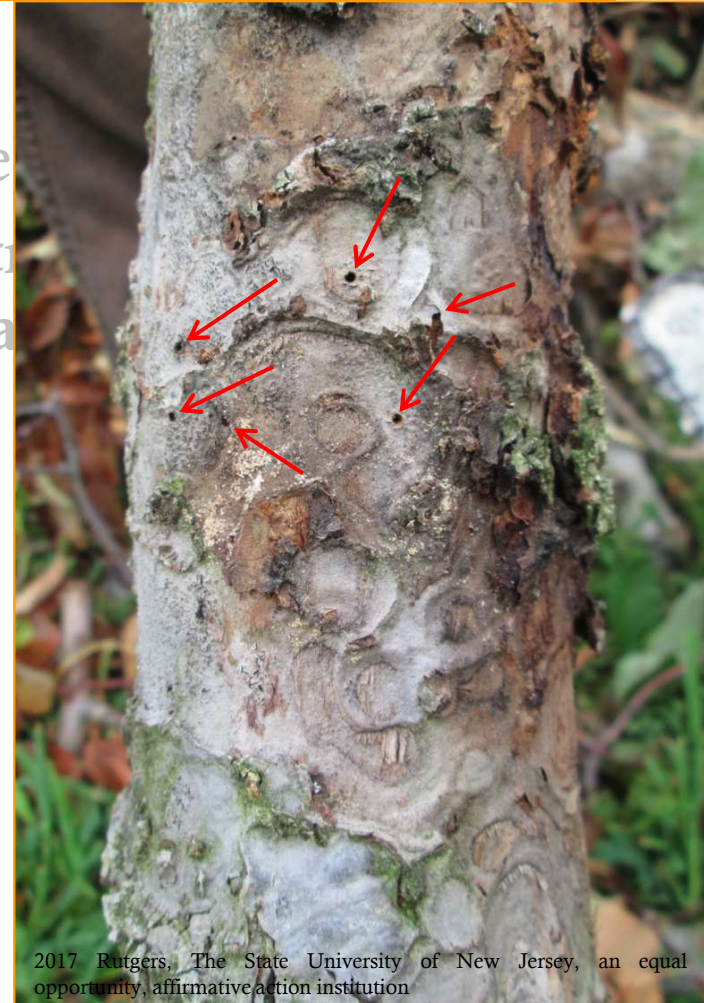
---

- deli debeline 2,5–8 cm (do 30 cm),
- venenje in odmiranje delov (ali cele) rastline,
- črvina v obliki nežnih **paličastih struktur** dolžine 3–4 cm na skorji, izcejanje **drevesnega soka**,

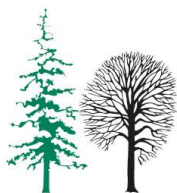


# SIMPTOMI IN ZNAKI

- deli debeline 2,5–8 cm (do 30 cm),
- venenje in odmiranje delov (ali cele)
- črvina v obliki nežnih paličastih stebel na skorji, izcejanje drevesnega soka
- **okrogle odprtine v skorji (2 mm),**
- rovi v lesu,
- ličinke, bube hrošči,
- modrenje lesa.



2017 Rutgers, The State University of New Jersey, an equal opportunity, affirmative action institution



# SIMPTOMI IN ZNAKI



- rovi v lesu,
- ličinke, bube hrošči,



e 3–4 cm



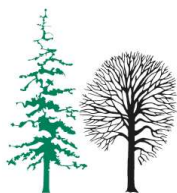
# SIMPTOMI IN ZNAKI

---

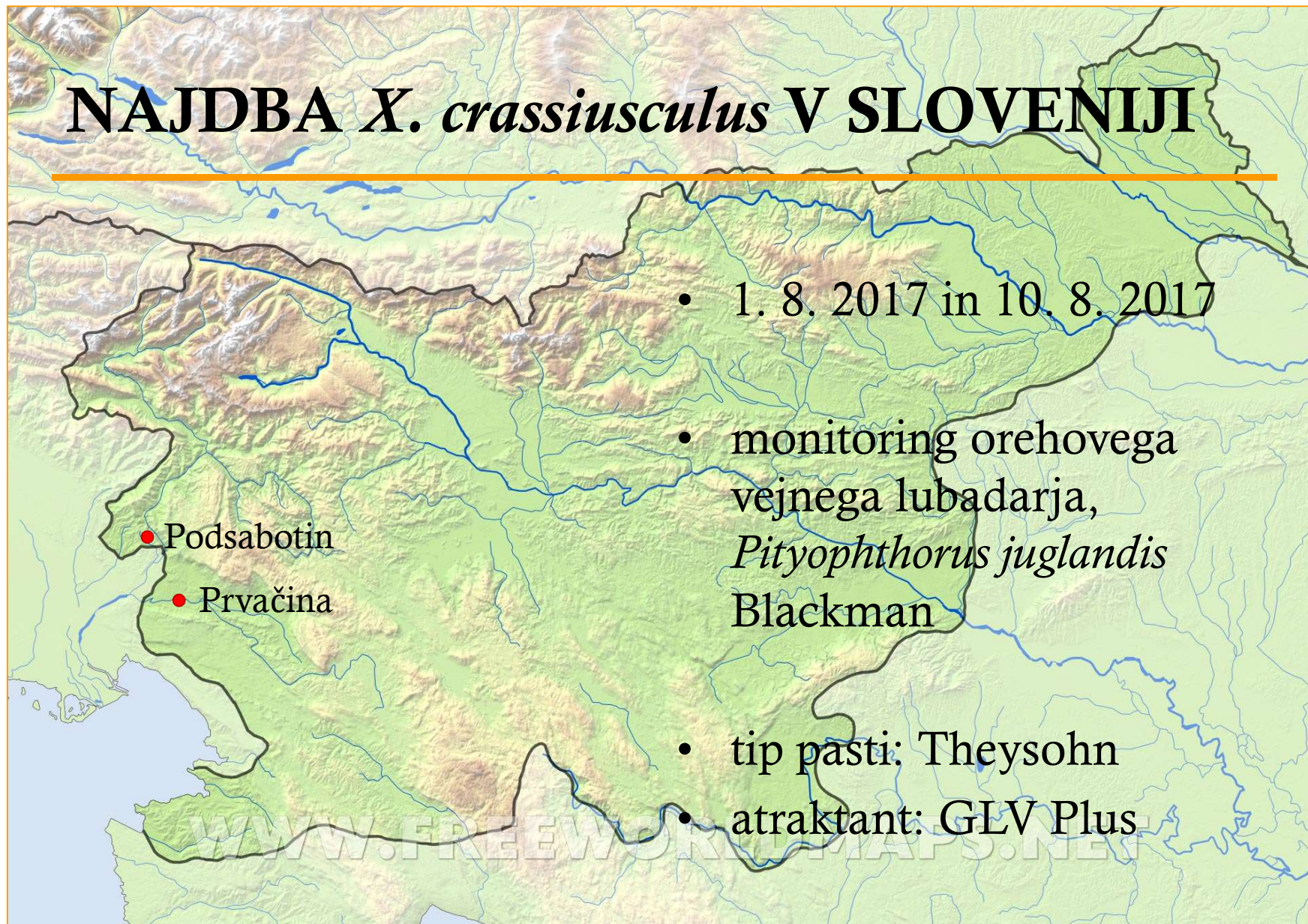
- deli debeline 2,5–8 cm (do 30 cm),
- venenje in odm...
- črvina v obliki ...  
na skorji ,
- okrogle odprtine
- izcejanje dreves
- ličinke, bube hro
- **modrenje lesa.**



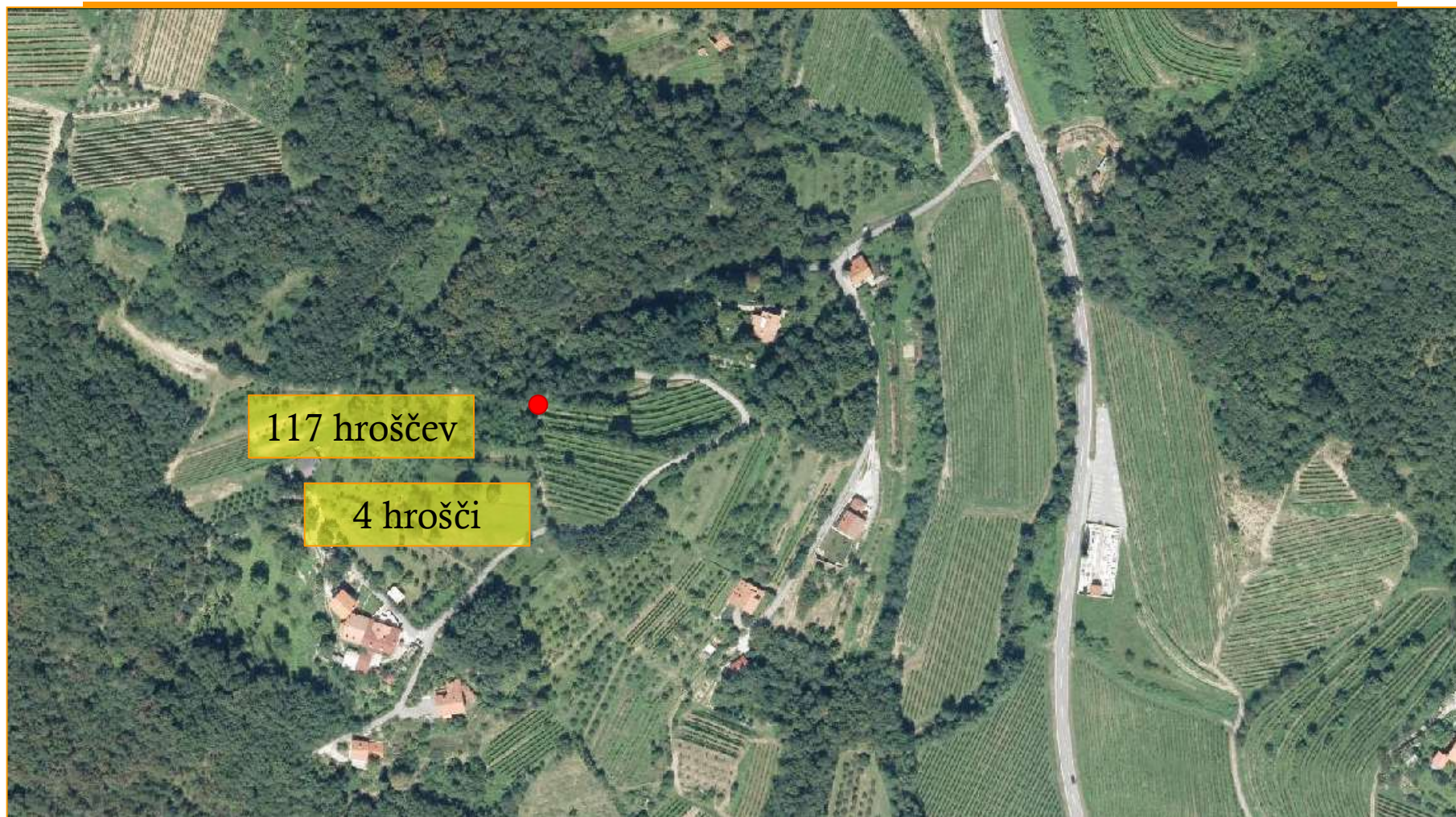
*Xylosandrus crassiusculus* (XYLBCR) - <https://gd.eppo.int>



# NAJDBA *X. crassiusculus* V SLOVENIJI



# Podsabotin



# Prvačina



# UKREPI

---

*X. crassiusculus* **ni reguliran** kot karantenski ŠO.

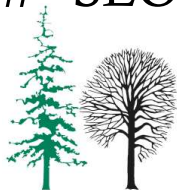
- ✓ **Mehanska odstranitev in uničenje** vsega napadenega materiala.
- ✓ **Monitoring** (vizulani pregledi, pasti).

ITALIJA (2003 –) – ustalitev populacije

FRANCIJA (2014), ŠPANIJA (2016) – izvajanje ukrepov izkoreninjenja, intenziven monitoring, status: *v procesu izkoreninjenja*

**Negotovosti** v Evropi in Sloveniji:

- # najdbe v Evropi na samo **2 vrstah** gostiteljev (rožičevca (*Ceratonia siliqua*), judežovo drevo (*Cercis siliquastrum*)),
- # v Evropi **ni poročil o škodi** zaradi *X. crassiusculus*.
- # SLOVENIJA: upošteva **previdnostni princip** – **izvajanje ukrepov**.





# UKREPI v Sloveniji

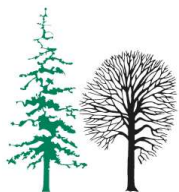
---

## TAKOJ:

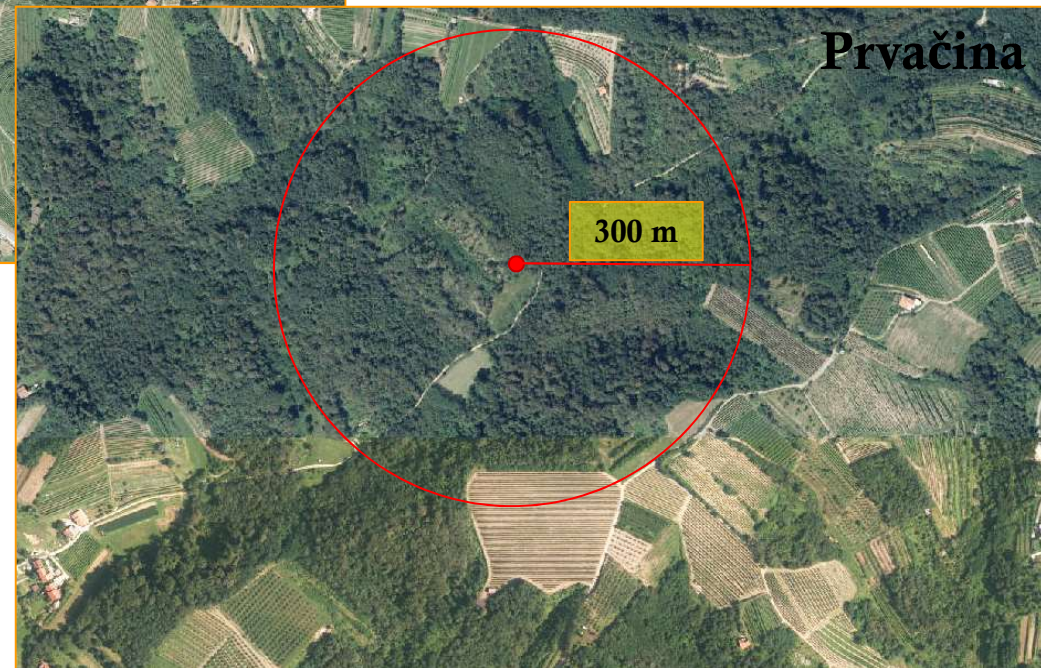
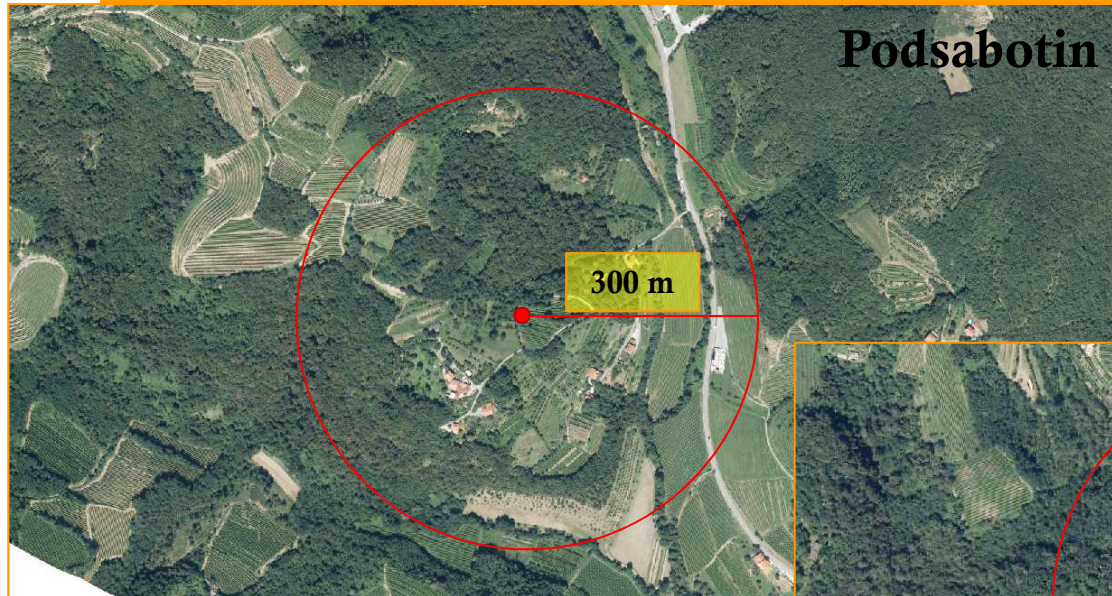
- ✓ preiskava za ugotavljanje morebitne navzočnosti *X. crassisuculus*,
- ✓ postavitve pasti.

## 2018:

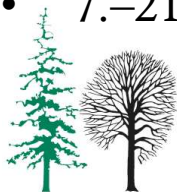
- ✓ razširitev programa preiskav za *X. crassiusculus*:
  - območje cele Slovenije,
  - več zdravstvenih pregledov
  - več pasti .



# Preiskava za ugotavljanje morebitne navzočnosti *X. crassisuculus*



- razširjen pregled lokacij najdb
- ZGS, KGZ-GO
- gostitelji
- simptomi, znaki
- 7.–21. september 2017



# Preiskava za ugotavljanje morebitne navzočnosti *X. crassisuculus*

---

GOSTITELJI: listavci s premerom debla od 10–30 cm.

## sadne vrste:

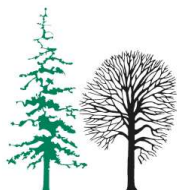
- kaki (*Diospyros kaki*),
- figovec (*Ficus carica*),
- jablana (*Malus domestica*),
- češnja (*Prunus avium*),
- sliva (*P. domestica*),
- breskev (*P. persica*)
- oljka (*Olea europaea*)
- trta (*Vitis* spp.)

## negozdne parkovne vrste:

- judeževo drevo, jadicovec (*Cercis* spp.)
- rododendron (*Rhododendron* spp.),
- hibiskus (*Hibiscus* spp.),
- magnolija (*Magnolia* spp.),
- eukaliptus (*Eucalyptus* spp.),
- likvidambar, ambrovec (*Liquidambar* spp.)

## gozdne vrste:

- hrast (*Quercus* spp.),
- topol (*Populus* spp.),
- vrba (*Salix* spp.),
- brest (*Ulmus* spp.),
- jelša (*Alnus* spp.),
- pravi kostanj (*Castanea sativa*)
- mali jesen (*Fraxinus ornus*)
- črni gaber (*Ostrya carpinifolia*)
- gaber (*Carpinus* spp.)
- *Prunus* spp.,
- dren (*Cornus* spp.),
- robinija (*Robinia pseudoacacia*)



# Postavitev pasti



Podsabotin



# SUM na *Xylosandrus crassiusculus*

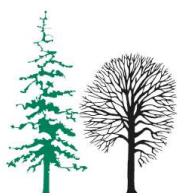


## KONTAKTI ZA SPOROČANJE:

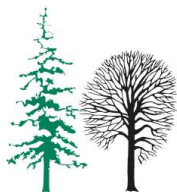
**GIS** – Gozdarski inštitut Slovenije

**ZGS** – Zavod za gozdove Slovenije

**UVHVVR** – Uprava za varno hrano,  
veterinarstvo in varstvo rastlin



Hvala za pozornost!



---

**GOZDARSKI INŠTITUT SLOVENIJE**  
*SLOVENIAN FORESTRY INSTITUTE*