



**PROBLEMI NA PODROČJU  
VARSTVA  
GOZDOV V GGO BLED  
2015 -2017**

**Bled, september 2017**





**OE Bled 46.000 ha večnamenskih gozdov**

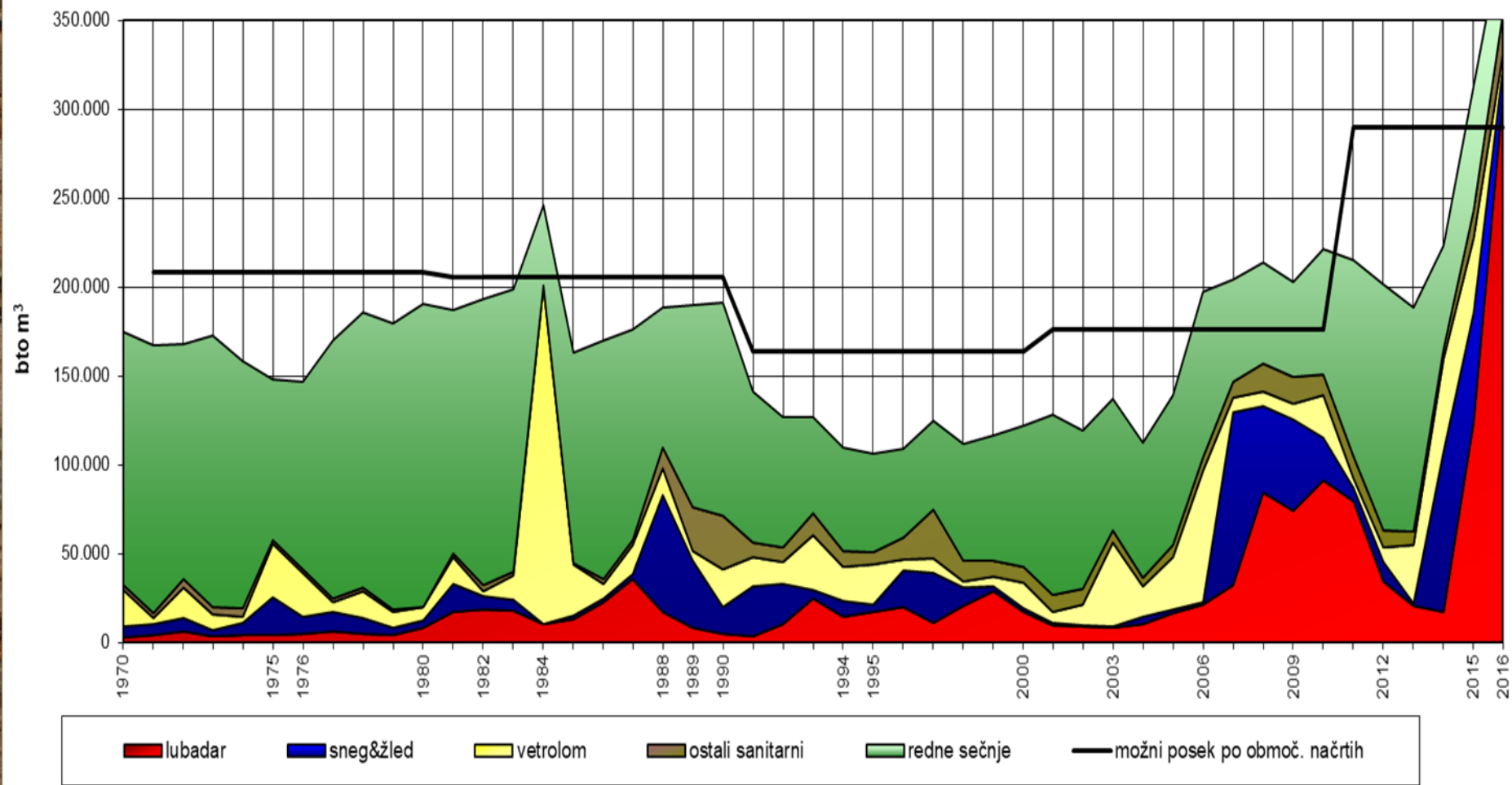
**24.000 ha varovalnih gozdov**

**280.000 bto m<sup>3</sup> etat po območnem načrtu**

**67 % delež smreke v večnamen gozdovih**



### CELOTNI POSEK IN VRSTE SLUČAJNIH SEČENJ NA GGO BLED



# Jesenov ožig

*Chalara fraxinela*

Prizadeti vsi veliki jeseni,  
razen posameznih  
osebkov.

Zdravstveno stanje dreves  
se letno hitro poslabšuje.





# Smrekov zavijač *Epinotia tedella*

Gradacija te žuželke je bila opažena praktično v vseh smrekovih gozdovih nad 1000 m nadmorske višine v novembru 2016.

Največ na Pokljuki in Jelovici, kjer so se junija 2017 pojavili roji sivkastih metuljčkov.





# Slečeva rja

## Chrysomyxa rhododendri

Praktično kronično prisotna gliva  
na zgornji gozdni meji, kjer  
skupaj raste smreka in sleč.



# Rdeča trohnoba Heterobasidion annosum

Najbolj razširjena v območjih enovrstnih smrekovih sestojev, težkih spravilnih sredstev in paše živine.

Glivi rdeča trohnoba in štorovka sta tiha in vztrajna uničevalca lesa ter dreves.





# Veter in sneg

Posek 2015- 2017=  
135 000 m<sup>3</sup>

Velik problem je bil  
**razpršen** žledolom v  
nižini in istočasno  
snegolom nad 1000 m  
nadmorske višine.  
Sanacija je potekala več  
kot 2 leti.





# Ips typographus

Osmerozobi smrekov  
lubadar

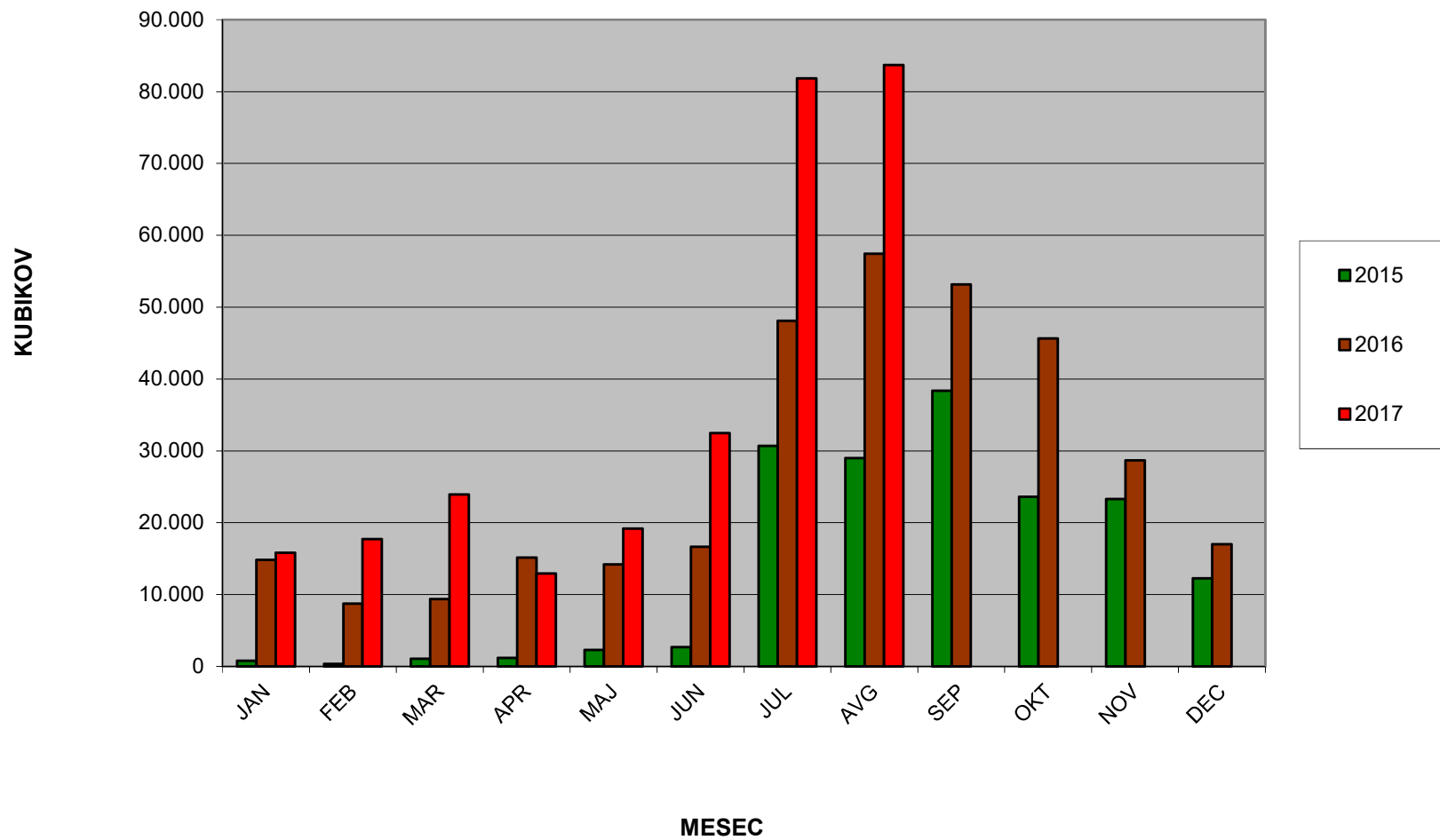
V razdobju januar 2015 -  
avgust 2017 je bilo na GGO  
Bled posekanih **620 000** m<sup>3</sup>  
lubadark.

Menimo, da je vrhunec  
gradacije v 2017, saj smo v  
razdobju jan-avgust za  
posek označili **289 000** m<sup>3</sup>  
lubadark ( več kot je letni  
območni etat).

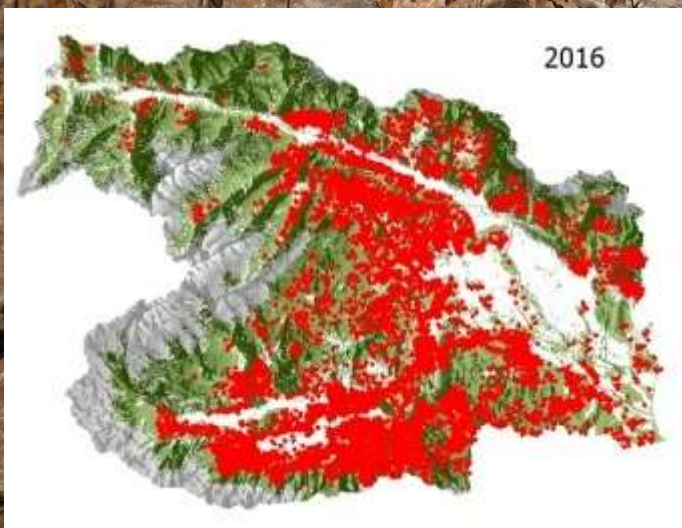
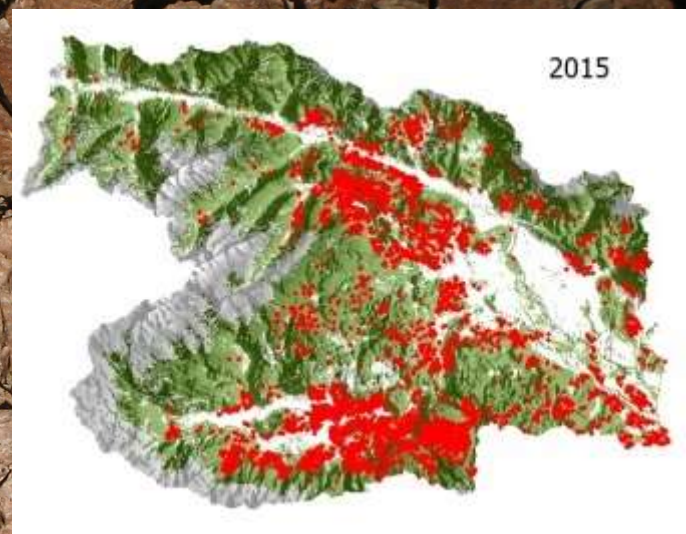
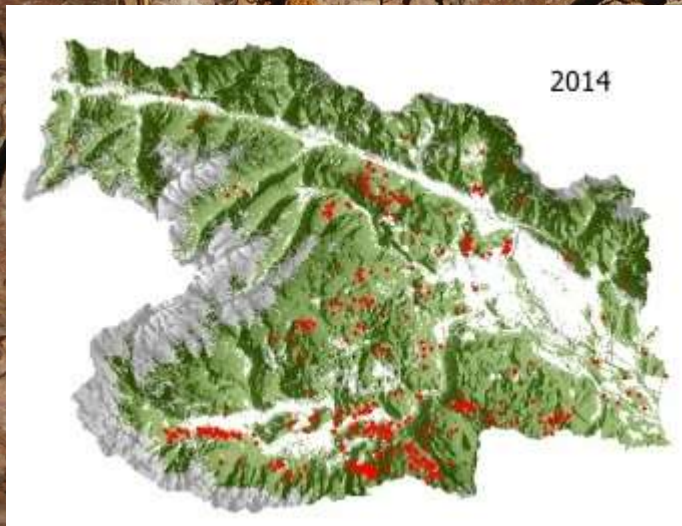




ODKAZILO PO MESECIH LUBADAR od 2015 do 8/2017







Širitev  
gradacije  
lubadarja



# AKTIVNOSTI ZGS

- izobraževanja lastnikov
- seznanjanje javnosti in politike
- odkazila (lokacija in količina)
- svetovanje pri izvedbi poseka  
in sanaciji goličav
- Slo in EU sofinanciranje sanacije
- sklepi o izvršbah





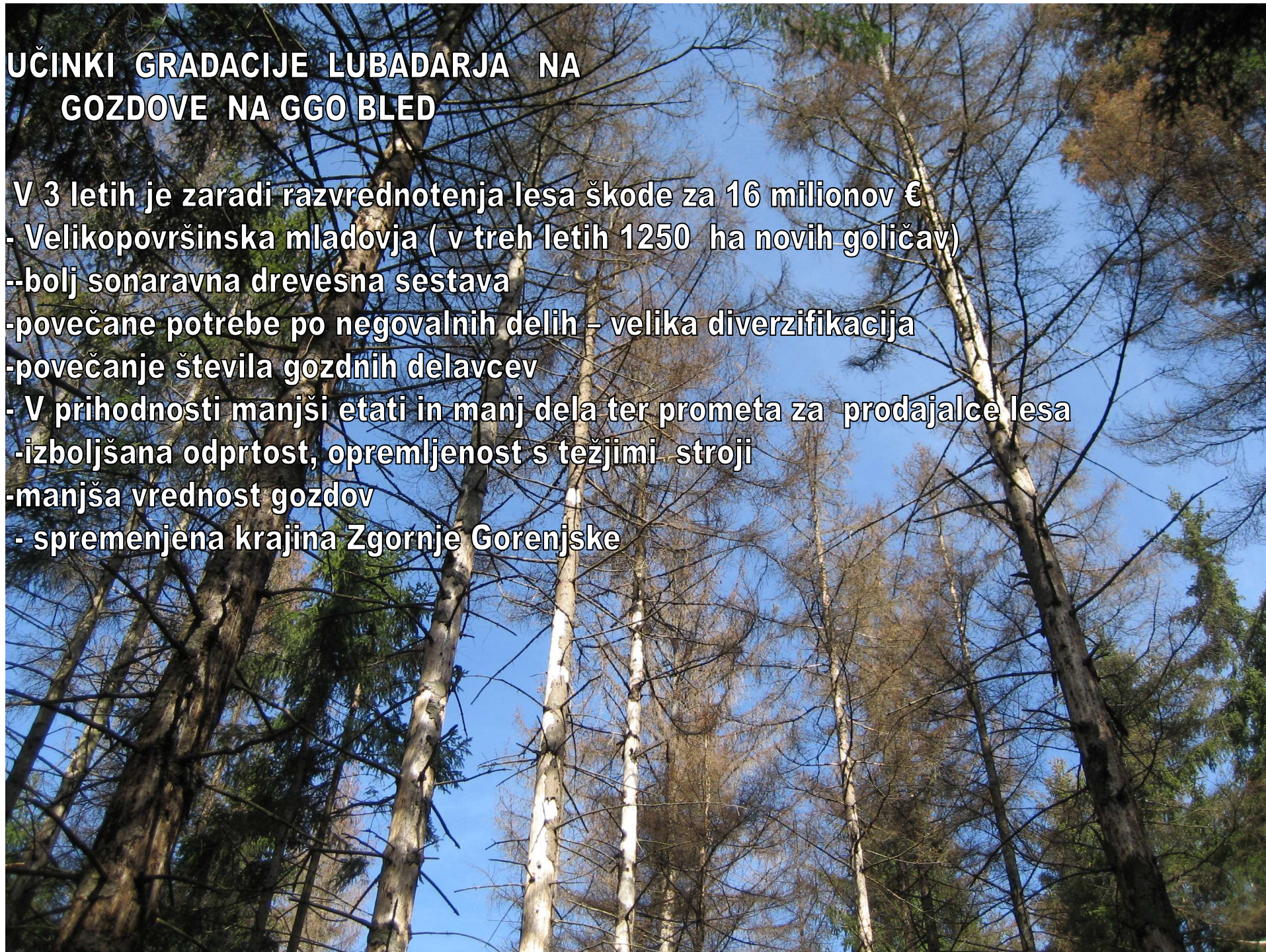
# AKTIVNOSTI LUBADARJA

- nekontrolirani, netipični naleti na smreko
- slabši nalet v kontrolnih pasteh
- zelo velika jedra lubadark = ploskovni napadi
- velika preživetvena sposobnost, reprodukcija



## UČINKI GRADACIJE LUBADARJA NA GOZDOVE NA GGO BLED

- V 3 letih je zaradi razvrednotenja lesa škode za 16 milijonov €
- Velikopovršinska mladovja ( v treh letih 1250 ha novih goličav)
- bolj sonaravna drevesna sestava
- povečane potrebe po negovalnih delih – velika diverzifikacija
- povečanje števila gozdnih delavcev
- V prihodnosti manjši etati in manj dela ter prometa za prodajalce lesa
- izboljšana odprtost, opremljenost s težjimi stroji
- manjša vrednost gozdov
- spremenjena krajina Zgornje Gorenjske







konec gradacije bo  
začetek nove dobe  
gozdarstva na  
Zgornjem Gorenjskem