

Varstvo gozdov v območnih gozdnogospodarskih načrtih

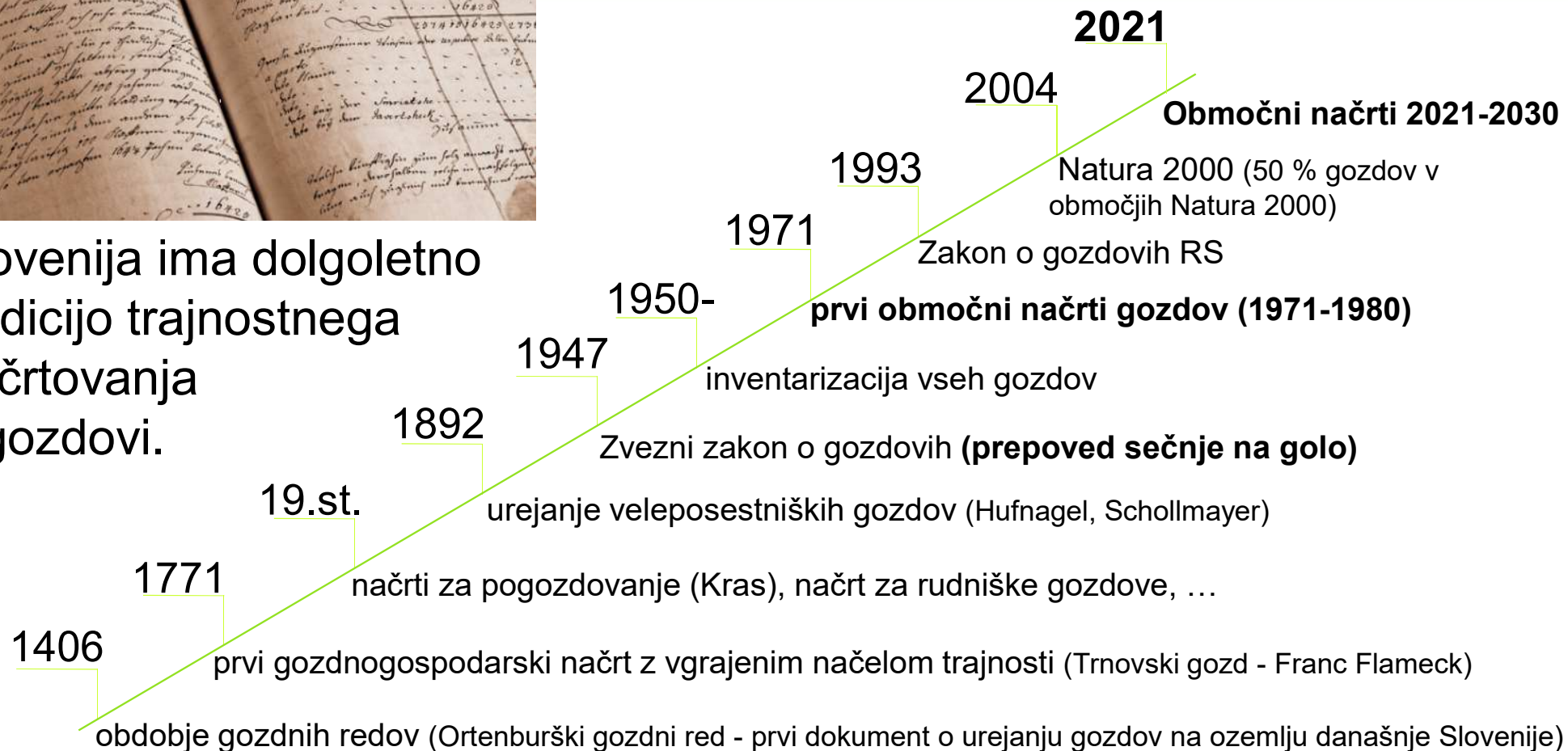
M. Kolšek, A. Breznikar, M. Guček, A. Poljanec, B. Rantaša,
Zavod za gozdove Slovenije

15. slovensko posvetovanje o varstvu rastlin, Portorož, 2. 3. 2022

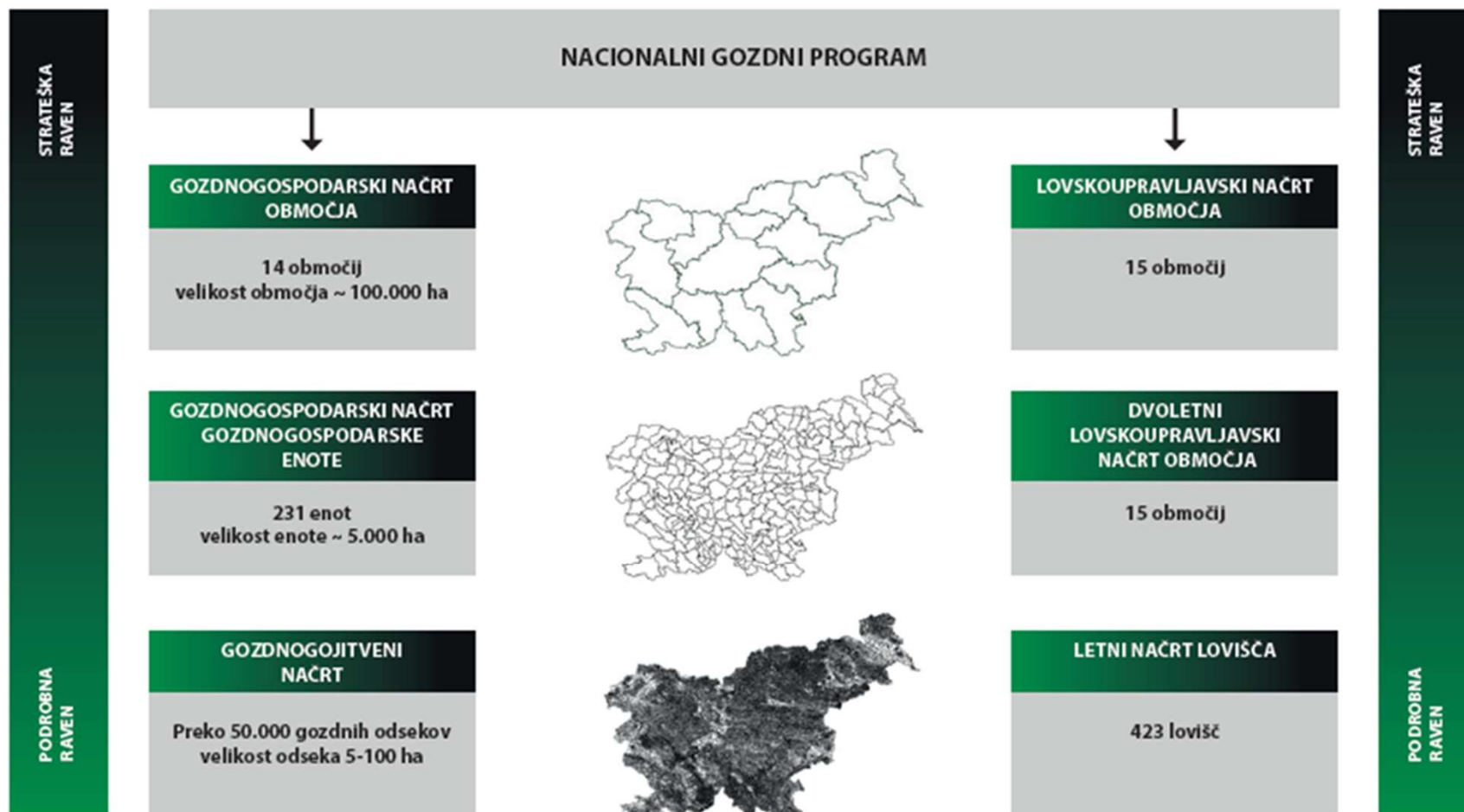
Zgodovina gozdarskega načrtovanja



Slovenija ima dolgoletno tradicijo trajnostnega načrtovanja z gozdovi.



Gozdnogospodarsko in lovsko upravljavsko načrtovanje



Glavne naloge območnih načrtov

- **Opredelevanje temeljnih** gozdnogospodarskih in lovsko upravljavskih **problemov** in priložnosti – zasnova strategije za njihovo reševanje in uresničevanje
- Opredelevanje območij s poudarjenimi funkcijami gozdov in določitev izhodišč za odločitve o rabi gozdnega prostora (večnamenska vloga gozda → **karta funkcij gozda** (17 funkcij))
- Določitev izhodišč za **trajnostno in sonaravno rabo** gozdnih obnovljivih virov
- **Opredelevanje ciljev ter strateških usmeritev** za ključna področja gospodarjenja z gozdovi in upravljanja s prostoživečimi živalskimi vrstami

Možnost sodelovanja lastnikov gozdov in javnosti



Podnebne spremembe krojijo prihodnje gospodarjenje z gozdovi

- Zviševanje povprečne temperature
- Večja sušnost v vegetacijskem obdobju
- Drugačna razporeditev padavin - več pozimi, manj poleti
- Razmah bolezni in škodljivcev
- Razmah tujerodnih invazivnih vrst
- Bolj pogoste in silovitejše naravne ujme (vetrolomi, snegolomi, žledolomi, plazovi, poplave),
- Večja tveganja za obsežne gozdne požare

Kaj ogroža slovenske gozdove?

Spremembe podnebja in vegetacije

Naravne ujme in gozdni požari

Gozdnemu drevju škodljivi organizmi

Globalna trgovina in invazivne tujerodne vrste

Vpliv rastlinojede divjadi

Posegi v gozdni prostor

Vpliv gospodarjenja z gozdovi na gozdni ekosistem

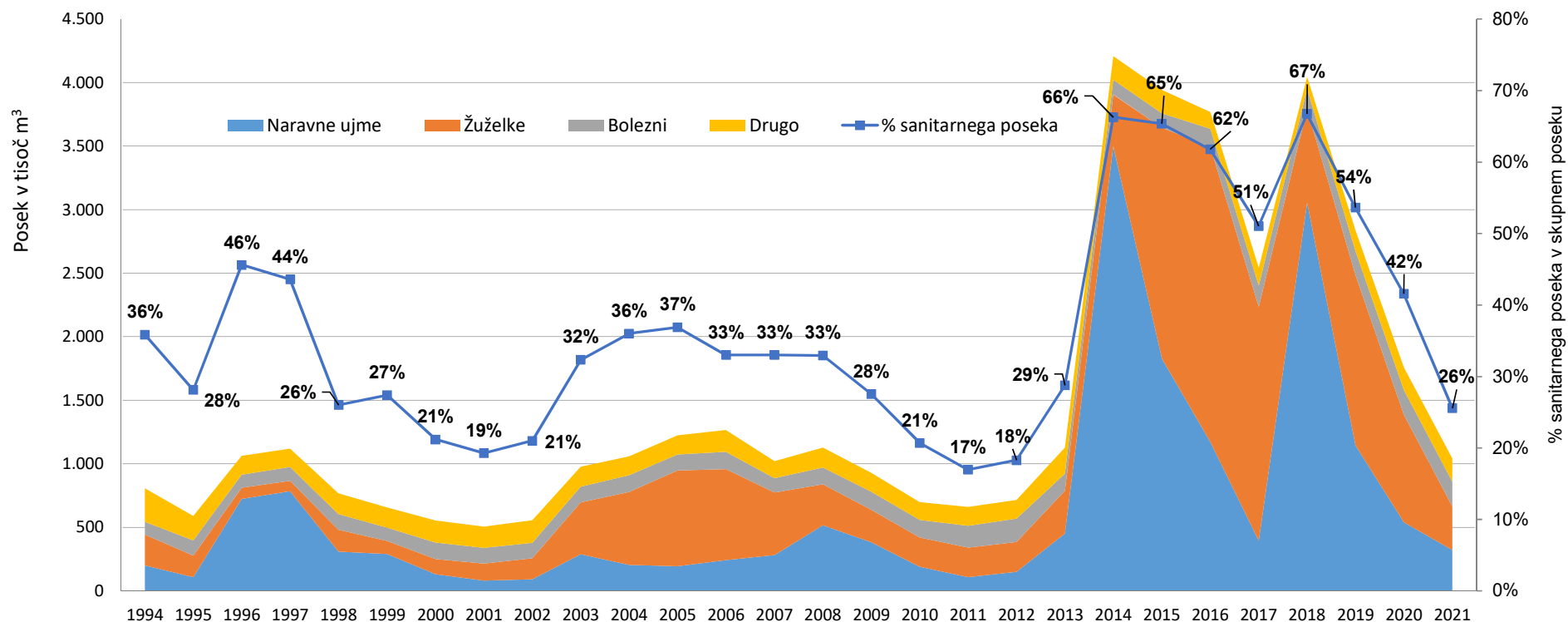
Hidromelioracije in urejanje vodotokov

Nelegalna odlagališča odpadkov

Onesnaženost ozračja

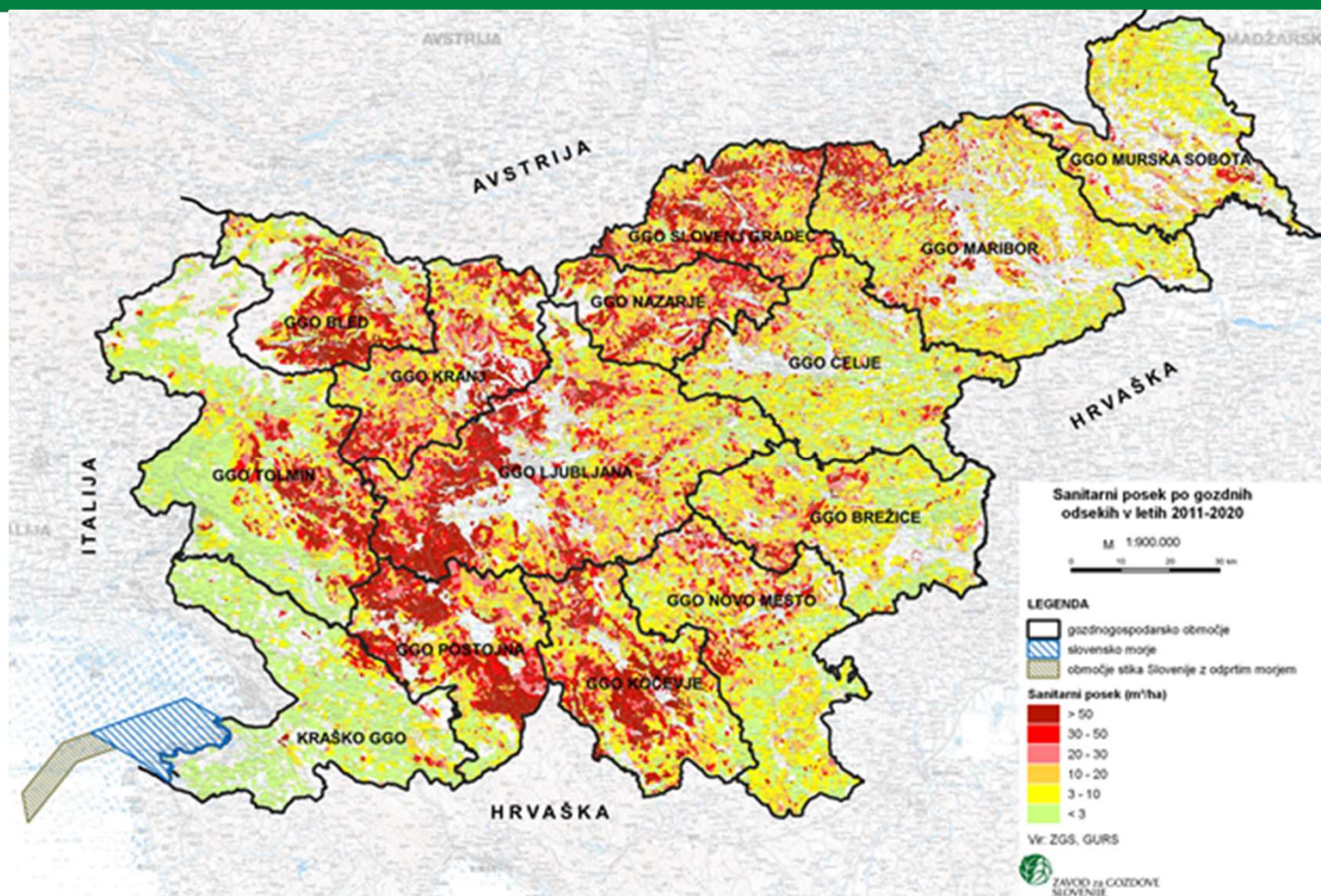
Vplivi gozdu škodljivih dejavnikov se skozi daljše obdobje spreminjajo.

Posek zaradi sanitarnih vzrokov in delež v skupnem letnem poseku



Posek zaradi sanitarnih vzrokov je dober kazalec zdravja gozda.

Prostorski prikaz sanitarnih sečenj 2011–2020



Varstvo gozdov - gozdnogojitveni cilji

Zmanjšanje tveganja poškodb zaradi škodljivih dejavnikov žive in nežive narave:

- Ohranjena biotska pestrost gozdnih ekosistemov
- Ohranjena genetska pestrost znotraj drevesnih vrst
- Ohranjena naravna drevesna sestava, prilagojena gozdnim rastiščem, upoštevajoč podnebne spremembe
- Malopovršinska horizontalna in vertikalna strukturiranost gozdov

Prilagajanje in blaženje posledic podnebnih sprememb.

Usmeritve za preventivno varstvo gozdov

Ohranjamo naravno drevesno sestavo gozdov, povečujemo delež drevesnih vrst, ki so bolj prilagojene na pričakovane podnebne spremembe

- Pri obnovi gozdov dajemo prednosti naravni obnovi pred obnovo s sajenjem sadik gozdnega drevja
- Pri negi gozdov (nega mladega gozda, negovalne sečnje,) spodbujamo pestrost tako v pogledu vrstne sestave ter starostne in debelinske strukture gozdnih sestojev ter povečujemo stojnost sestojev
- Pri delu z tujerodnimi drevesnimi vrstami upoštevamo načelo previdnosti

Preventivno varstvo je vpeto v redno gospodarjenje z gozdovi.

Varstvo gozdov pred škodljivimi organizmi

- Stalen nadzor zdravstvenega stanja gozdov, spremljanje gostote populacij škodljivih organizmov
- Izbira drevesnih vrst in njihovih provenienc, ki so prilagojene na spremenjene rastiščne pogoje in bolj odporne na škodljivce in bolezni (za varstvo pred podlubniki povečujemo delež listavcev in zmanjšujemo delež smreke)
- Skrajšanje proizvodnih dob - stari sestoji so bolj občutljivi na napad oz. okužbe s strani škodljivih organizmov (za varstvo pred podlubniki zmanjšujemo delež starih smrekovih gozdov)
- Dosledno izvajanje sanitarne sečnje kot glavnega preventivnega varstvenega ukrepa (omejevanje ponudbe materiala za razmnoževanje podlubnikov)

Smrekovi podlubniki v gozdovih Slovenije povzročajo največ škode.

Pregledovalnik podatkov o gozdovih

<https://prostor.zgs.gov.si/pregledovalnik/>


Drevo slojev

- Prostorske enote
 - Gozdnogospodarska območja
 - Gozdnogospodarske enote
 - Lovskoupravljaljska območja
 - Krajevne enote
 - Revirji
 - Lovišča
 - Občine
 - Katastrske občine
 - Kataster
- Prikaz gozdov
- Fitosanitarna območja
- Ekološke funkcije gozdov 1. stopnje
- Socialne funkcije gozdov 1. stopnje
- Proizvodne funkcije gozdov 1. stopnje
- Osnutek GGN GGO 2021-2030 funkcije
- Območje za sanacijo
- Kartne podlage

Pregledna karta

Izbira objektov: Izbirite sloj

Natisni zemljevid



The map displays the geographical distribution of forest management areas (GGO) across Slovenia. The areas are outlined in red and labeled with their respective names: GGO BLED, GGO KRANJ, GGO NAZARJE, GGO CELJE, GGO LJUBLJANA, GGO BREŽICE, GGO MURSKA SOBOTA, GGO MARIBOR, GGO NOVO MESTO, GGO KOČEVJE, and KRAŠKO GGO. The map is presented in a satellite view style.