



GOZDARSKI INŠTITUT SLOVENIJE
SLOVENIAN FORESTRY INSTITUTE



ZAVOD za GOZDOVE
SLOVENIJE

Nauki in izkušnje simulacijske vaje 2020

*15. Slovensko posvetovanje o varstvu rastlin,
2. marec 2022, Portorož*

**Barbara Piškur, Marija Kolšek, Maarten
de Groot, Andreja Kavčič, Nikica Ogris,
Matevž Triplat**

Gozdarski inštitut Slovenije in Zavod za
gozdove Slovenije

**UČINKOVITO UKREPANJE OB NAJDBAH KŠO
V SLOVENSKIH GOZDOVIH**

Ozaveščanje

Monitoring

Diagnostika

Ukrepanje

Sanacija

Biovarnost

Odpornost

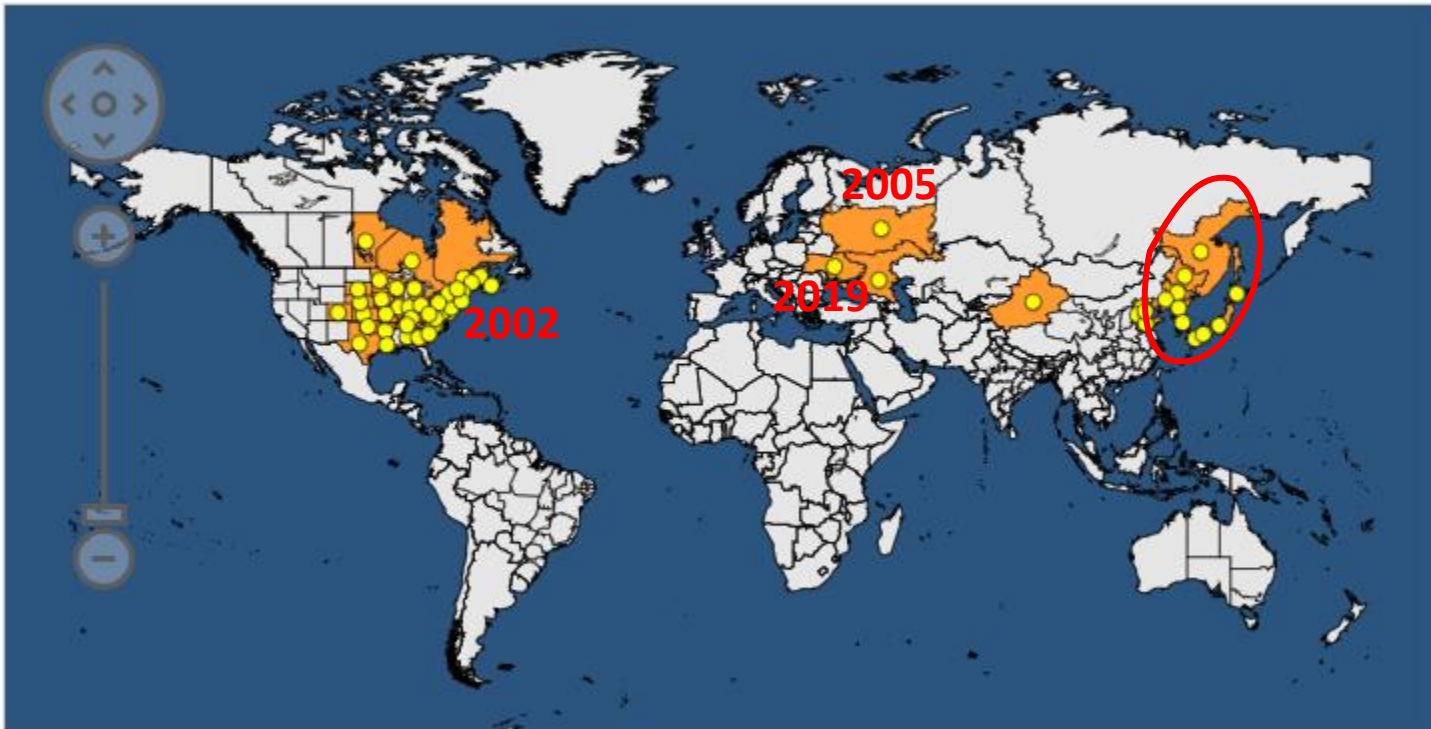
Gozdarsko-mnenjska raziskava

- Pojav KŠO v slovenskih gozdovih v naslednjih 5-ih letih je verjeten-zelo verjeten
- Ekonomske škode in vpliv na ekološke in socialne funkcije gozdov so pričakovani
- Trenutni zakonodajni in organizacijski okvirji so neučinkoviti za učinkovito ukrepanje
- Javnost ni dovolj informirana o KŠO
- Med študijem ni dovolj informacij o KŠO
- Najbolj poznan KŠO = borova ogorčica
- Vnaprej pripravljene načrte ukrepanja, redni monitoringi, redna usposabljanja za izvajalce del
- Večja informiranost o KŠO → sprejemljivost ekstremnejših ukrepov

Simulacijska vaja 2020: Jesenov krasnik (*Agrilus planipennis*)



Simulacijska vaja 2020: Jesenov krasnik (*Agrilus planipennis*)



Simulacijska vaja 2020: Jesenov krasnik (*Agrilus planipennis*)

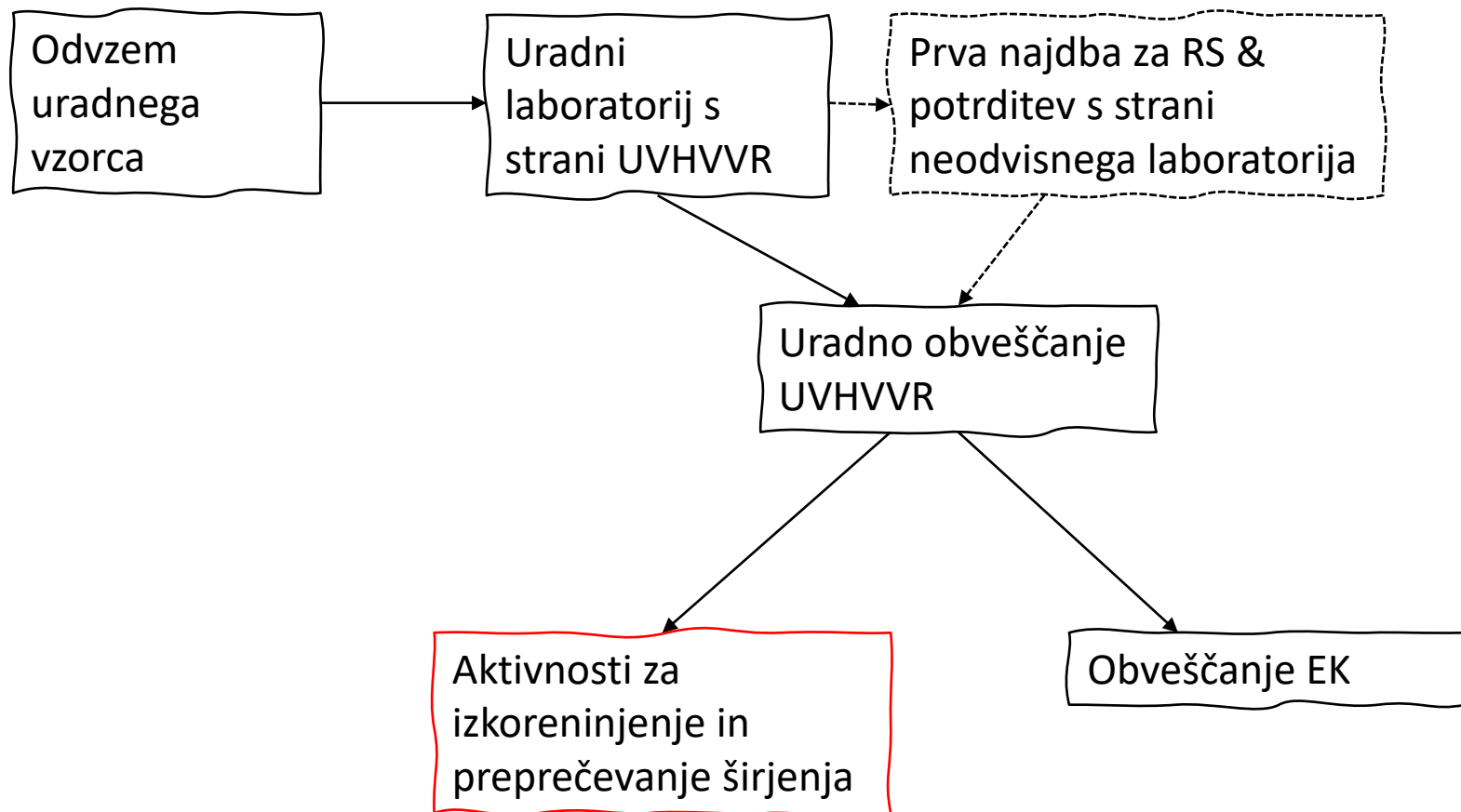
- V Sloveniji ni zaznan
- ***Fraxinus*, *Ulmus*, *Juglans***
- Zakonodaja: prednostni ŠO (Izvedbena uredba komisije (EU) 2019/2072)
- Posledice / škode:
 - Območje prvotne razširjenosti (Azija): sekundarni škodljivec
 - Nova območja: 100% propad dreves, velik gospodarski, okoljski, družbeni pomen
- Trgovina z gostiteljskimi rastlinami, LPM, les, slepi potnik, ...
- Naravna pot (letenje)
- Razširjanje cca. 40 km / leto (kombinacija)



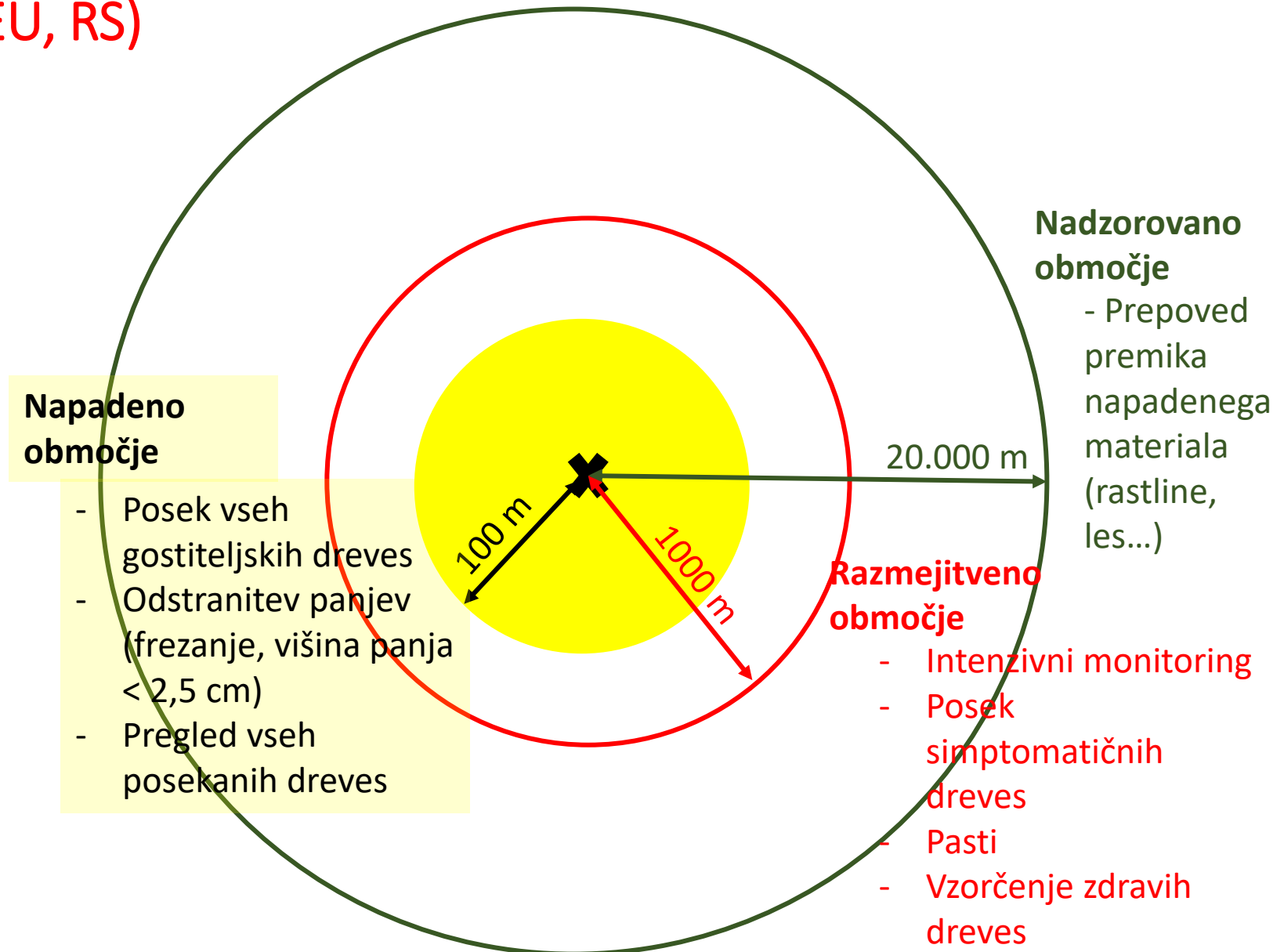
Ukrepi ob sumu (do uradne potrditve) – pristojni inšpektor

- Prepoved premikov gostiteljskih rastlin, rastlinskih proizvodov ali drugih nadzorovanih predmetov
- Zaustavitev oziroma prepoved gozdarskih in drugih del
- Higieniski ukrepi
- Drugi ukrepi

Uradna potrditev



Ukrepi za izkoreninjenje (standard EPPO, zakonodaja EU, RS)



Ukrepi za izkoreninjenje (standard EPPO, zakonodaja EU, RS)



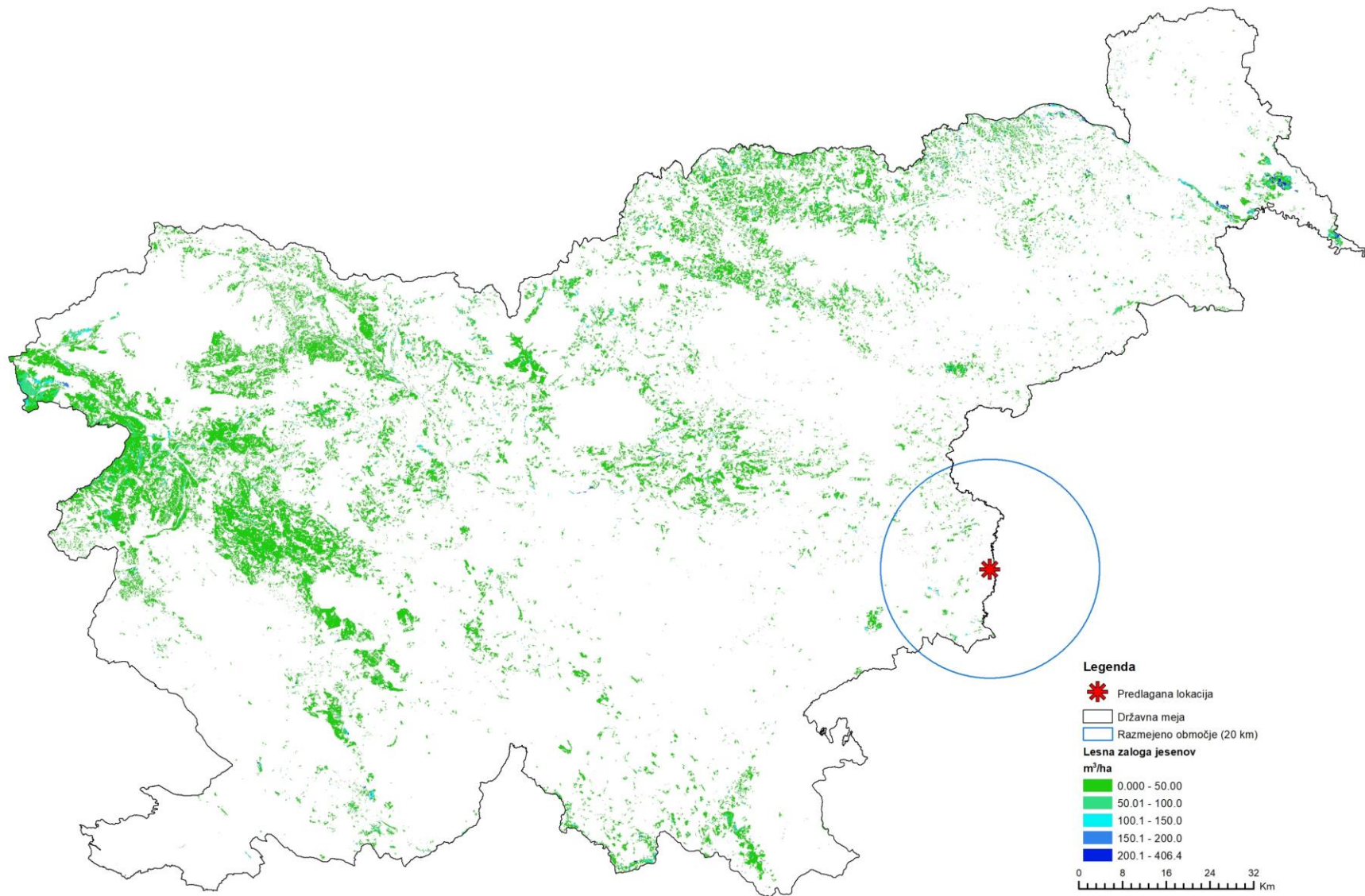
Ukrepi za izkoreninjenje (standard EPPO, zakonodaja EU, RS)

Nadzorovano območje:


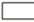

- 3 leta intenzivni monitoring
- V kolikor novih najdb ni → škodljivi organizem je izkoreninjen



Simulacijska vaja 2020: Jesenov krasnik (*Agrilus planipennis*)



Legenda

-  Predlagana lokacija
-  Državna meja
-  Razmejeno območje (20 km)

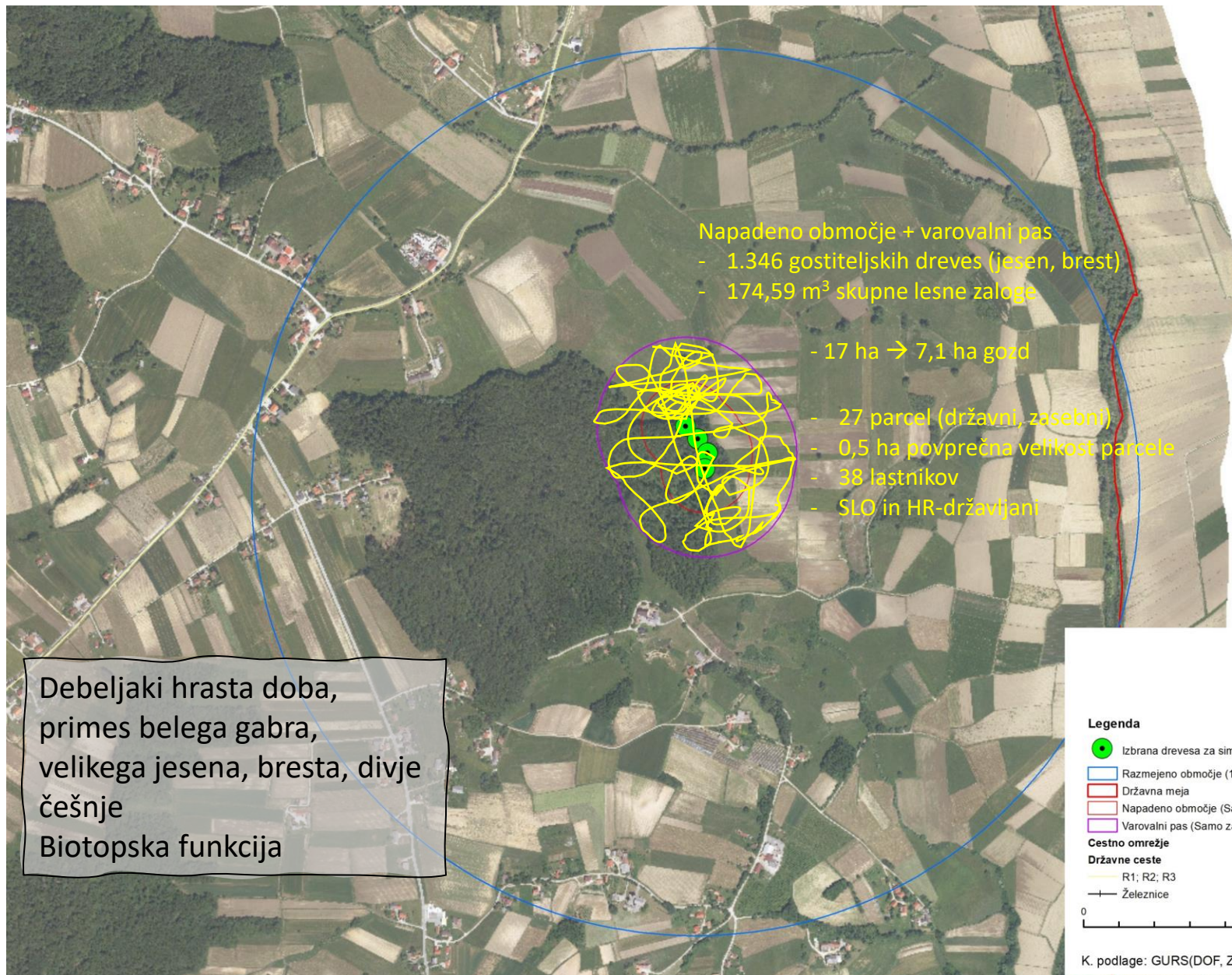
Lesna zaloga jesenov

- m³/ha
-  0.000 - 50.00
 -  50.01 - 100.0
 -  100.1 - 150.0
 -  150.1 - 200.0
 -  200.1 - 406.4

0 8 16 24 32
Km

Kartografija: Matevž Triplat (2020)
K. podlage: GURS(DOF, ZKGJ), DRSC, ZGS

Simulacijska vaja 2020: Jesenov krasnik (*Agrilus planipennis*)





Simulacijska
vaja 2020:
Jesenov krasnik

- Priporočila / smernice EPPO:
 - Uničenje posekanih dreves v najkrajšem možnem času (15.maj-15.avgust) oziroma do začetka obdobja aktivnosti hroščev
 - Posek z odstranitvijo panjev
 - Pregled posekanih dreves (= ročno lupljenje sekcij & pregled ~ cca. 70 min / drevo)



Simulacijska vaja 2020: Jesenov krasnik

- Priporočila / smernice EPPO:
 - Obsevanje lesa (ionizacijsko)
 - Struženje (odstranitev skorje skupaj z beljavo, 2,5 cm)
 - Uporaba za industrijske namene (znotraj nadzorovanega območja)



Simulacijska vaja 2020: Jesenov krasnik

- Priporočila / smernice EPP0:
 - Sežig ●
 - Globoki zakop
 - Sečni ostanki sežig na mestu samem
 - Transport v neprodušno zaprtih kontejnerjih



Simulacijska vaja 2020: Jesenov krasnik

- Uničenje napadenega lesa s predelavo v sekance, transport v neprodušno zaprtih kontejnerjih in sežig v obratih za sežiganje



Simulacijska
vaja 2020:
Jesenov krasnik

- Čiščenje mehanizacije

Simulacijska vaja:

- 1.346 gostiteljskih dreves (jesen, brest), vključena tudi drevesa s prsnim premerom < 10 cm

Rod	<i>Fraxinus spp.</i>	<i>Ulmus spp. in Juglans spp.</i>	<i>Fraxinus spp.</i>	<i>Ulmus spp. in Juglans spp.</i>	Skupaj
Območje	Napadeno območje	Napadeno območje	Varovalni pas	Varovalni pas	
Št. dreves	503	481	142	220	1.346
Povprečen premer (upoštevana vsa gostiteljska drevesa)	7,05	5,53	10,15	9,67	7,26
Povprečen prsni premer (upoštevana drevesa z prsnim premerom 10 cm in več)	29,88	18,04	24,28	17,84	22,36
Volumen dreves (upoštevana drevesa z prsnim premerom 10 cm in več) [m ³]	96,04	19,94	34,27	24,34	174,59
Volumen dreves (upoštevana vsa gostiteljska drevesa) [m ³]	105,64	29,28	36,48	27,29	198,68
Volumen dreves (upoštevana vsa gostiteljska drevesa) [ton]	105,46	21,65	37,65	26,47	191,23
Volumen dreves (upoštevana vsa gostiteljska drevesa) [nm ³]	295,79	81,99	102,14	76,40	556,31

Simulacijska vaja – glavni strukturni parametri gostiteljskih dreves

Vrednotenje stroškov na primeru simulacije

- Spletna aplikacija WCM
- Strošek proizvodnih procesov: sečnja z motorno žago, strošek traktorskega spravila, strošek izdelave sekancev: **8.928,81 EUR (44,94 EUR /m³)**
- Vrednost posekanega lesa na kamionski cesti: 10.592,67 EUR → minus stroški = 3.944,75 EUR
- Primer izkoreninjenja: vrednost sekancev **6.675,77 EUR → minus stroški = -2.253,04 EUR**
- **Ekonomska škoda (izpad dohodka iz vidika lastnika): razlika med možnim dohodom prodaje in dejanskim = -6.197,79 EUR (-31,19 EUR /m³)**
- **!!!! V izračunih NI upoštevan še strošek fitosanitarnih pregledov!!!**
- Nismo ocenjevali drugih škod, vplivov

Diskusija

- Nezahtevna lokacija za izvedbo sečnje in spravila!
 - Žično spravilo, ročno predspravilo
 - Gozdne prometnice
- Lastniška razdrobljenost (vsak lastnik lahko izvaja gozdarska dela ali najame izvajalca...)
- **Specifični ukrepi (frezanje), čiščenje mehanizacije, tveganje za raznos KŠO – nujen ENOTEN nastop lastnikov gozdov & izbor kvalificiranega in usposobljenega izvajalca**
- **Nadomestilo lastnikom za izgubo donosa**
- **Ključen je nadzor delovišča & izvajalca del**
- **Obveščanje lastnikov, prebivalcev**
- **Seznami potencialnih odkupovalcev sekancev**

Poišči izvajalca gozdarskih storitev



Sečnja z motorno žago



Spravilo s traktorjem



Gojenje



Žičniško spravilo



Strojna sečnja



Izdelava sekancev



Prevoz lesa



Gozdno gradbeništvo

Izberite regijo

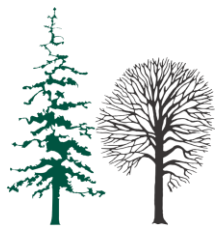


Išči izvajalca po nazivu...

Iskanje

Anketa izvajalcev del v gozdovih (2020) (14% odziv od 1387 pozvanih subjektov)

- Ocenjujejo, da so dobro obveščeni o KŠO (41%)
- Slovenska javnost je dobro obveščena o KŠO
- Informacije pridobivajo od strokovnega osebja na terenu
- Nekaj izvajalcev je navedlo, da prvič slišijo za KŠO
- 61% bi se jih udeležilo izobraževanja o KŠO
- Malo izvajalcev, ki izvajajo nerutinske storitve za gozdove (odstranjevanje panjev, storitve na višini...)
- 66% bi se jih vključilo v skupino za hitro ukrepanje:
 - Finančne vzpodbude
 - Povračila poslovne škode
 - Davčne ugodnosti
 - Brezplačna usposabljanja



GOZDARSKI INŠTITUT SLOVENIJE
SLOVENIAN FORESTRY INSTITUTE



**ZAVOD za GOZDOVE
SLOVENIJE**

Varujemo gozdove za zdravo prihodnost!

*Strokovne naloge zdravstvenega varstva rastlin v gozdarstvu (UVHVVR)
Javna gozdarska služba
CRP V4-1823 Razvoj organizacijske in tehnične podpore za učinkovito
ukrepanje ob izbruhu gozdu škodljivih organizmov*