



ZAVOD za GOZDOVE
SLOVENIJE



MEDNARODNO LETO
GOZDOV • 2011

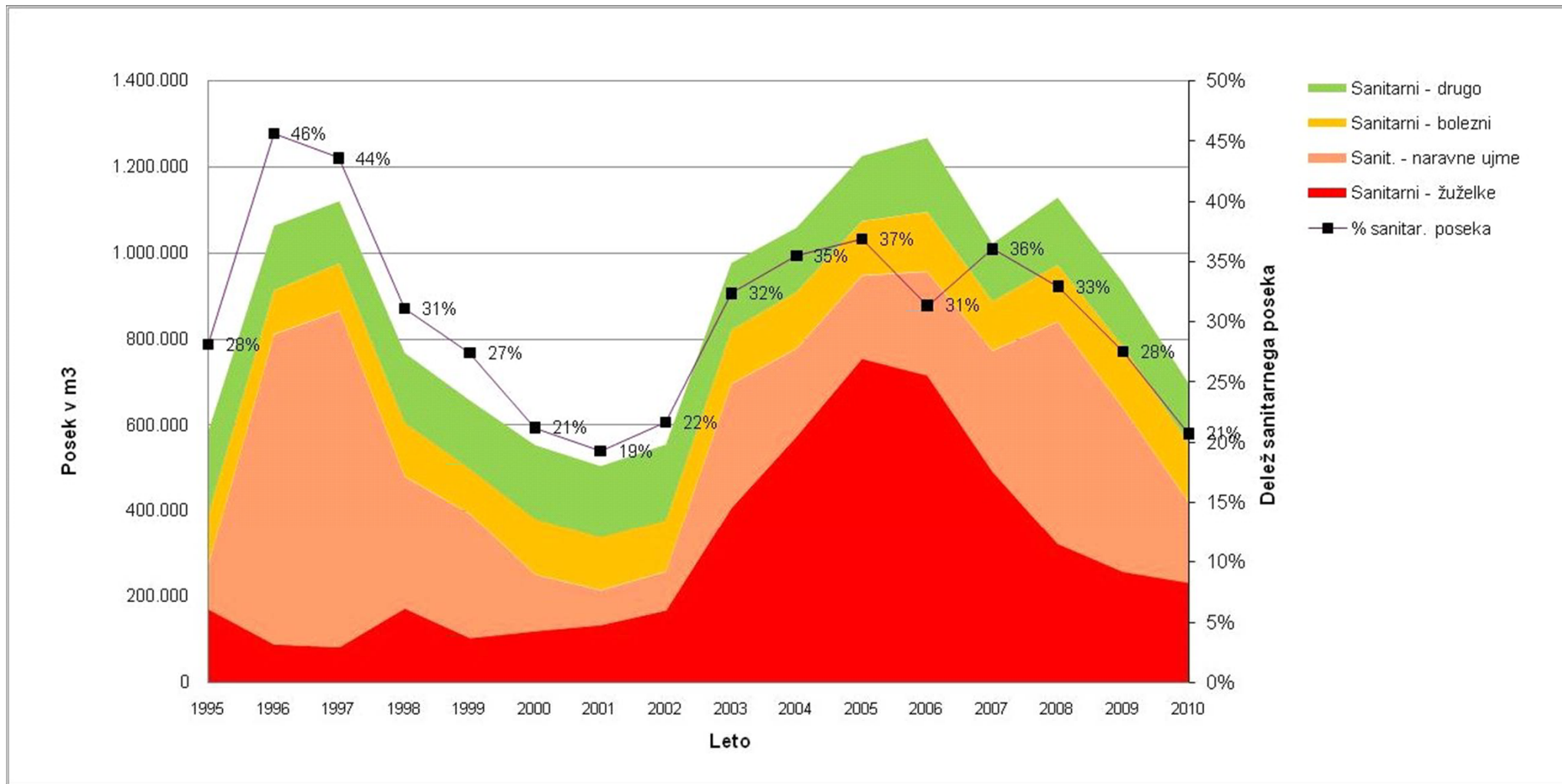
Gozdovi za ljudi

Spremljanje in poročanje o škodljivih dejavnikih v gozdovih

Marija Kolšek
Zavod za gozdove Slovenije



Analize podatkov o sečnji



Zakon o gozdovih

(Ur.l. RS, št. 30/93 in nasl.)

Naloge Zavoda za gozdove Slovenije (56. čl.):

- **Zavod opravlja naloge poročevalsko, prognostično-diagnostične službe**

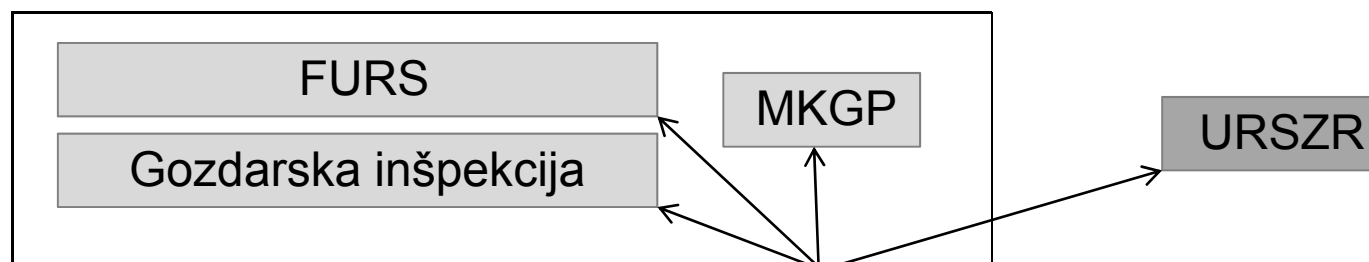
Pravilnik o varstvu gozdov (Ur.l. RS, št. 114/09)

Naloge poročevalsko, prognostično-diagnostične službe (46. čl.):

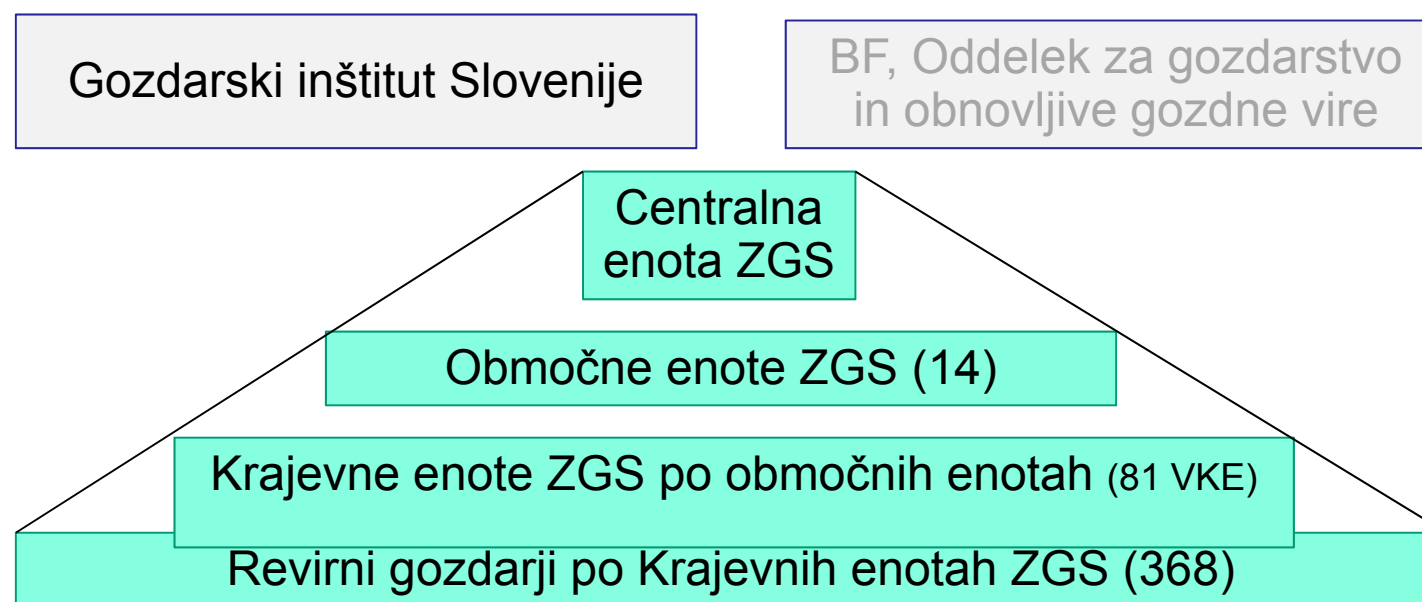
- spremljanje stanja in razvoja biotskih in abiotskih dejavnikov, ki so ali lahko postanejo škodljivi za gozd kot ekosistem;
- ugotavljanje neznanih škodljivih pojavov;
- predlaganje vrst škodljivih organizmov, ki se redno spremljajo;
- napovedovanje pričakovanih škodljivih pojavov večjih razsežnosti;
- priprava strokovnih navodil;
- načrtovanje in zagotavljanje izvajanja ukrepov za preprečevanje škodljivih pojavov;
- poročanje o škodljivih pojavih.



Sistem poročanja PDP službe o škodljivih dejavnikih



Poročevalska, prognostično-diagnostična služba za gozdove





Poročanje o pojavu škodljivih dejavnikov

Vhodi za poročila:

- evidenca sečnje po glavnih sanacijskih vzrokih
- evidenca izvedenih varstvenih del
- redni pregledi gozdov

Pogoj za uspešno delo je stalna prisotnost strokovnih delavcev na terenu ter poznavanje škodljivih dejavnikov.

Vrste poročil:

- redna poročila za MKGP in izjave za javnost ob izrednih dogodkih
- redna poročila o poškodbah večjega obsega po znanih povzročiteljih
- redna poročila o poškodbah po neznanem povzročitelju
- zbirna letna poročila po škodljivih dejavnikih, gozdne kronike
- letno poročilo o gozdovih
- gozdnogospodarski načrti



Poročanje o škodljivih organizmih

- vrste, ki jih javna gozdarska služba **redno spremlja in o njih poroča**;
- vrste, ki se štejejo za **posebej nevarne rastlinam in rastlinskim proizvodom**;
- morebitne druge vrste, ki jih **PDP služba spozna za škodljive**.

Pravilnik o varstvu gozdov (21. čl.)



Vrste za redno spremljanje in poročanje

osmerozobi smrekov lubadar
(*Ips typographus*)



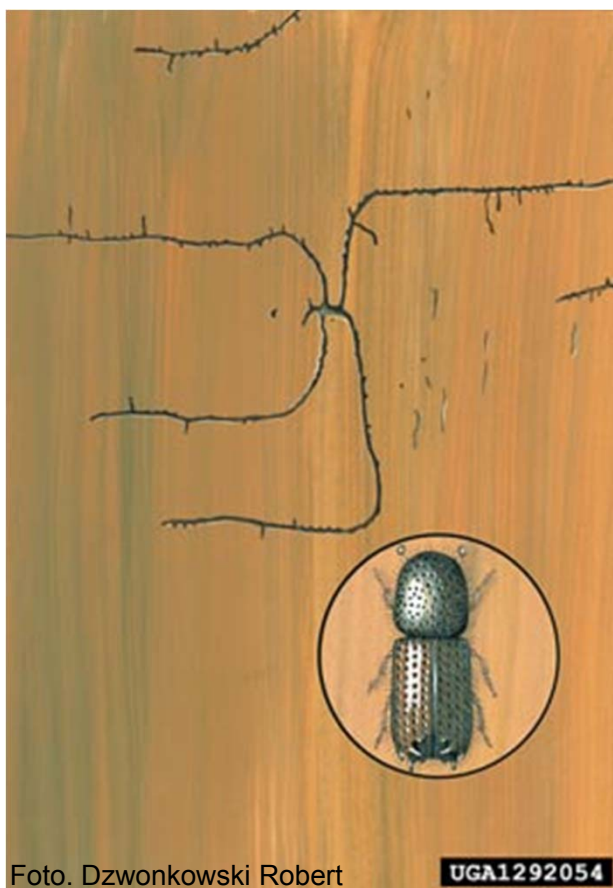
šesterozobi smrekov lubadar
(*Pityogenes chalcographus*)



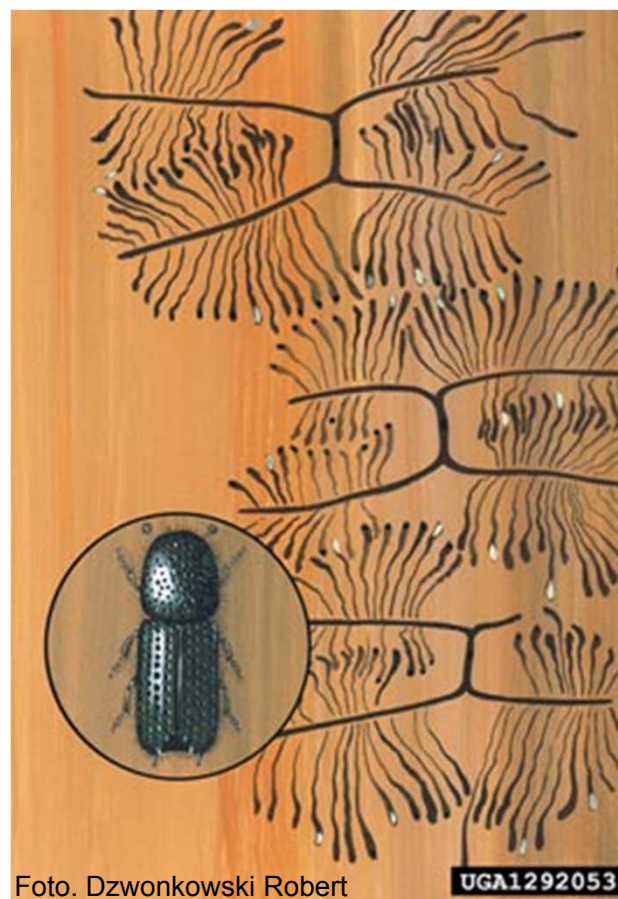


Vrste za redno spremljanje in poročanje

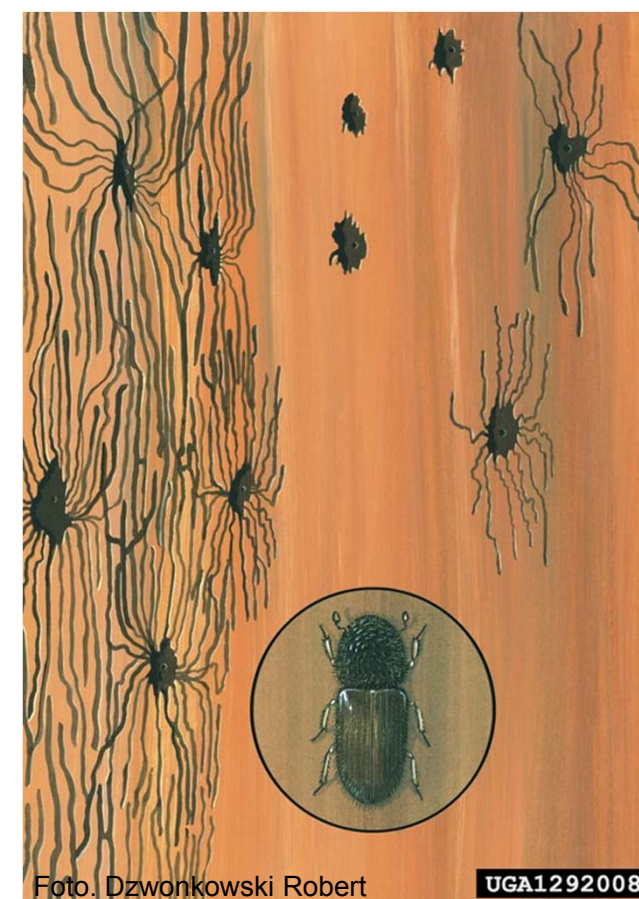
ostrozobi jelov lubadar
(*Pityocteines spinidens*)



krivozobi jelov lubadar
(*Pityokteines curvidens*)



zrnati jelov lubadar
(*Cryphalus piceae*)





Vrste za redno spremljanje in poročanje

borovi strženarji (*Tomicus* spp.)



zapredkarice (*Cephalcia* spp.)





Vrste za redno spremljanje in poročanje

navadna borova grizlica
(*Diprion pini*)



rjava borova grizlica
(*Neodiprion sertifer*)



pinijev sprevodni prelec
(*Thaumtopoea pityocampa*)





Vrste za redno spremljanje in poročanje

gobar
(*Lymantria dispar*)



hrastov sprevodni prelec
(*Thaumtopoea processionea*)



hrastov zavijač
(*Tortrix viridana*)





Vrste za redno spremljanje in poročanje

rdeča trohnoba iglavcev
(*Heterobasidion* spp.)



javorov rak
(*Eutypella parasitica*)



kostanjev rak
(*Cryphonectria parasitica*)

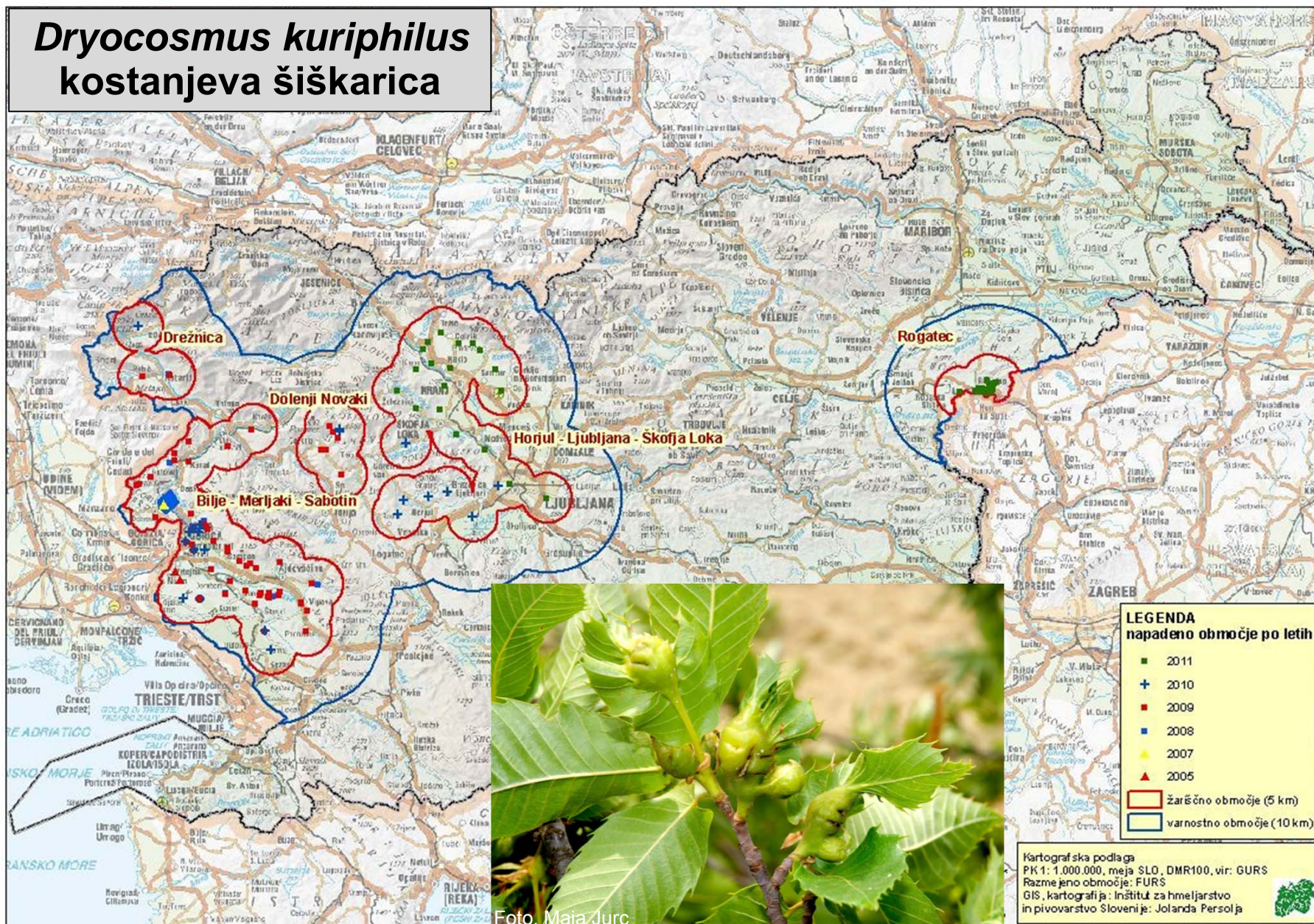


holandska brestova bolezen
(*Ophiostoma ulmi* in *O. novo-ulmi*)



Vrste posebej nevarne rastlinam in rastlinskim proizvodom

***Dryocosmus kuriphilus*
kostanjeva šiškariča**



Vrste posebej nevarne rastlinam in rastlinskim proizvodom

Anoplophora glabripennis in *A. chinensis*, azijski in kitajski kozliček



Natasha Wright, Florida Department of Agriculture and Consumer Services, Bugwood.org

UGA5204084

Imago *A. glabripennis*



Steven Nabrecht, USDA Forest Service, Bugwood.org

Ličinka



Pennsylvania Department of Conservation and Natural Resources - Forestry Archive, Bugwood.org

UGA5017010

Poškodba, izletne odprtine



Pennsylvania Department of Conservation and Natural Resources - Forestry Archive, Bugwood.org

UGA5017021

Buba

Phytophthora ramorum in *P. kernoviae*, fitoftorna sušica vejic



Znamenja okužbe s *Phytophthora* sp.,
črne lise na skorji z mokrim izcedkom



Črni izcedki na skorji



Svetlo do temno rjave nekroze
skorje v okolici črnih lis



Vrste posebej nevarne rastlinam in rastlinskim proizvodom

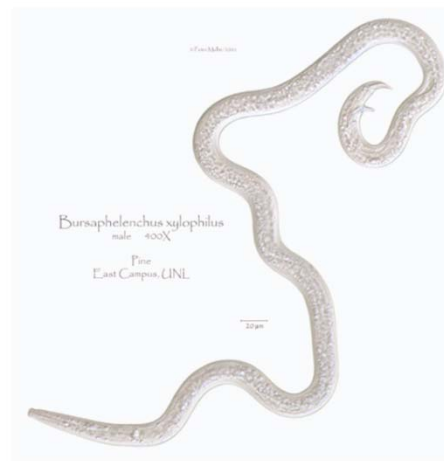
Bursaphelenchus xylophilus, borova ogorčica



Venenje in sušenje iglic



Vektor borove ogorčice,
kozlički iz rodu *Monochamus*



Borova ogorčica

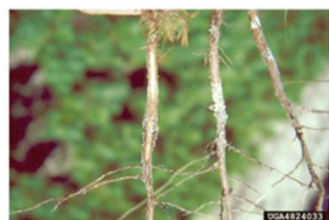
Gibberella circinata, borov smolasti rak



Sušenje pogankov,
odmiranje krošenj



Obilno smoljenje, rak



Nekroza v skorji



Venenje in sušenje sadik



Druge vrste, ki jih PDP služba za gozdove spozna za škodljive



jesenov ožig
(*Hymenoscyphus pseudoalbidus*,
anamorf *Chalara fraxinea*)



Xylosandrus germanus
Črvina iz vhodne odprtine v obliki palčk je značilna za napad



Analize podatkov o škodljivih dejavnikih

Nadgradnja evidence sečnje (xTi):

- nujno določevanje natančnejših vzrokov sečnje v primeru sečnje zaradi žuželk, bolezni, divjadi in drugih vzrokov
- Šifrant vsebuje 130 škodljivih dejavnikov, ki so lahko primarni vzrok sečnje (48 žuželk, 55 bolezni).

Kar ni vezano na sečnjo – do sedaj večinoma besedilne datoteke (nadgradnja v sistemu e-varstvu).



HVALA ZA POZORNOST!



Zakon o zdravstvenem varstvu rastlin

(Ur.l. RS, št. 45/01 in nasl.)

5. člen

O vseh novih ali nepričakovanih pojavih škodljivih organizmov s seznamov I.A in II.A morajo izvajalci javne službe zdravstvenega varstva rastlin nemudoma obvestiti pristojnega inšpektorja in upravo.

Na področju zdravstvenega varstva rastlin v gozdarstvu so organi Republike Slovenije in izvajalci javne službe dolžni ravnati v skladu s tem zakonom in v skladu s predpisi, ki urejajo področje gozdarstva.

Poročanje o izvajanju posebnih nadzorov

[Povezava na FURS_APL \(direktni vnosi in preko evidence sečnje\)](#)

Zakon o varstvu pred naravnimi in drugimi nesrečami

(ZVNDN-UPB1, Ur. l. RS, št 51/06)

Pravilnik o obveščanju in poročanju v sistemu varstva pred naravnimi in drugimi nesrečami (Ur.l. RS, št. 26/08)

O požarih v naravnem okolju in o drugih nesrečah, ki prizadenejo gozdove, predvsem o vrstah in obsegu pogorelih ali prizadetih površin ter nastali škodi v SPIN, poroča tudi Zavod za gozdove Slovenije najkasneje v petih dneh po zaključku intervencije (3. odst. 11. člena).

Povezava na SPIN (informacijski sistem za poročanje o interevencijah in nesrečah na URSZR)

Škodljivi dejavniki

Abiotski škodljivi dejavniki:

- naravne ujme: vetrolomi, snegolomi, žledolomi, plazovi/usadi, suša, toča
- gozdni požari

Biotski škodljivi dejavniki:

- bolezni gozdnega drevja
- škodljive žuželke
- človek
- divjad in druge prostoživeče živali,
- invazivne rastline in drugi organizmi.