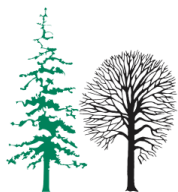


Vrtni lesar (*Anisandrus dispar*) se vedno bolj množi – ali to kaže na hiranje listavcev?

Tine Hauptman, Zina Devetak, Špela Hočevar,
Andreja Kavčič, Maarten de Groot, Nikica Ogris,
Barbara Piškur

14. seminar in delavnica iz varstva gozdov

Dolenjske Toplice, 9. maj 2024

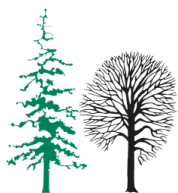


Vrtni lesar – *Anisandrus dispar*

- Sin. *Xyleborus dispar* (Curculionidae, Scolytinae)
- **Ksilemicetofagna vrsta** – rove izdelujejo v les, kamor vnašajo simbiotske glive – glavni vir hrane hroščev in ličink
- **Izrazit spolni dimorfizem** – samice (3,2 – 3,6 mm) večje od samcev (1,8 – 2,1 mm), ki ne letajo
- Ena generacija na leto
- Rojijo aprila/maja



Foto: Tine Hauptman



Vrtni lesar – *Anisandrus dispar*

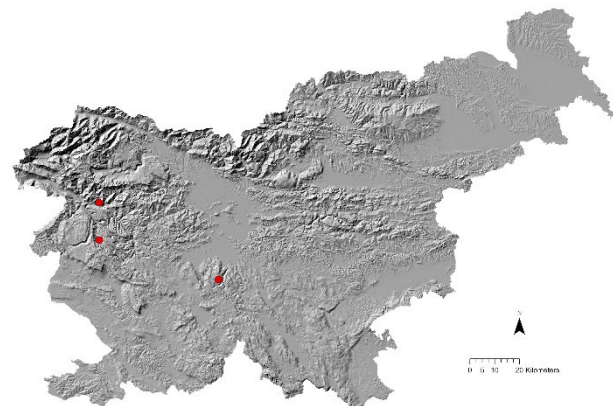
- Polifag na listavcih.
- Sekundaren ŠO - naseljuje poškodovana in oslabljena drevesa vseh starosti, tudi sveže podrta drevesa.
- Če se preveč namnoži, postane primaren.
- Tehnični škodljivec lesa (izdelava rovov + vnos gliv)



Foto: Tine Hauptman

Podatki iz CRP Bukev (2021)

- 3 lokacije
- Večinoma na vejah, na eni lokaciji tudi na deblu, zdravih in poškodovanih bukev.

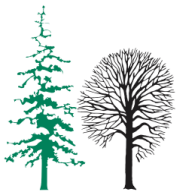


zs	ploskev	zdrav/poškodovan	del rastline	poškodovanost	premer	višina	osutost
293	889	P	D	1	40	30,7	40
299	889	P	V	5	40	30,7	40
300	889	Z	D	1	41,8	29,9	10
307	889	Z	V	10	41,8	29,9	10
399	2512	P	V	0	47	27,2	40
460	2574	P	V	0	34,7	30,5	30
469	2574	Z	V	0	35,1	23,4	10

Podatki iz CRP Bukev (2021)



Foto: Nikica Ogris

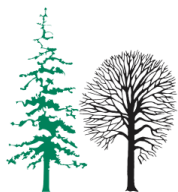


GOZDARSKI INŠTITUT SLOVENIJE
SLOVENIAN FORESTRY INSTITUTE

Spremljanje ksilomicetofagnih podlubnikov 2023/24

Rastlinski vzorci:

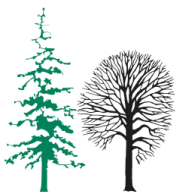
- UVHVVR, PP *Euwallacea fornicatus* (20 vzorcev)
- JGS (2 vzorca)
- Strokovne naloge UVHVVR (1 vzorec)



Spremljanje ksilomicetofagnih podlubnikov 2023/24

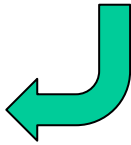
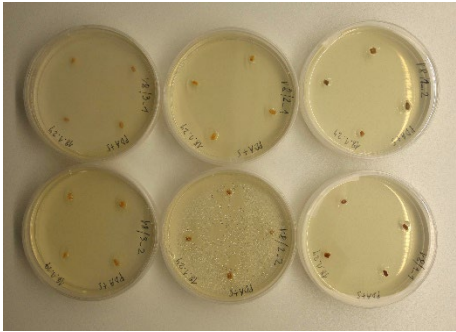
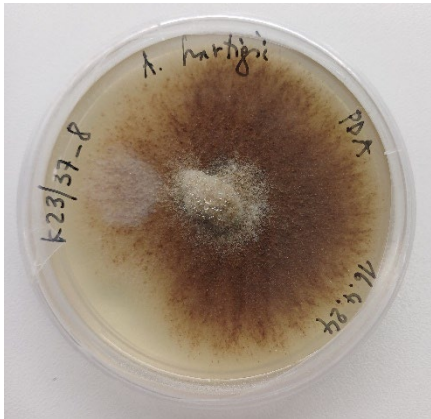
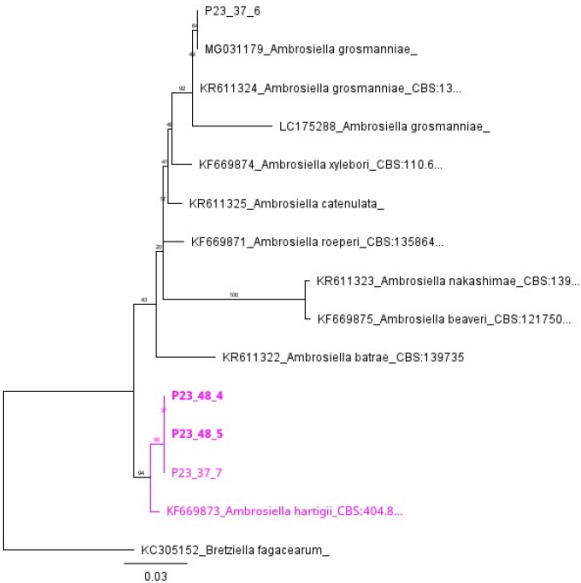
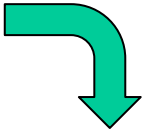


Foto: Tine Hauptman



GOZDARSKI INŠTITUT SLOVENIJE
SLOVENIAN FORESTRY INSTITUTE

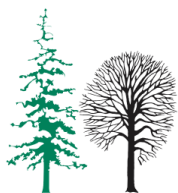
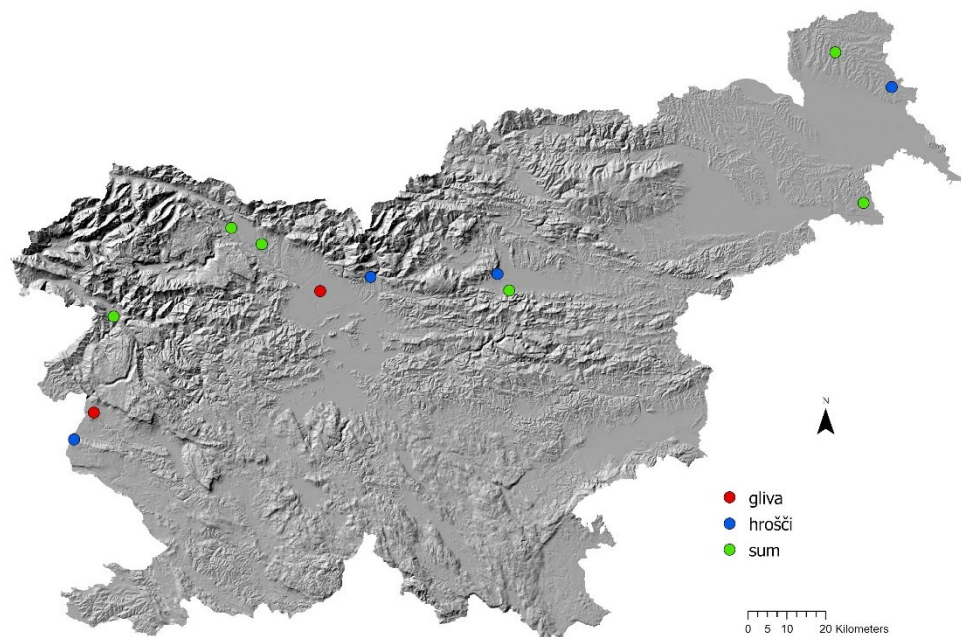
Analize vzorcev



Spremljanje ksilomicetofagnih podlubnikov 2023/24

Vzorci, v katerih smo potrdili prisotnost *A. dispar* oz. pri katerih na podlagi poškodb, velikosti in obliki rovnih sistemov sumimo, da gre za to vrsto:

Lokacija	DV	Lat	Lon	Rezultat
Lendavske gorice	<i>Carpinus betulus</i>	46,3984	8,4972	hrošči
Bistričica	<i>Carpinus betulus</i>	46,2647	14,5857	hrošči
Šenčur	<i>Carpinus betulus</i>	46,2313	14,4173	gliva
Bled	<i>Carpinus betulus</i>	46,376	14,1178	sum
Črnivec	<i>Carpinus betulus</i>	46,3385	14,2204	sum
Male gorice	<i>Carpinus betulus/Fagus sylvatica</i>	46,6977	16,3383	hrošči
Mačkovci	<i>Carpinus betulus</i>	46,7798	16,1493	sum
Grajska vas	<i>Carpinus betulus</i>	46,2338	15,0483	sum
Podvrh	<i>Carpinus betulus/Fagus sylvatica</i>	46,2721	15,01	hrošči
Miren	<i>Corylus avellana</i>	45,8803	13,6037	hrošči
Panovec	<i>Carpinus betulus</i>	45,9435	13,6682	gliva
Šalovci	<i>Carpinus betulus</i>	46,4305	16,2367	sum
Kozaršče	<i>Carpinus betulus</i>	46,1663	13,7281	sum



Zaključek

- V zadnjih letih beležimo vse več napadov vrste *A. dispar* na listavcih (predvsem bukev in beli gaber).
- *A. dispar* je sekundarna vrsta – napadi indikator stresa gostiteljskih rastlin.
- Ob namnožitvah lahko *A. dispar* postane primaren ŠO.
- Bolj vitalni gostitelji z izločanjem rastlinskih sokov preženejo hrošče in uničijo zarod, vseeno ostanejo poškodbe – delovanje gliv!
- Prosimo vas, da ste na terenu pozorni na znake napada in morebitne najdbe sporočate v programu VG.



Foto: Tine Hauptman

