

VARSTVENI PROBLEMI V SLOVENSKEM PRIMORJU

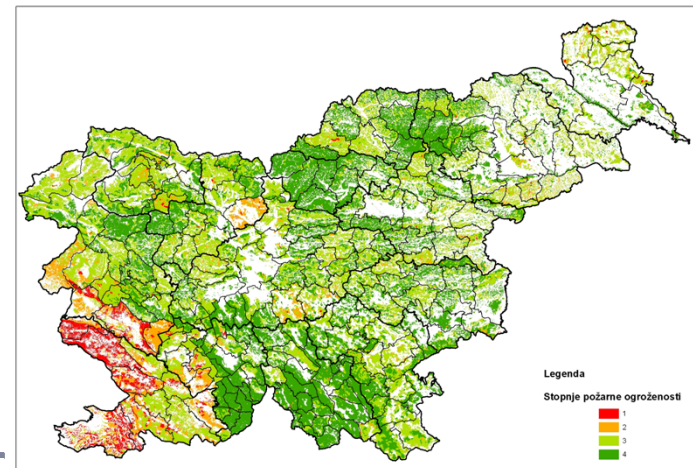
Bolezni in gradacije žuželk

Junij 2011

Boštjan Košiček, Zavod za
gozdove Slovenije, OE Sežana

Kraško gozdnogospodarsko območje

- Pokriva večji del Slovenskega Primorja.
- Posebni klimatski pogoji, vročina in suša.
- Dolga zgodovina človekovih posegov – degradacija rastišč in gozdov.
- **Pionirski gozdovi, sukcesije.**



Varstveni problemi



- Abiotski dejavniki – poškodbe ekosistemov, ki jih ne moremo preprečiti,
- Požari – ujme, ki jih povzroča človek,
- Gradacije organizmov – navadno posledica.

Varstveni problemi do leta 2005

- Kot razvojni problemi gozdov so bile spoznane bolezni, ki so stalno prisotne in uničujejo drevesa in sestoje.
 - Sušica najmlajših borovih poganjkov (*Sphaeropsis sapinea*),
 - Rak črnega gabra (*Botryosphaeria dothidea*),
 - Pooglenelost cera (*Biscogniauxia mediterranea*),
 - Kostanjev rak (*Cryphonectria parasitica*).



Bolezni in gradacije žuželk

Škodljivi dejavnik	Poškodovana dr. vrsta oz. skupina dr. vrst oz. sestoj	Čas pojava (leto)	Površina (količina) pojava (v ha oz. m ³)	Intenziteta
Cryphonectria parasitica (kostanjev rak)	Castanea sativa (kostanj)	2001, 2003, 2005, 2010	247,03 ha	2
Cenangium ferruginosum (sušica borovih vej)	Pinus nigra (črni bor), P. halepensis (alepski bor)	2001, 2002	1.341,20 ha	2
Diplodia pinea (sušica najmlajših borovih poganjkov)	Pinus nigra (črni bor), P. halepensis (alepski bor), P. sylvestris (rdeči bor)	2001, 2002, 2003, 2004, 2005, 2006, 2007, 2008, 2009	4.779,1 ha	2
Biscogniauxia mediterranea (južna biskonjoja)	Quercus cerris (cer)	2004, 2005	1.590,3 ha	4
Biscogniauxia nummularia (novčičasta biskonjoja)	Fagus sylvatica (bukev)	2010	96 ha	2
Botryosphaeria dothidea (sušenje črnega gabra)	Ostrya carpinifolia (črni gaber)	2003, 2004, 2005, 2006, 2007	8.355,6 ha	3
Microsphaera alphitoides (pepelovka)	Quercus pubescens (puhasti hrast), Q. petraea (graden)	2001, 2002, 2004, 2006	5.570,5 ha	2
Blumeriella jaapii (češnjava listna pegavost)	Prunus avium (češnja)	2008	1.000 ha	4
Tubakia dryina (hrastova listna pegavost)	Quercus pubescens (puhasti hrast), Q. cerris (cer)	2008	1.306 ha	2

Škodljivi dejavnik	Poškodovana dr. vrsta oz. skupina dr. vrst oz. sestoj	Čas pojava (leto)	Površina (količina) pojava (v ha oz. m ³)	Intenziteta
Lymantria dispar (gobar)	Quercus petraea (graden), Q. pubescens (puhasti hrast), Q. cerris (cer), Ostrya carpinifolia (črni gaber)	2004, 2005	9.551 ha	3
Thaumatopoea pityocampa (pinijev sprevodni prelec)	Pinus nigra (črni bor)	2001, 2002, 2003, 2004, 2005, 2006, 2008, 2009, 2010	3.671 ha	1
Tortrix viridana (zeleni hrastov zavijač)	Quercus pubescens (puhasti hrast), Fraxinus ornus (mali jesen)	2001, 2002, 2003, 2004, 2005, 2006, 2007, 2008, 2009, 2010	24.334 ha	2
Cheimatobia brumata (mali zmrzlikar)	Quercus pubescens (puhasti hrast), Fraxinus ornus (mali jesen)	2001	300 ha	3
Erannis defoliaria (veliki zmrzlikar)	Quercus pubescens (puhasti hrast), Fraxinus ornus (mali jesen)	2001, 2007	5.800 ha	1
Rhynchaenus fagi (bukov ričkar skakač)	Fagus sylvatica (bukev)	2007, 2008, 2009, 2010	620 ha	2
Barbitistes (kobilice)	Ostrya carpinifolia (črni gaber), Fagus sylvatica (bukev)	2002, 2006	210 ha	3

Preteklo desetletje - bolezni

- Sušici na borih, pooglenelost cera in rak č. gabra še vedno najbolj ogrožajo razvoj gozdov.
- Do 2006 suša in vročina, potem bolj vlažna poletja.
- Kostanjev rak, pepelovka

Preteklo desetletje - žuželke

- Kostanjeva šiškariča (*Dryocosmus kuriphilus*) se od leta 2008 širi po območju in s kostanjevim rakom povzroča razgradnjo kostanjevih sestojev.
- Enoletne gradacije zelenega hrastovega zavijača in pedicev na hrastih, 2004 tudi gobarja – majhen vpliv na ekosisteme.
- Občasen pojav kobilic, bukovega rilčkarja skakača... ali stalna prisotnost sprevodnega prelca so zaenkrat bolj za okras in popestritev.

Podlubniki

- Najbrž edino območje brez problemov!

HVALA ZA POZORNOST