

16. Seminar in delavnica iz varstva gozdov

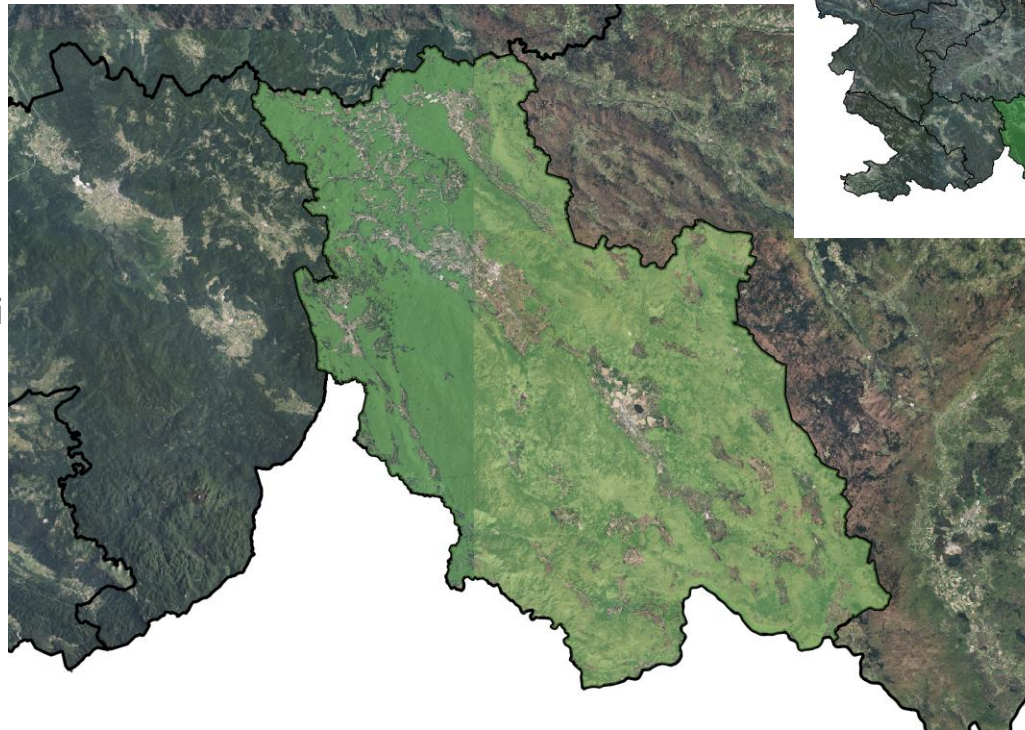
Predstavitev GGO Kočevje in problematika varstva gozdov

Andrej Vertelj
Kočevje, 12. maj 2026



Lega in splošni opis GGO Kočevje

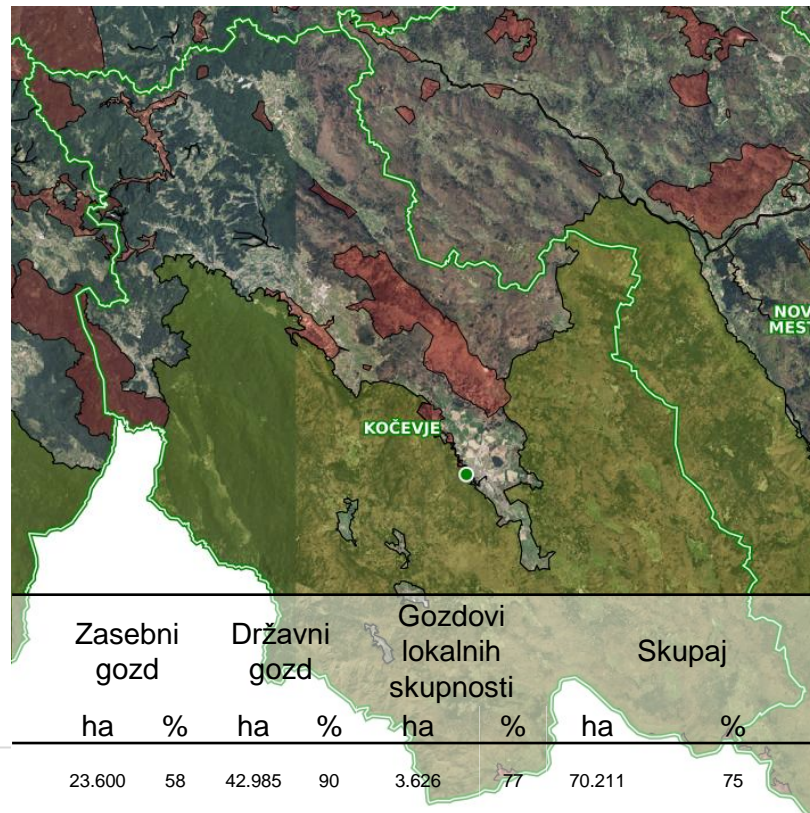
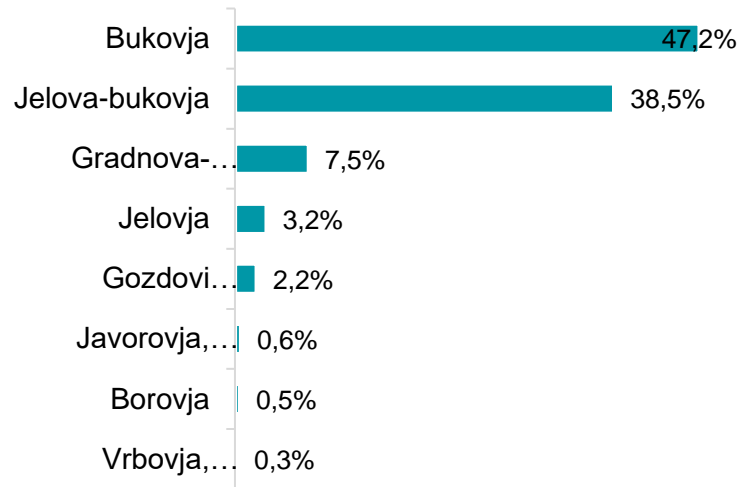
- Površina: 118.064 ha,
- Pov. gozda: 93.044 ha (79 %)
- Kraški relief in velik višinski razpon
- Izrazit naravovarstveni pomen



Maska gozda v GGO Kočevje. Vir: ZGS, 2026

Vegetacijske značilnosti in območje Natura 2000

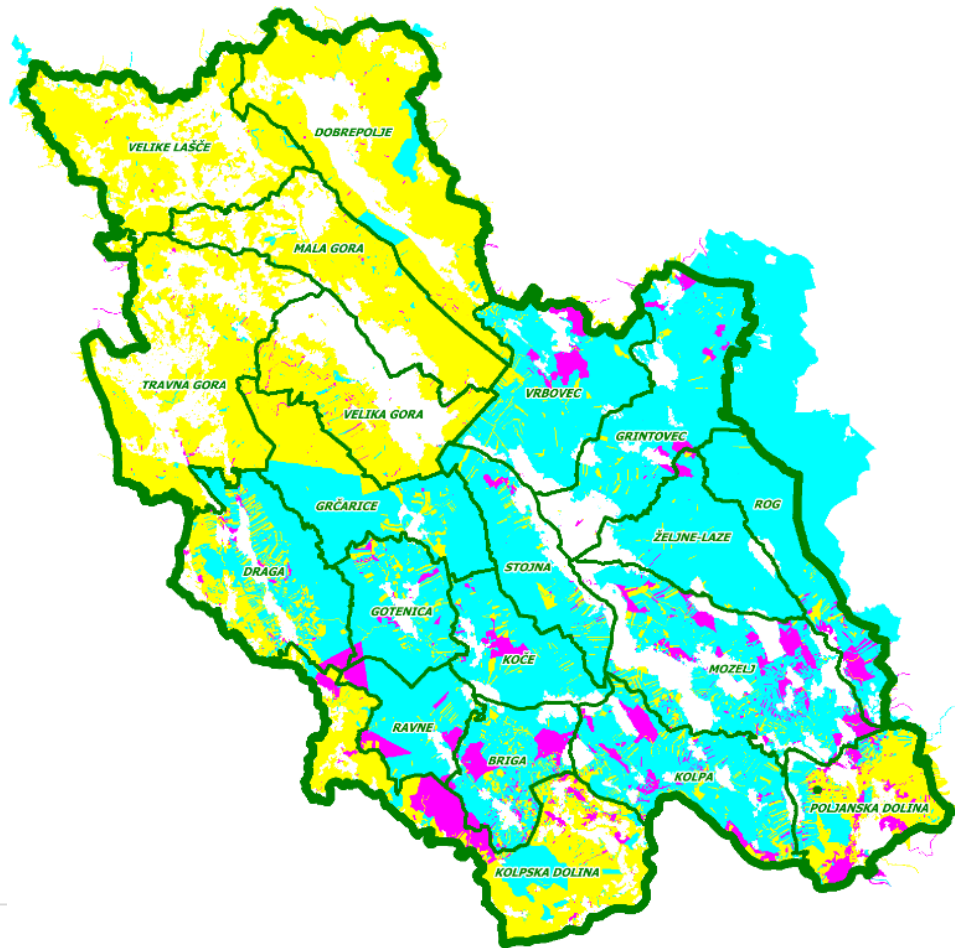
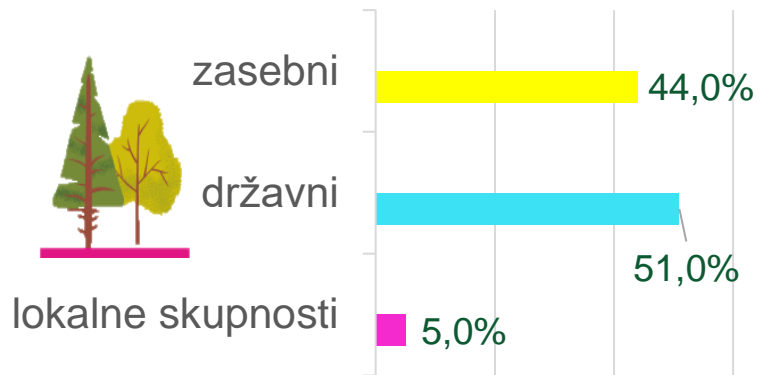
Skupine gozdnih rastiščnih tipov



Predstavitev GGO Kočevje

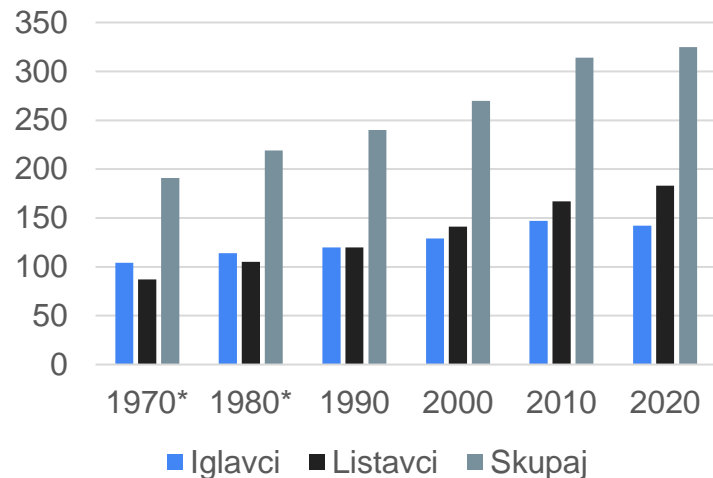
Lastništvo gozdov

- Struktura zasebnih gozdov

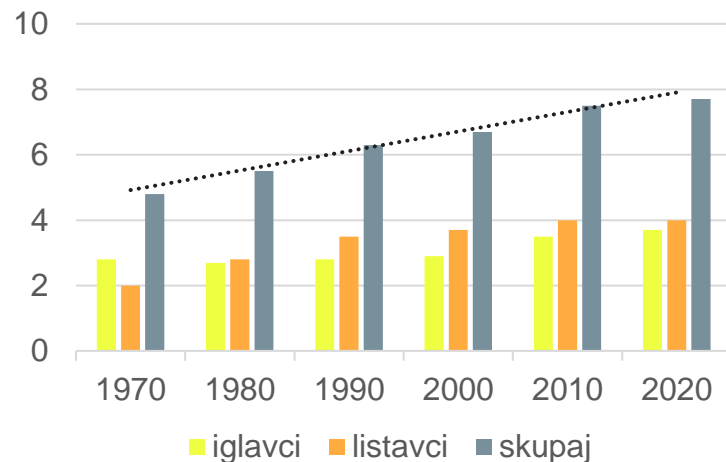


Opis stanja gozdov: lesna zaloga in prirastek

Sprememba lesne zaloge (m³/ha)



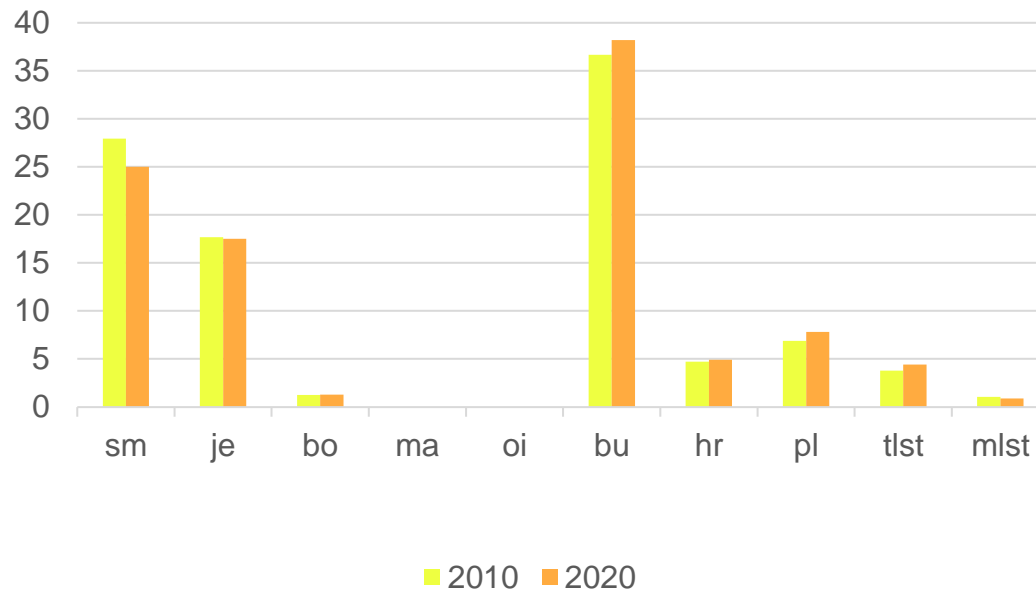
Sprememba letnega prirastka (m³/ha)



* Za leti 1970 in 1980 razpolagamo le s podatki nekdanjega GG Kočevje, brez Kočevske Reke in Gotenice

Opis stanja gozdov: drevesna sestava

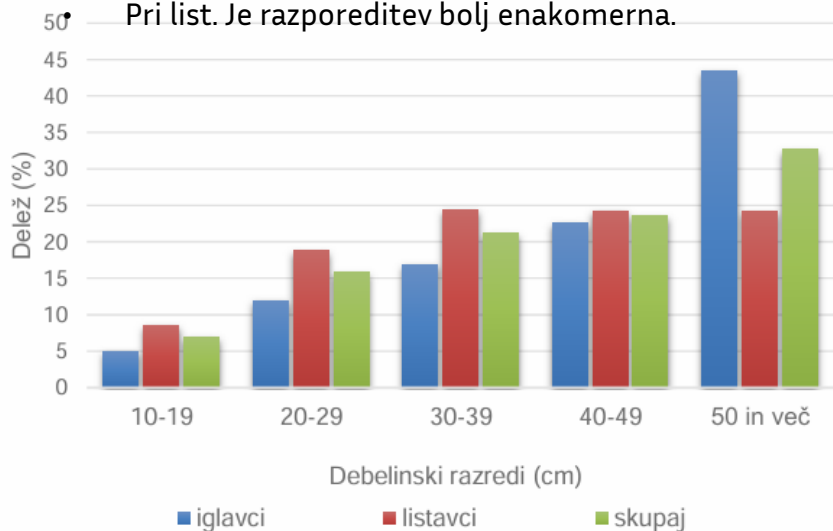
- Bukev
- Smreka
- Jelka
- Listavci / iglavci
- Rastiščna ustreznost



Opis stanja gozdov: debelinska struktura

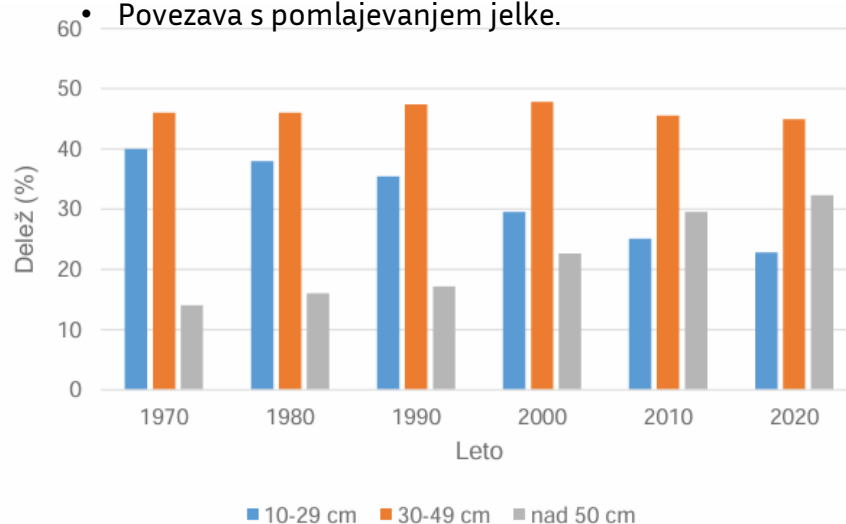
Debelinska struktura gozdov, ločeno na iglavce, listavce in skupaj

- Velik delež debelega drevja pri igl.
- Velik delež odraslih smr. In jelovo-bukovih sestojev
- Pri list. Je razporeditev bolj enakomerna.



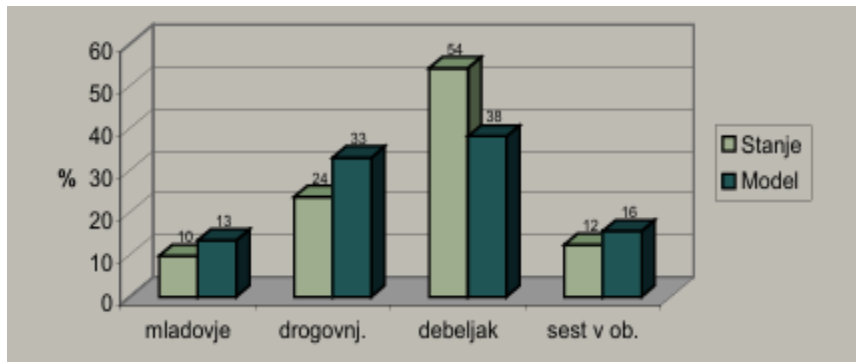
Spremembe debelinske strukture gozdov v obdobju 1971-2020

- Spremembe najbolj izrazite v jelovo-bukovih in zasmrečenih sestojih.
- Povezava s pomlajevanjem jelke.

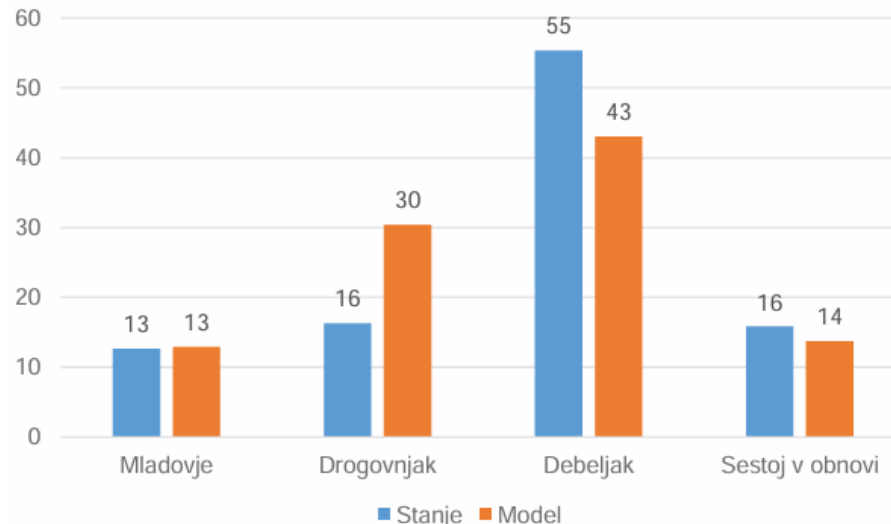


Opis stanja gozdov: razmerje razvojnih faz

- Premalo drogovnjakov.
- Izrazit delež debeljakov.
- Odklon od modelnega stanja.
- Težave s pomlajevanjem.



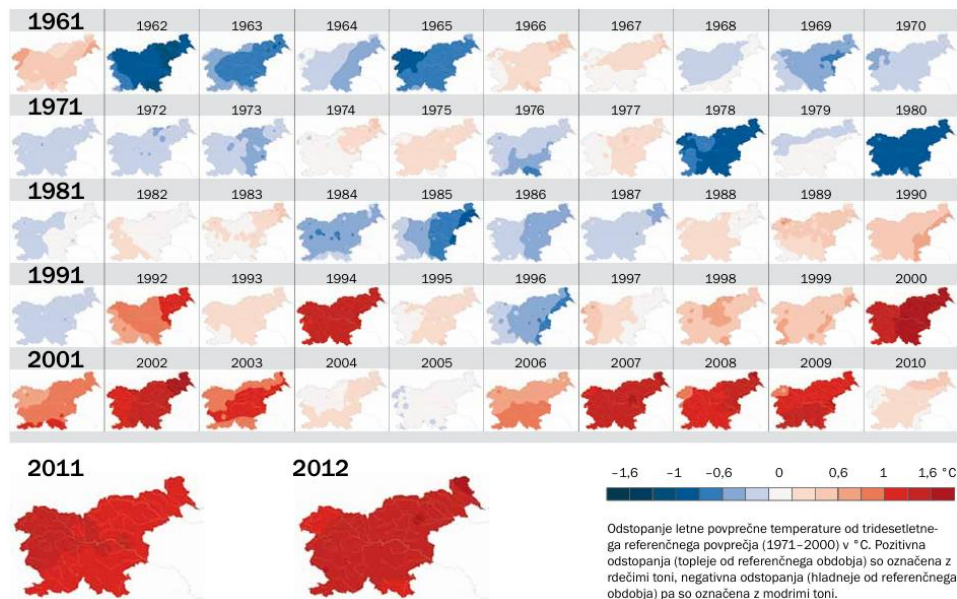
Vir: GGN GGO Kočevje 2011 - 2020



Vir: GGN GGO Kočevje 2021 - 2030

Podnebni kazalniki v zadnjih desetletjih

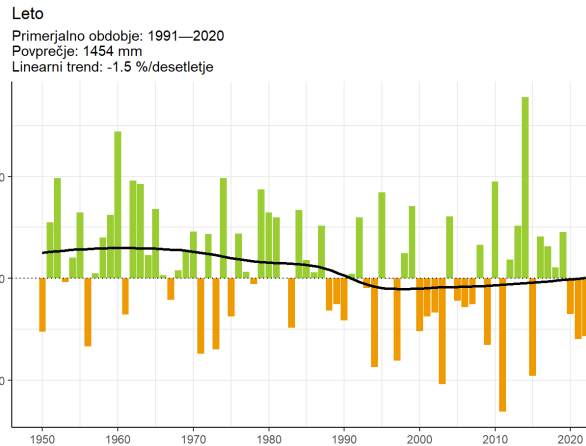
- Kontekst za razumevanje problematike.
- Spremembe v temperaturi in padavinah.
- Izrazita odstopanja med leti.
- Interpretacija – pomembno časovno umeščanje.
- Razumevanje širše slike.



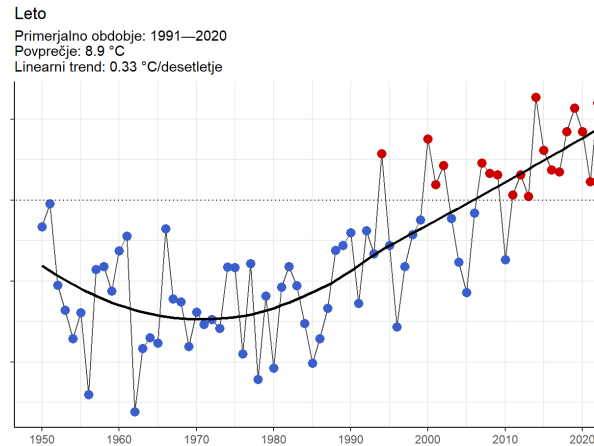
Časovni trak letne povprečne temperature. Vir: ARSO 2026

Temperatura in padavine

- Trend dviga temperature.
- Spremembe v padavinah.
- Vodni režim.
- Občutljivost na motnje.



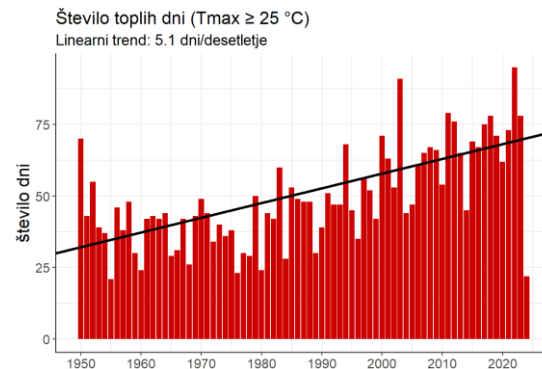
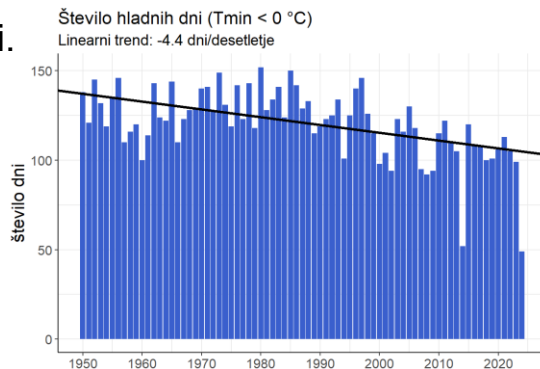
Odklon vsote padavin v obdobju 1950–2022,
postaja Kočevje. Vir: ARSO, 2026



Časovni potek odklonov v obdobju 1950–2022,
postaja Kočevje. Vir: ARSO, 2026

Spremembe temperaturnih kazalnikov

- Povečanje števila toplih dni.
- Zmanjševanje števila hladnih dni.
- Nadaljnja interpretacija povezav z naravnimi motnjami.



Število toplih in hladnih dni v obdobju 1950–2022, postaja Kočevje. Vir: ARSO, 2026



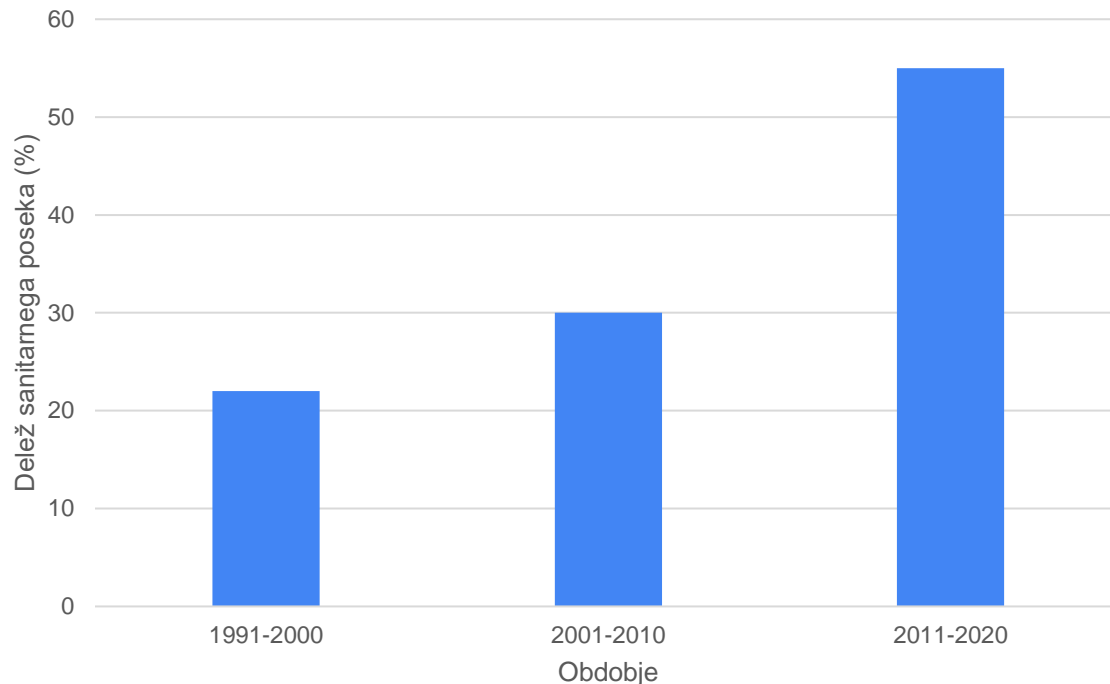
Naravne motnje kot dejavnik razvoja gozdov

- Vpliv na razvoj gozda.
- Abiotiski → biotski škodljivi dejavniki.
- Vpliv na izvedbo načrtovanih ukrepov.



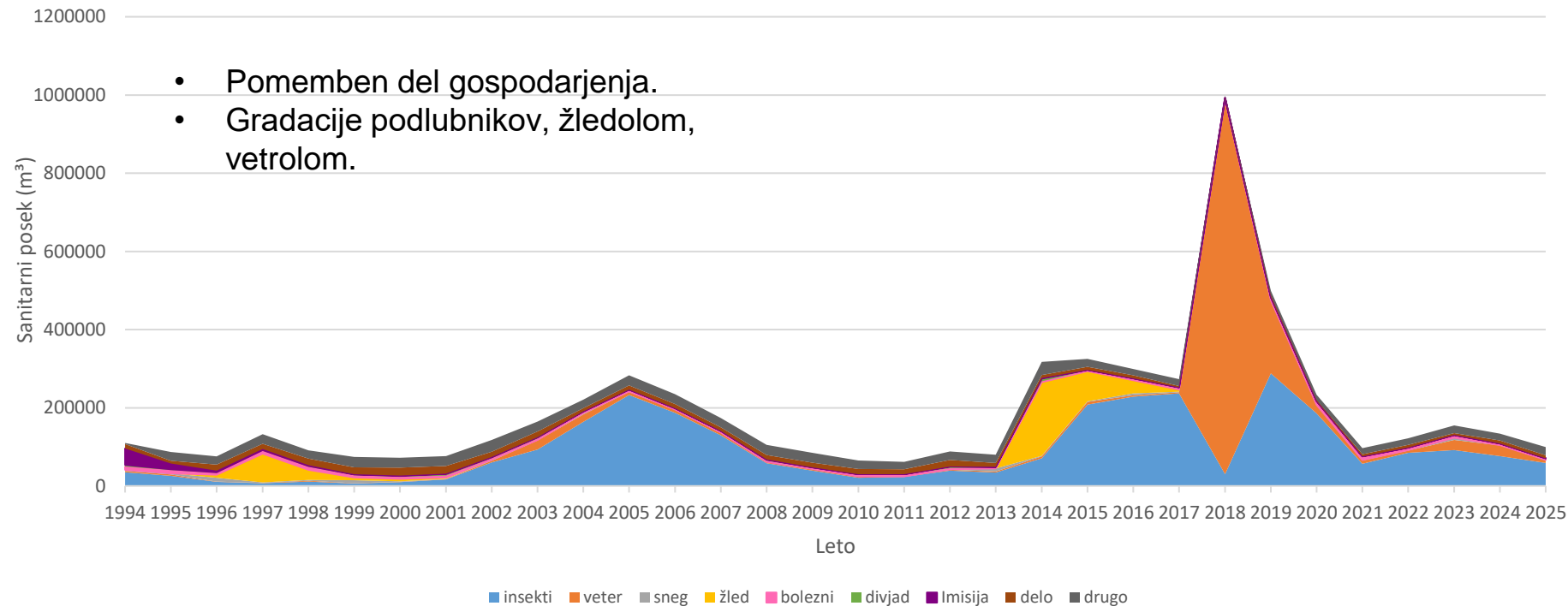
Struktura poseka po letih

- Delež sanitarnega poseka raste (1/5, 1/3, 1/2).
- Izrazit skok v obdobju 2011–2020.
- Znižanje deleža načrtovnih ukrepov.
- Izvedba nujnih, nenačrtovanih ukrepov.
- Pomembno vpliva na način gospodarjenja.



Struktura poseka po obdobjih. Vir: ZGS, 2026

Vrste sanitarnega poseka od leta 1994 do 2025

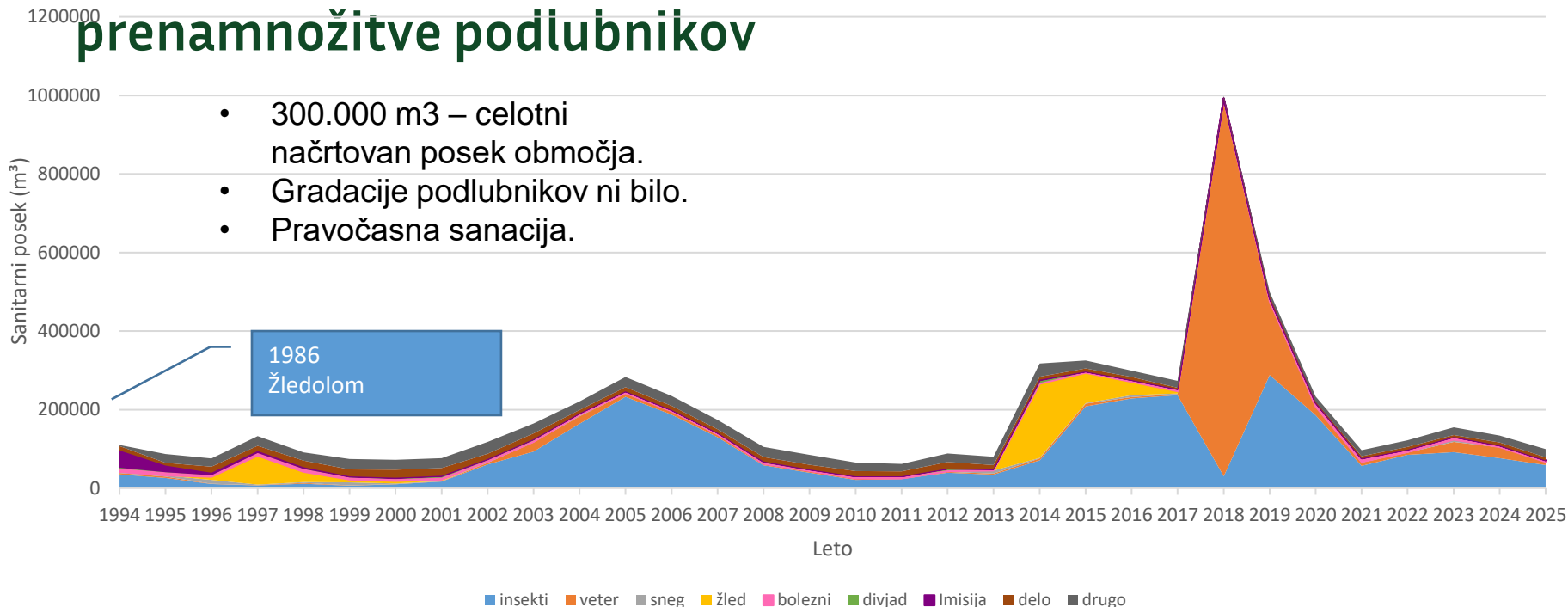


- Pomemben del gospodarjenja.
- Gradacije podlubnikov, žledolom, vetrolom.

Vrste sanitarnega poseka v obdobju 1994–2025, GGO Kočevje. Vir: ZGS, 2026

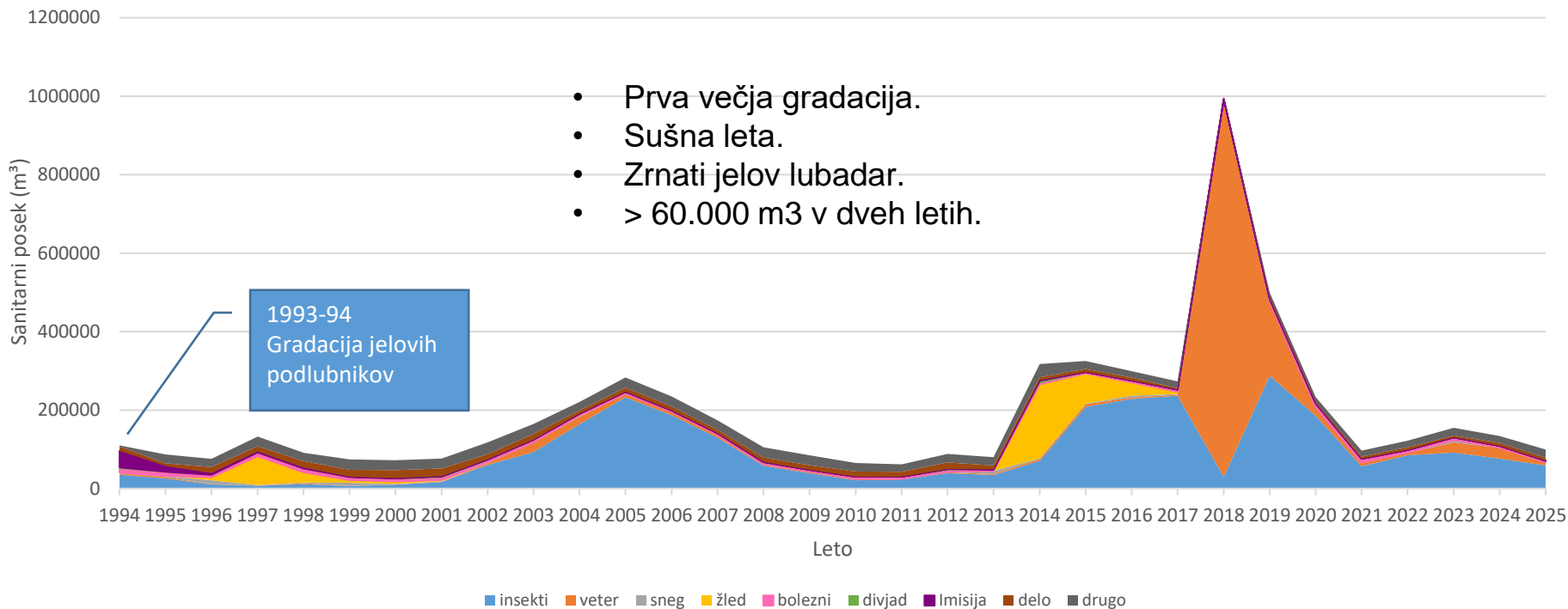
1985–1986: žledolom; obsežna in pravočasna sanacija, brez prenamnožitve podlubnikov

- 300.000 m³ – celotni načrtovan posek območja.
- Gradacije podlubnikov ni bilo.
- Pravočasna sanacija.



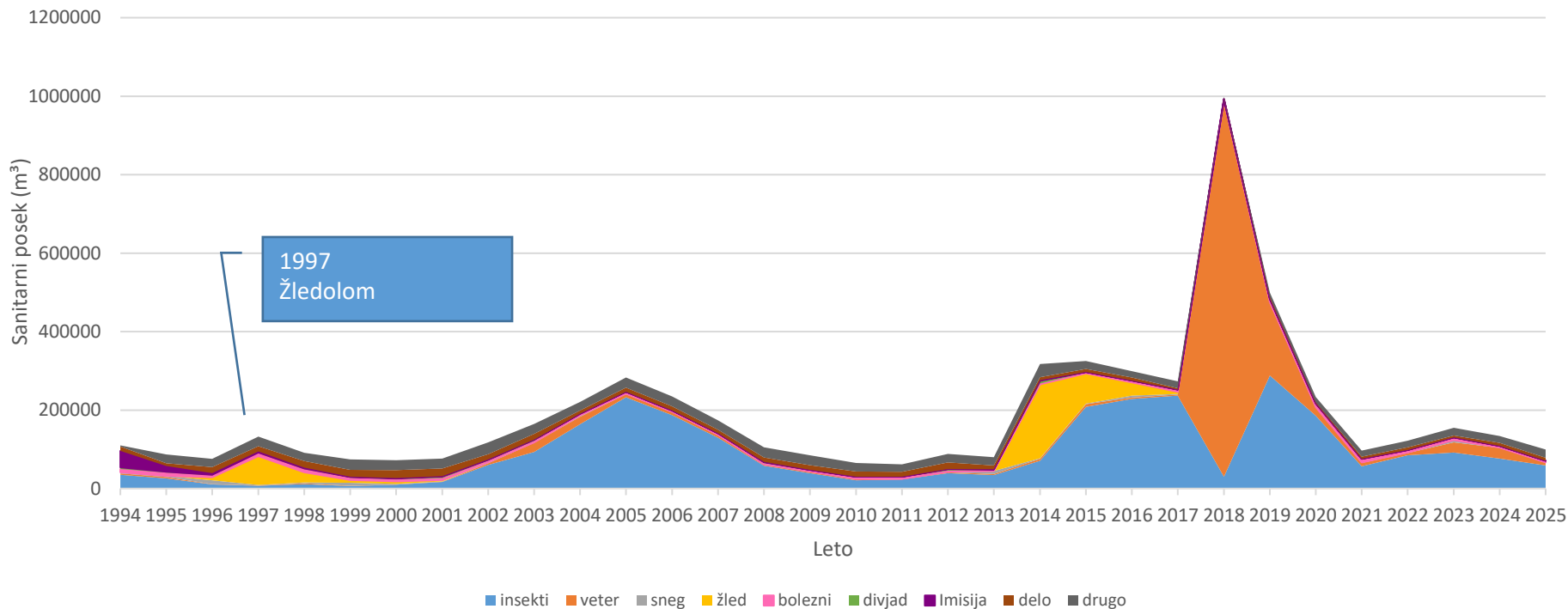
Vrste sanitarnega poseka v obdobju 1994–2025, GGO Kočevje. Vir: ZGS, 2026

1993–1994: sušna leta; gradacija jelovih podlubnikov



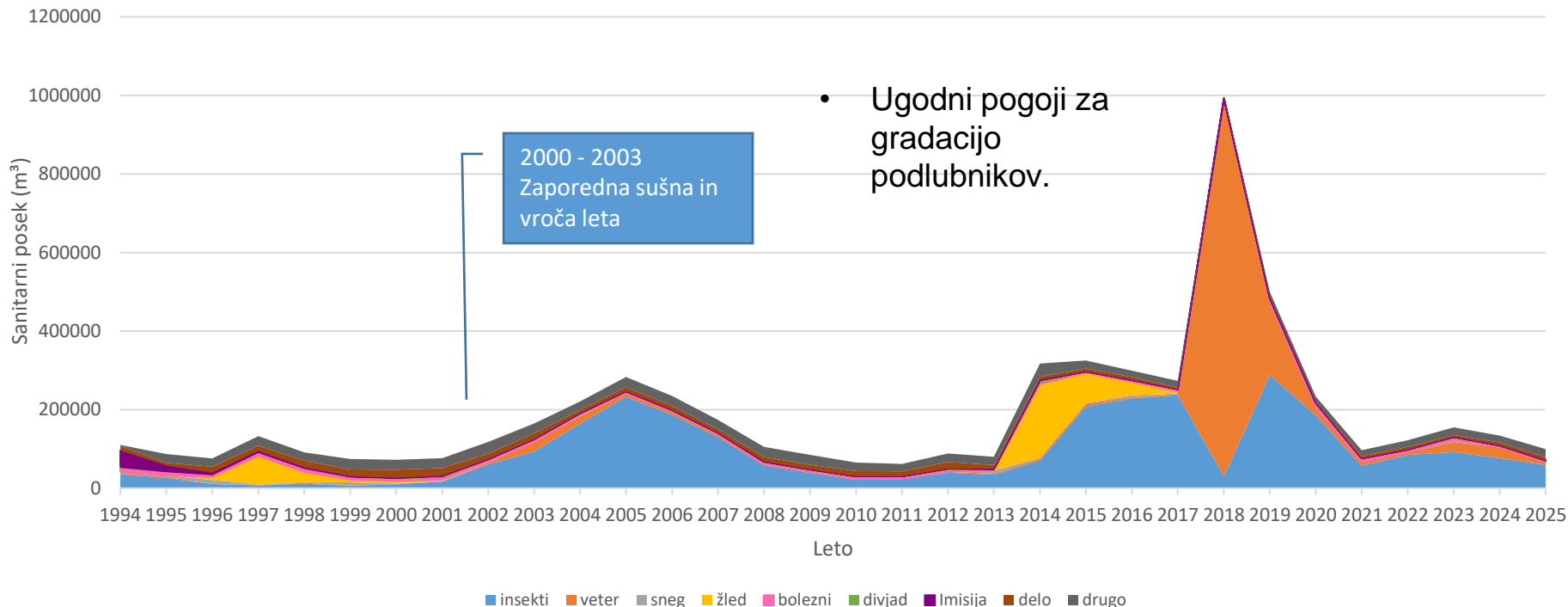
Vrste sanitarnega poseka v obdobju 1994–2025, GGO Kočevje. Vir: ZGS, 2026

1997: žledolom



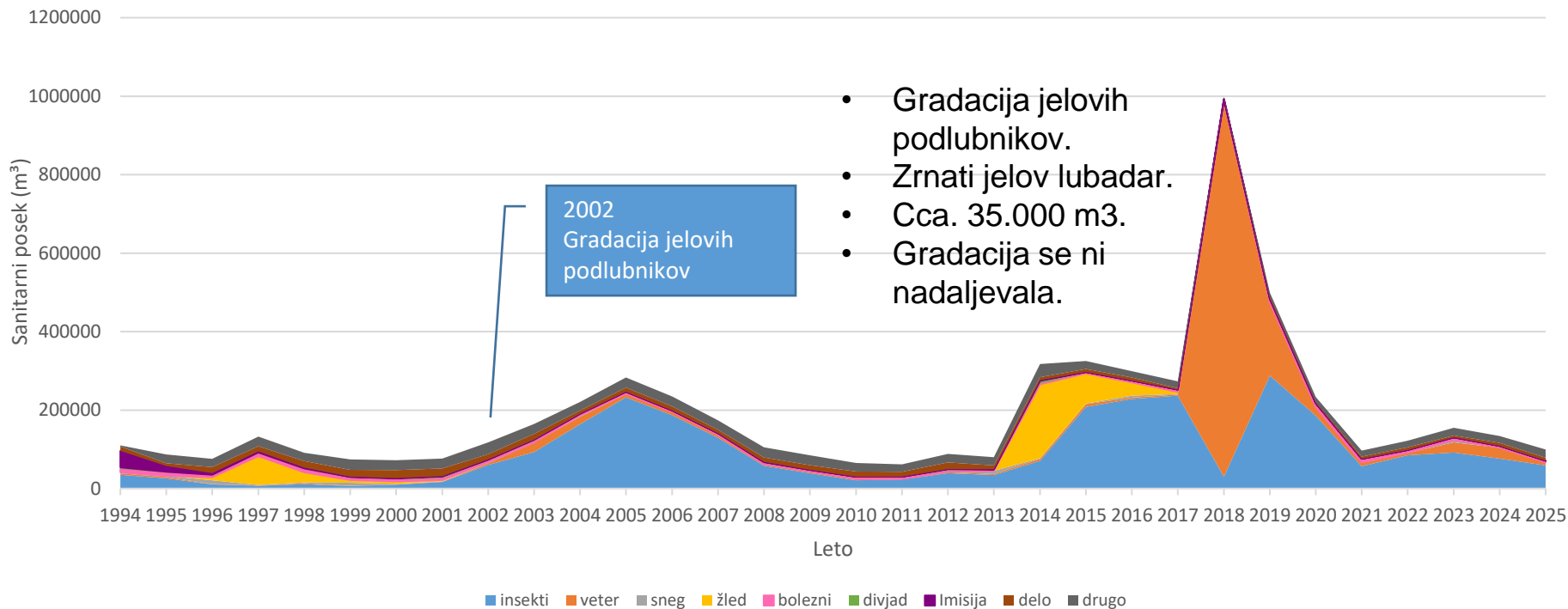
Vrste sanitarnega poseka v obdobju 1994–2025, GGO Kočevje. Vir: ZGS, 2026

2000–2003: zaporedna vroča in sušna leta



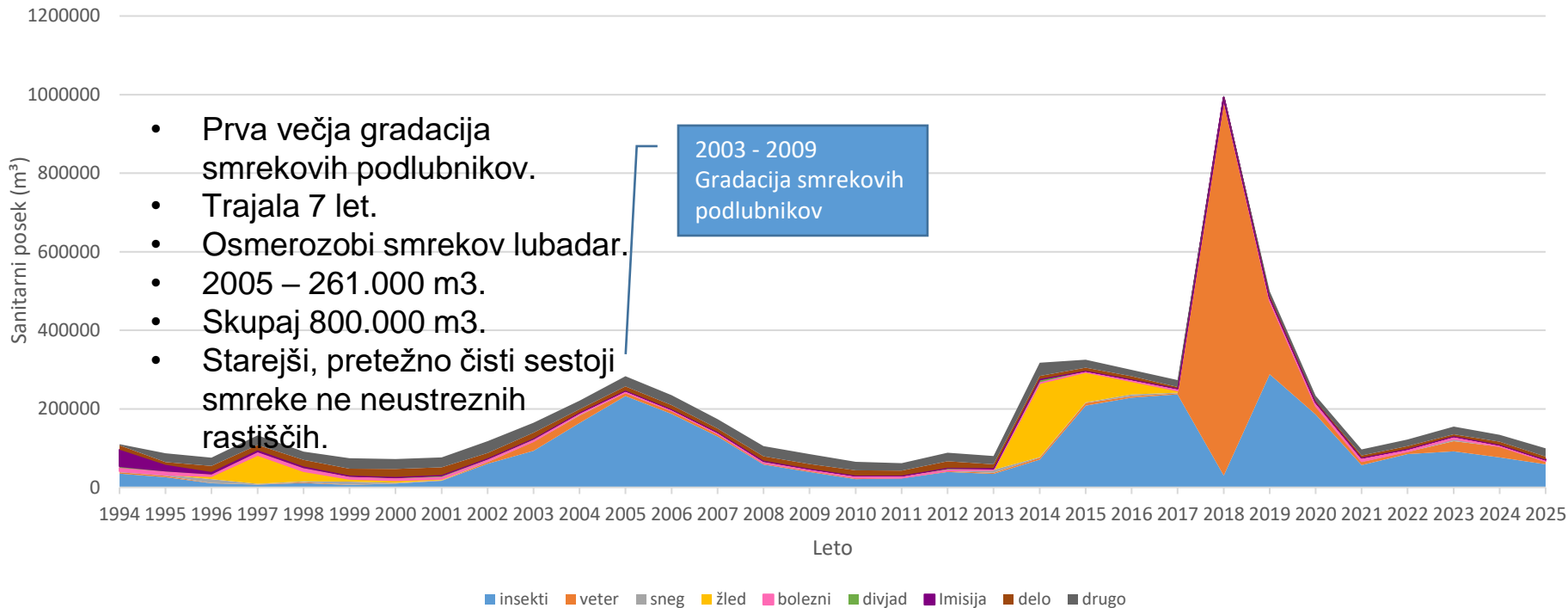
Vrste sanitarnega poseka v obdobju 1994–2025, GGO Kočevje. Vir: ZGS, 2026

2002: gradacija jelovih podlubnikov



Vrste sanitarnega poseka v obdobju 1994–2025, GGO Kočevje. Vir: ZGS, 2026

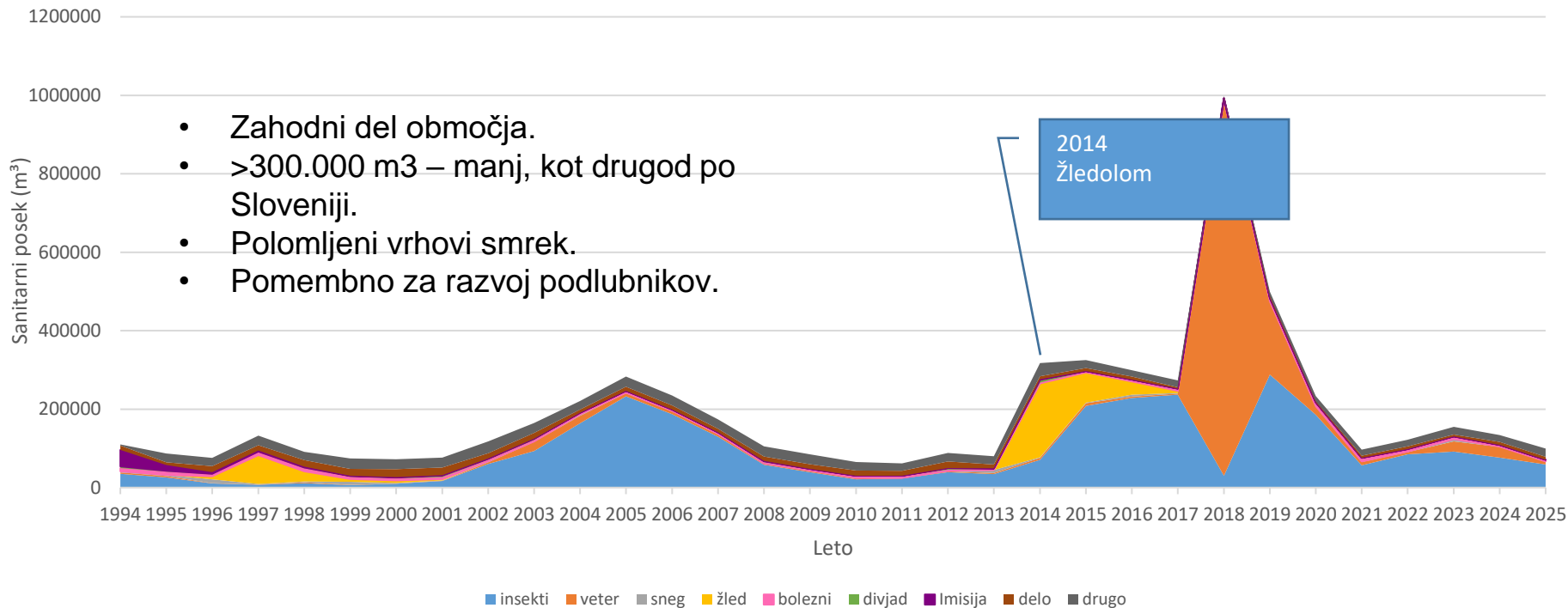
2003–2009: gradacija smrekovih podlubnikov



Vrste sanitarnega poseka v obdobju 1994–2025, GGO Kočevje. Vir: ZGS, 2026

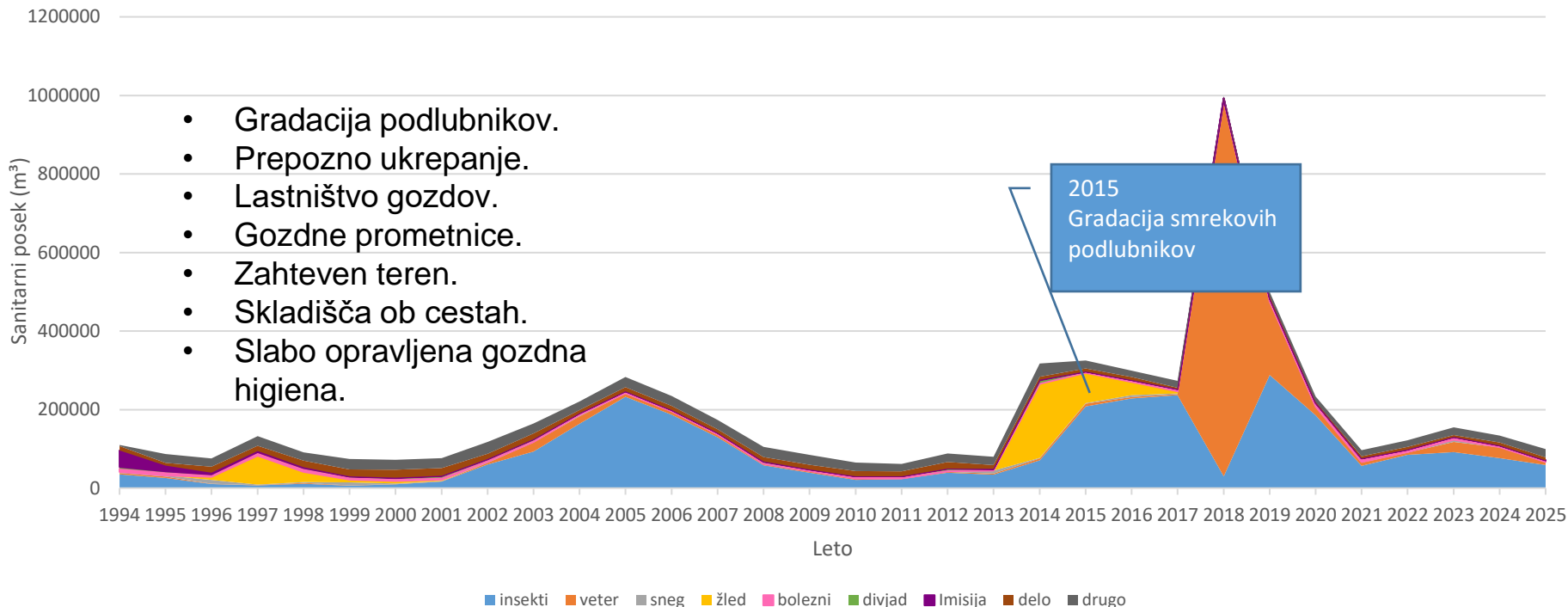
2014: žledolom

- Zahodni del območja.
- >300.000 m³ – manj, kot drugod po Sloveniji.
- Polomljeni vrhovi smrek.
- Pomembno za razvoj podlubnikov.



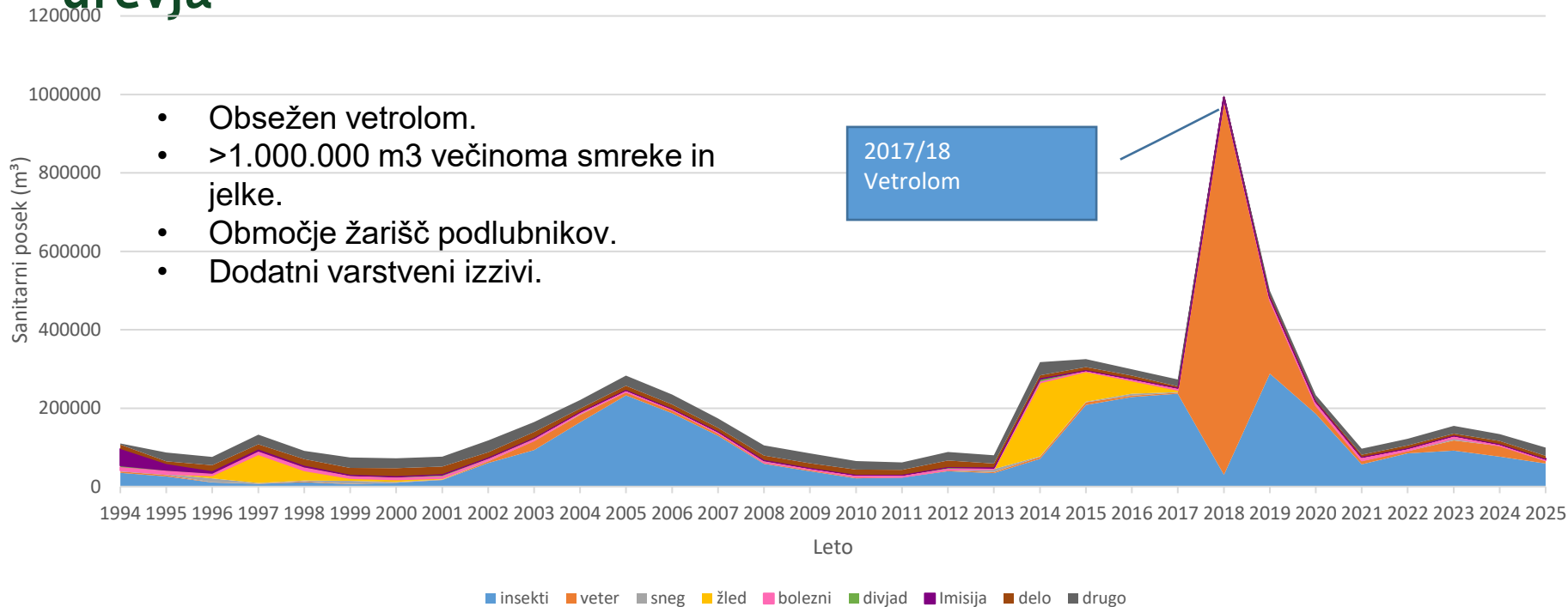
Vrste sanitarnega poseka v obdobju 1994–2025, GGO Kočevje. Vir: ZGS, 2026

2015–2017: nova večja žarišča smrekovih podlubnikov



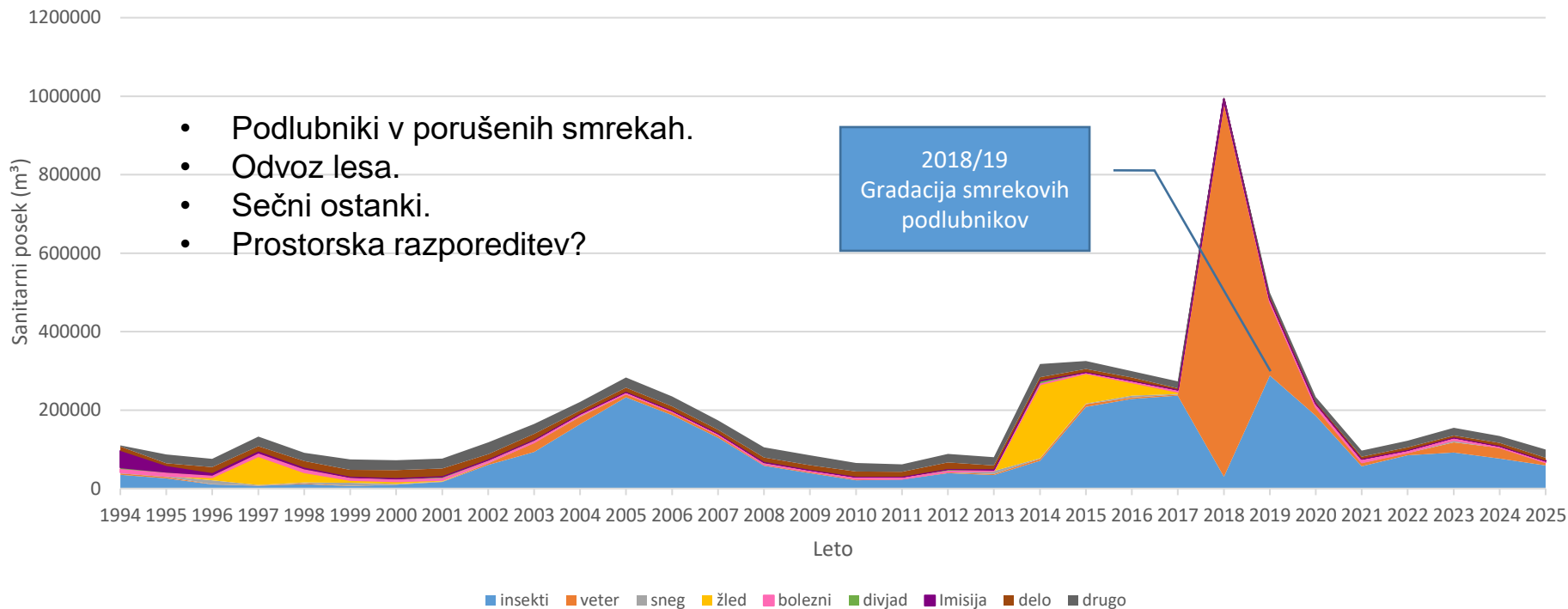
Vrste sanitarnega poseka v obdobju 1994–2025, GGO Kočevje. Vir: ZGS, 2026

2017/2018: obsežen vetrolom; več kot milijon m³ poškodovanega drevja



Vrste sanitarnega poseka v obdobju 1994–2025, GGO Kočevje. Vir: ZGS, 2026

2018–2019: sanacija vetroloma in žarišč lubadarja



Vrste sanitarnega poseka v obdobju 1994–2025, GGO Kočevje. Vir: ZGS, 2026

Prostorski vzorec sanitarnega poseka 2007–2026

- Večje intenzitete sanitarnega poseka so izrazite predvsem v nižjih delih GGO in na prisojnih legah.
- Smrekovi sestoji, ponavljajoči dogodki.
- Prostorski vzorec kaže povezavo med motnjami, rastiščem in drevesno sestavo.

Sanitarni posek po gozdnih odsekih v letih 2005–2025

Gozdnogospodarsko območje

Gozdnogospodarske enote

Sanitarni posek (m³/ha)

> 50

30 - 50

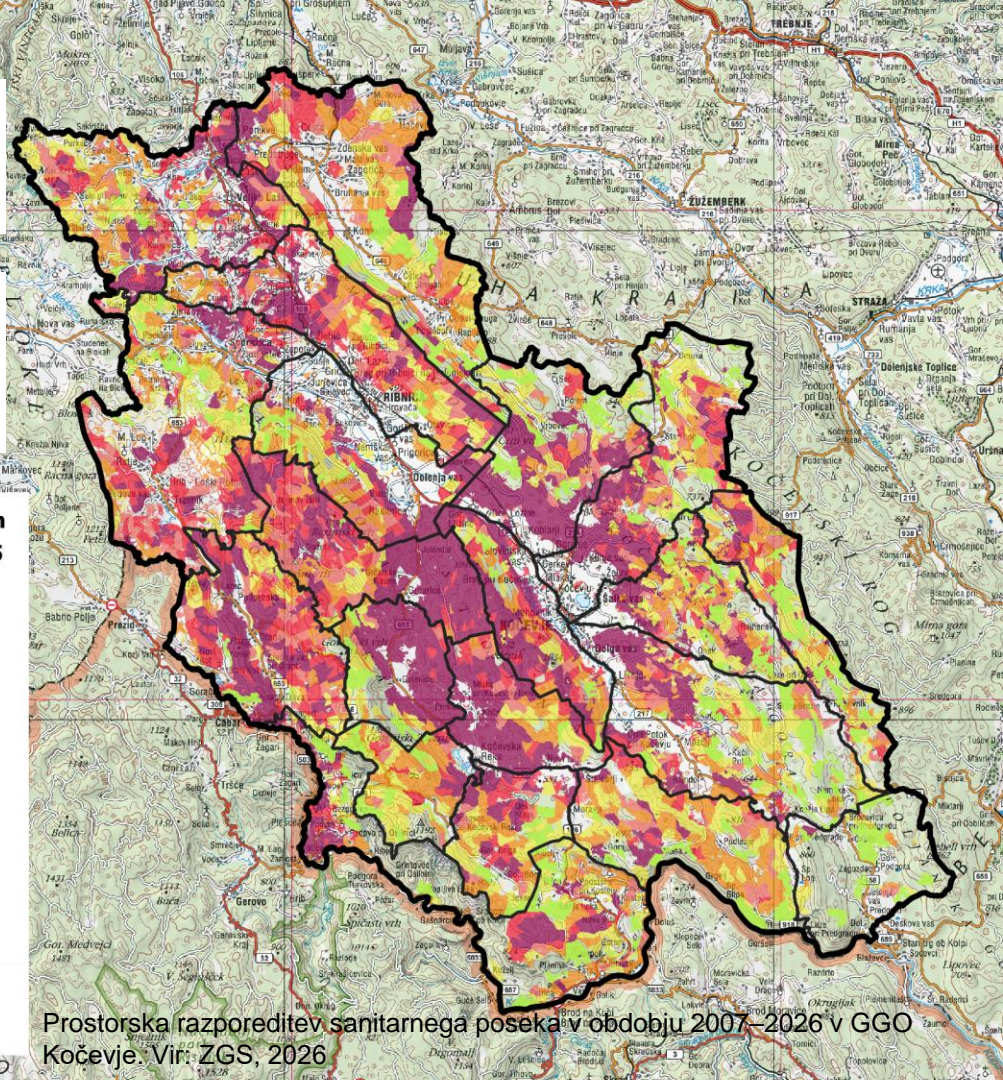
20 - 30

10 - 20

3 - 10

< 3

5 10 15 km



Prostorska razporeditev sanitarnega poseka v obdobju 2007–2026 v GGO Kočevje. Vir: ZGS, 2026

Od sanacije k usmerjanju prihodnjega razvoja gozda

- Usmerjanje obnove, dr. sestave in kakovosti izvedbe.
- Rastišče, dr. sestava, pomladek, objedanje, ciljna dr. sestava.
- Podnebne razmere prihodnosti



Foto: Andrej Vertelj



Obnova poškodovanih površin in usmerjanje drevesne sestave

- Cca. 5.000 ha ogolelih površin.
- Umetno obnovljenih cca 800 ha.
- 1,5 milijona sadik.
- Največ smreke, gradna, jelke, doba.
- Zaščita s premazi na 3.600 ha.
- Obžetev na 2.800 ha.



Foto: Andrej Vertelj



Kakovost izvedbe, nadzor in prenos znanja

- Strokovno usposabljanje zaposlenih.
- Izboljšanje kakovosti izvedbe del.
- Organizacija delavnic - urejanje sečišč.
- Gozdarska akademija.
- Medinstitucionalno sodelovanje.
- Prenos znanja – boljši rezultat na terenu.



Foto: Luka Capuder

Foto: Arhiv ZGS, OE Kočevje



Foto: Arhiv ZGS, OE Kočevje

Ostali ukrepi

- Divja odlagališča
- Invazivne tujerodne vrste – odkrivanje, evidentiranje, odstranjevanje.
- Habitatna drevesa in ekocelice



Foto: Andrej Vertelj

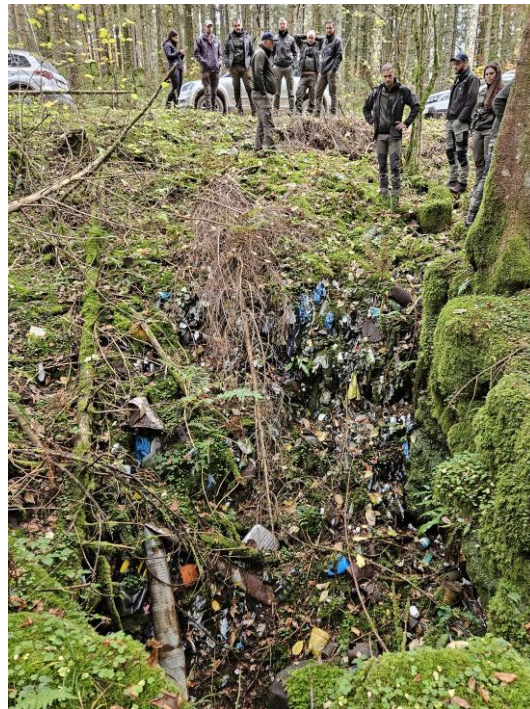


Foto: Arhiv ZGS, OE Kočevje



Hvala za pozornost