



GOZDARSKI INŠTITUT SLOVENIJE
SLOVENIAN FORESTRY INSTITUTE

POŠKODOVANOST IZBRANIH JESENOVIH SESTOJEV V LETU 2011

Tine HAUPTMAN, Mitja SKUDNIK, Dušan JURČ

3. seminar in delavnica iz varstva gozdov, 21. 6. 2012



GOZDARSKI INŠTITUT SLOVENIJE
SLOVENIAN FORESTRY INSTITUTE

UVOD

Jesenov ožig:

Močno odmiranje in sušenje jesenov se najprej pojavi v SV delu Evrope (Poljska, Litva) sredi devetdesetih let prejšnjega stoletja.

V Sloveniji prvi simptomi odkriti leta 2006.

Gliva povzročiteljica :

Anamorf : *Chalara fraxinea* Kowalski (2006)

Teleomorf: *Hymenoscyphus pseudoalbidus*
Queloz in sod. (2011)

Ogrožena veliki jesen (*Fraxinus excelsior*) in ozkolistni jesen (*Fraxinus angustifolia*).



UVOD

Litva (2009): 30 – 40 % jesenovih sestojev predvidenih za golosečnjo.

Latvija (2000 – 2007): površina jesenovih sestojev se zmanjša za 23 %.

Avstrija (2010): poškodovanost krošenj med 2 in 38 %, mortaliteta < 5 %.

Slovenija ???

Postavitev trajnih raziskovalnih ploskev:

- spremljanje jesenovega ožiga
- ocena trenutne poškodovanosti
- določitev drugih škodljivih organizmov



METODE

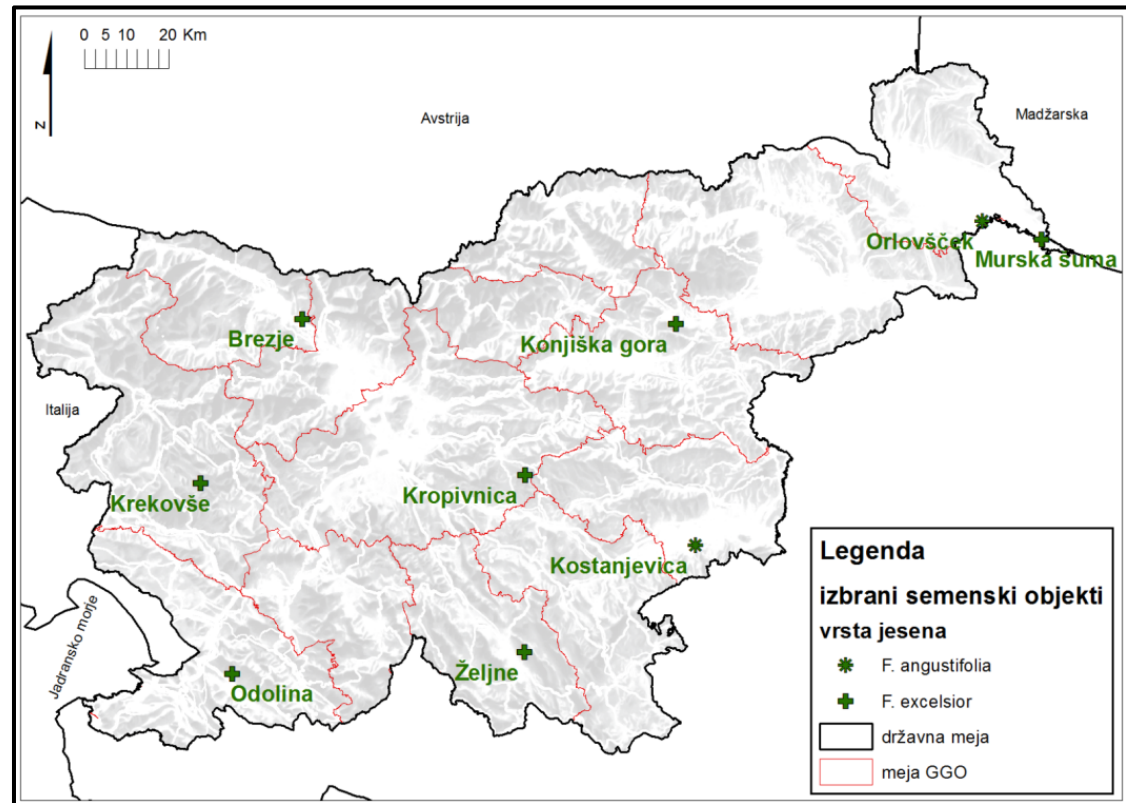
9 jesenovih semenskih objektov.

5 ploskev (slučajnostni izbor).

Metoda M6 - popis šestih sredini ploskve najbližjih jesenovih dreves (dbh > 10 cm).

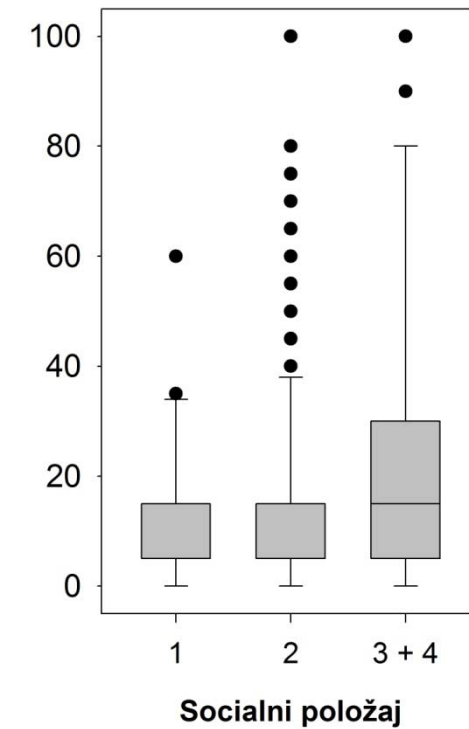
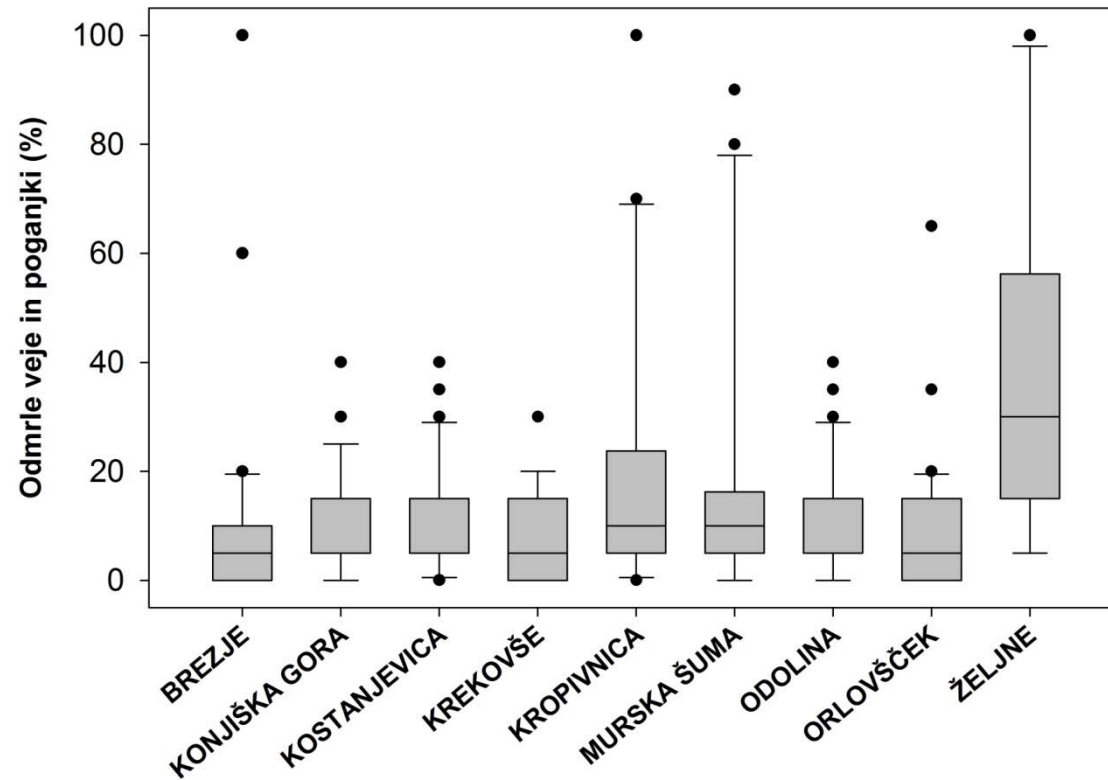
Ocena deleža odmrle krošnje in deleža prezgodaj odpadlega listja.

Natančnost 5 %.



REZULTATI

DELEŽ ODMRLE KROŠNJE



REZULTATI



Željne, 16. 8. 2011

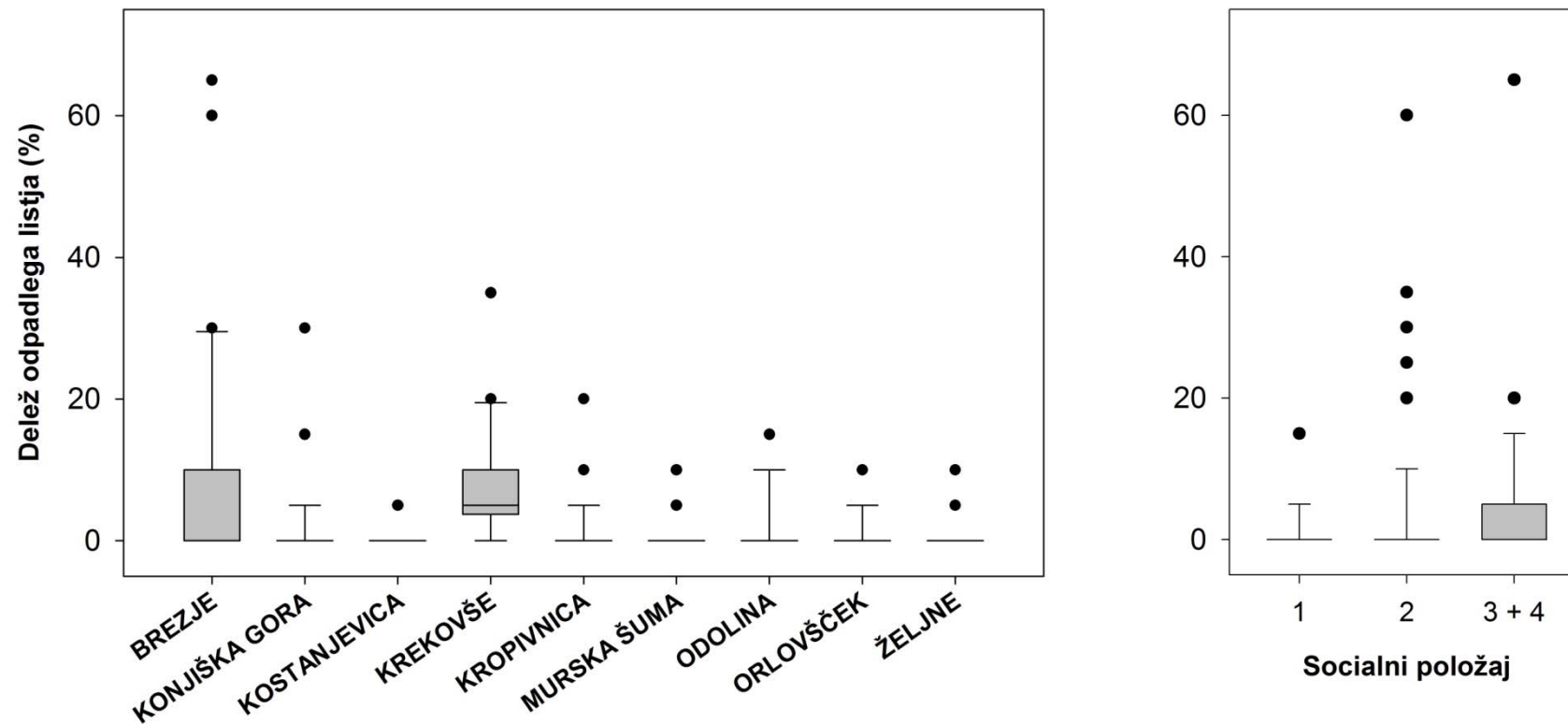


Konjiška gora, 25. 8. 2011



REZULTATI

PREZGODNJE ODPADANJE LISTJA



REZULTATI



Brezje, 11. 8. 2011



REZULTATI

Lokacija	Delež okužb z mraznico (%)	Delež odmrlih dreves (%)
Brezje	16.7	3.3
Konjiška gora	3.3	0
Kostanjevica	0	0
Krekovše	0	0
Kropivnica	3.3	3.3
Murska šuma	20.0	0
Odolina	0	0
Orlovšček	6.7	0
Željne	26.7	10.0



DISKUSIJA

Povprečni delež odmrle krošnje med **7 in 39 %** (primerljivo z Avstrijo), večinoma pod 20 %, mortaliteta le nekaj %.

Prezgodnje odpadanje listja: **vlaga**, pepelovka *Phyllactinia fraxini*.

⇒ povečana poškodovanost v naslednjih letih???

Semenski objekti: kakovost, relativno stari (78 % ocenjenih dreves pripada močnejšemu drogovnjaku ter tanjšemu ali močnejšemu debeljaku).



DISKUSIJA

Razlika v poškodovanosti dreves različnih socialnih položajev:
vlaga, temperatura.

Razlika v poškodovanosti dreves istega socialnega položaja
na isti (podobni) lokaciji (ploskvi):
individualna odpornost posameznih osebkov.



DISKUSIJA

Armillaria spp. – pomembni sekundarni škodljivi organizmi



Leperesinus fraxini



DISKUSIJA

Husson in sod. (2012): okužbe skozi lenticele na koreničniku oziroma nadzemnih delih korenin.



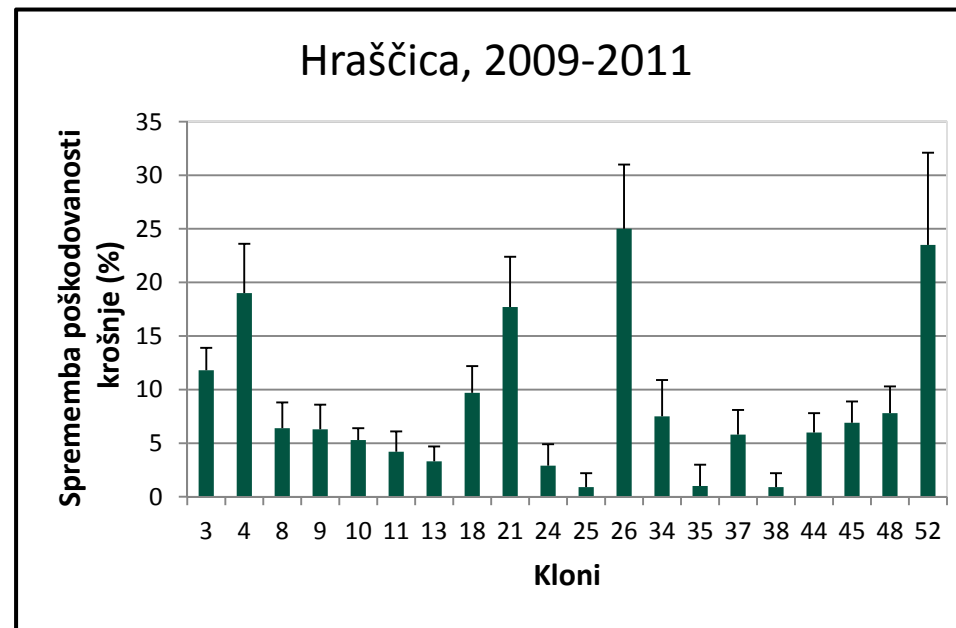
ZAKLJUČEK

Kako bo bolezen napredovala,
koliko škode bo povzročila?

Individualna odpornost

Toplejša klima

Sadnja jesena?



COST akcija: Fraxinus dieback in Europe: elaborating guidelines and strategies for sustainable management (FRAXBACK)

