

**GOZDARSKI INŠTITUT SLOVENIJE**  
*SLOVENIAN FORESTRY INSTITUTE*

# **Pregled novejših raziskav jesenovega ožiga**

**Tine HAUPTMAN**

4. seminar in delavnica iz varstva gozdov, 18. 6. 2013



**GOZDARSKI INŠTITUT SLOVENIJE**  
*SLOVENIAN FORESTRY INSTITUTE*

# Uvod

Anamorf: *Chalara fraxinea* (2006)

Teleomorf: *Hymenoscyphus pseudoalbidus* (2011)

**Izvor patogeni ???**



Molekularne analize (mikrosatelitski markerji) – vnos manjšega dela večje in genetsko pestrejše populacije v Evropo (Bengtsson in sod. 2012)



# Izvor patogeni

*Lambertella albida* na pecljih *Fraxinus mandsurica*,  
Japonska (Zhao, 2013)

Populacija na Japonskem je bolj pestra, lokalne  
vrste jesenov pa odporne na bolezen – **patogen**  
**najverjetneje izhaja iz Azije**



# Individualna odpornost

## Raziskave v klonskih nasadih:

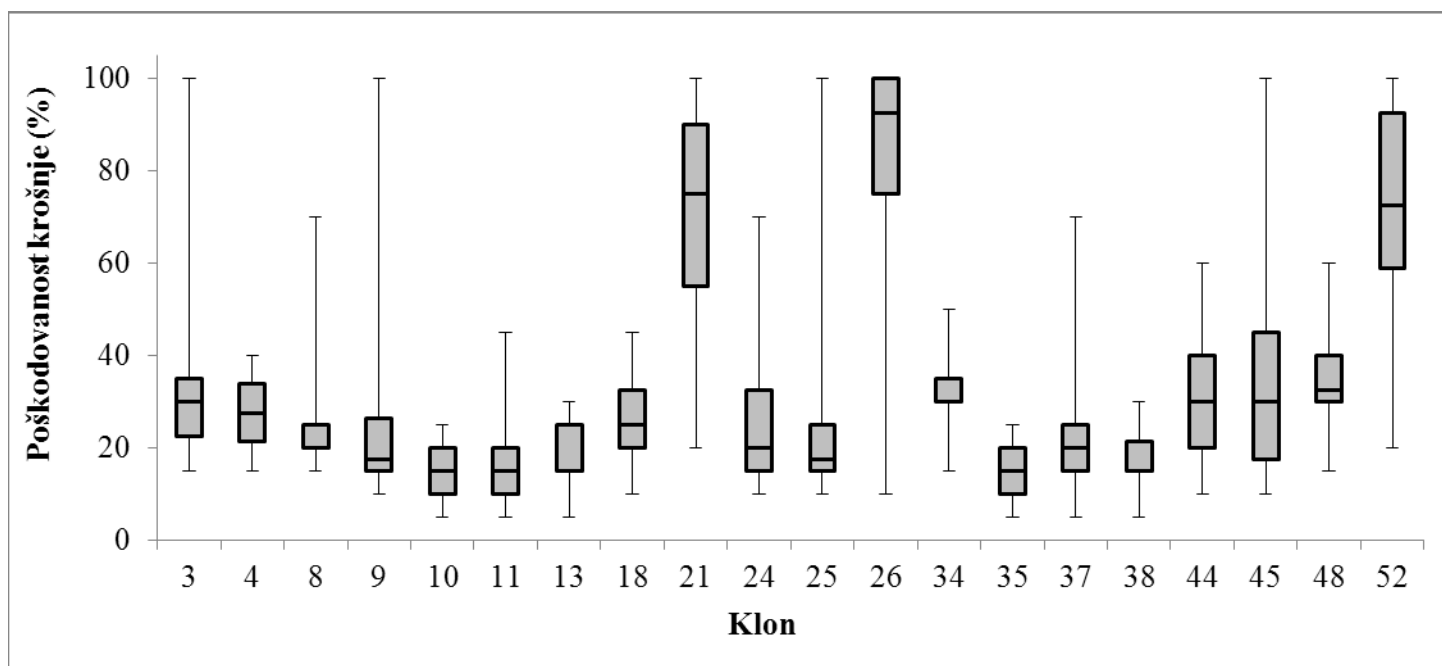
- Velike razlike v odpornosti posameznih osebkov – odpornost gensko pogojena
- Obrambni mehanizmi:
  - Predčasno odpadanje listja
  - Zgodnje odganjanje
  - Mehanizmi, ki ovirajo rast patogenov v tkivih gostitelja

## Dedljivost odpornosti

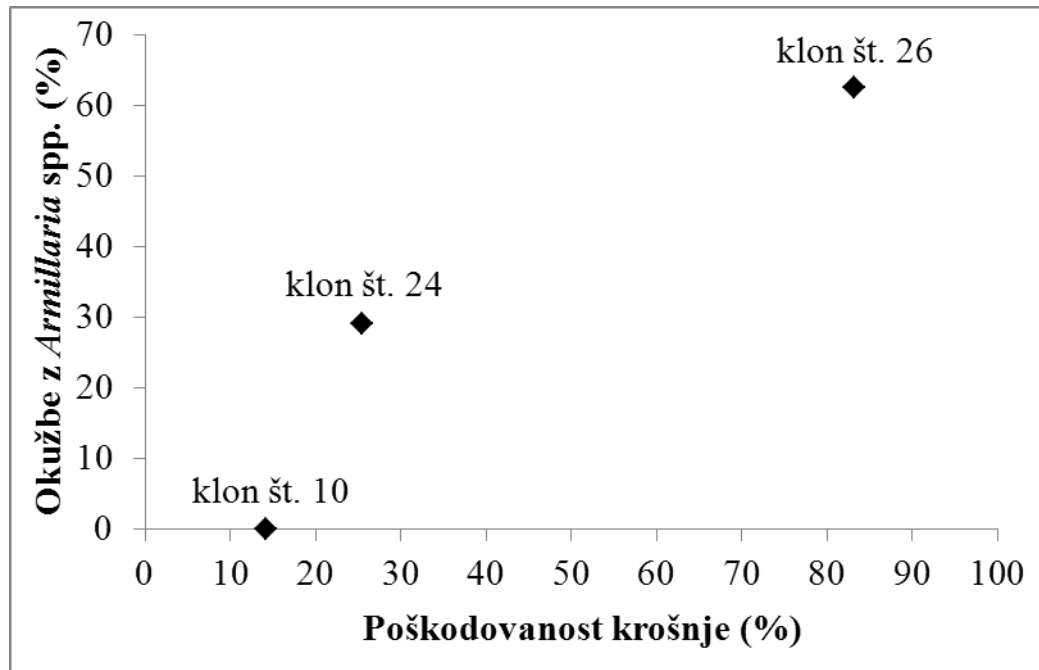


# Individualna odpornost

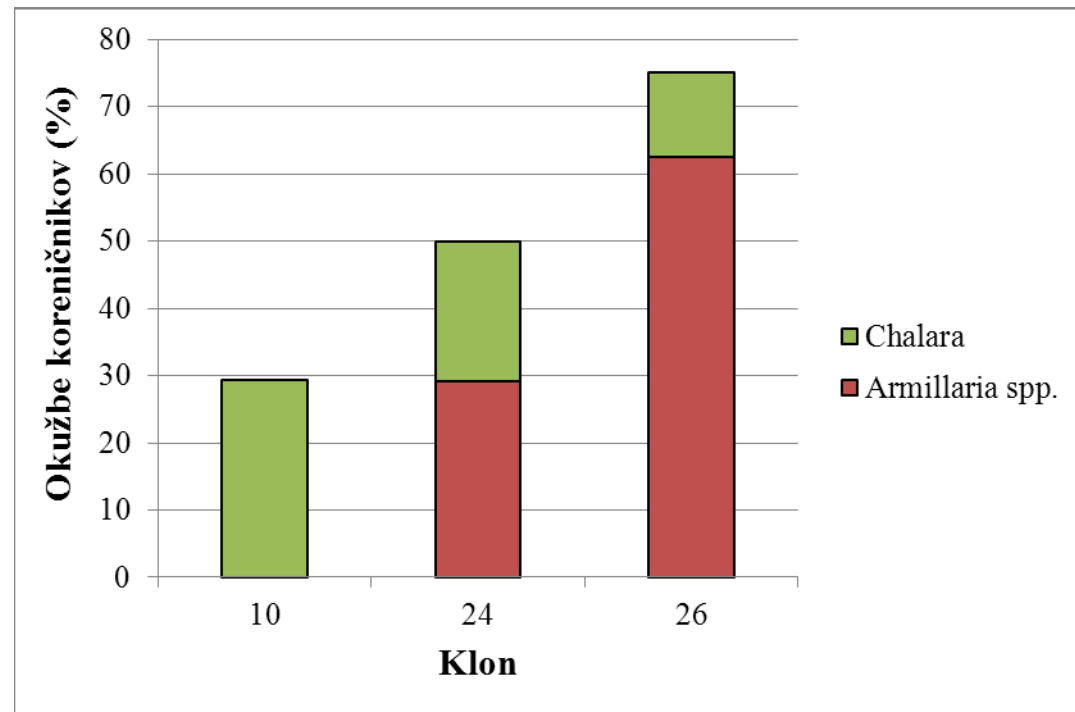
- Hraščica, *F. angustifolia* (raziskave 2009-2012)



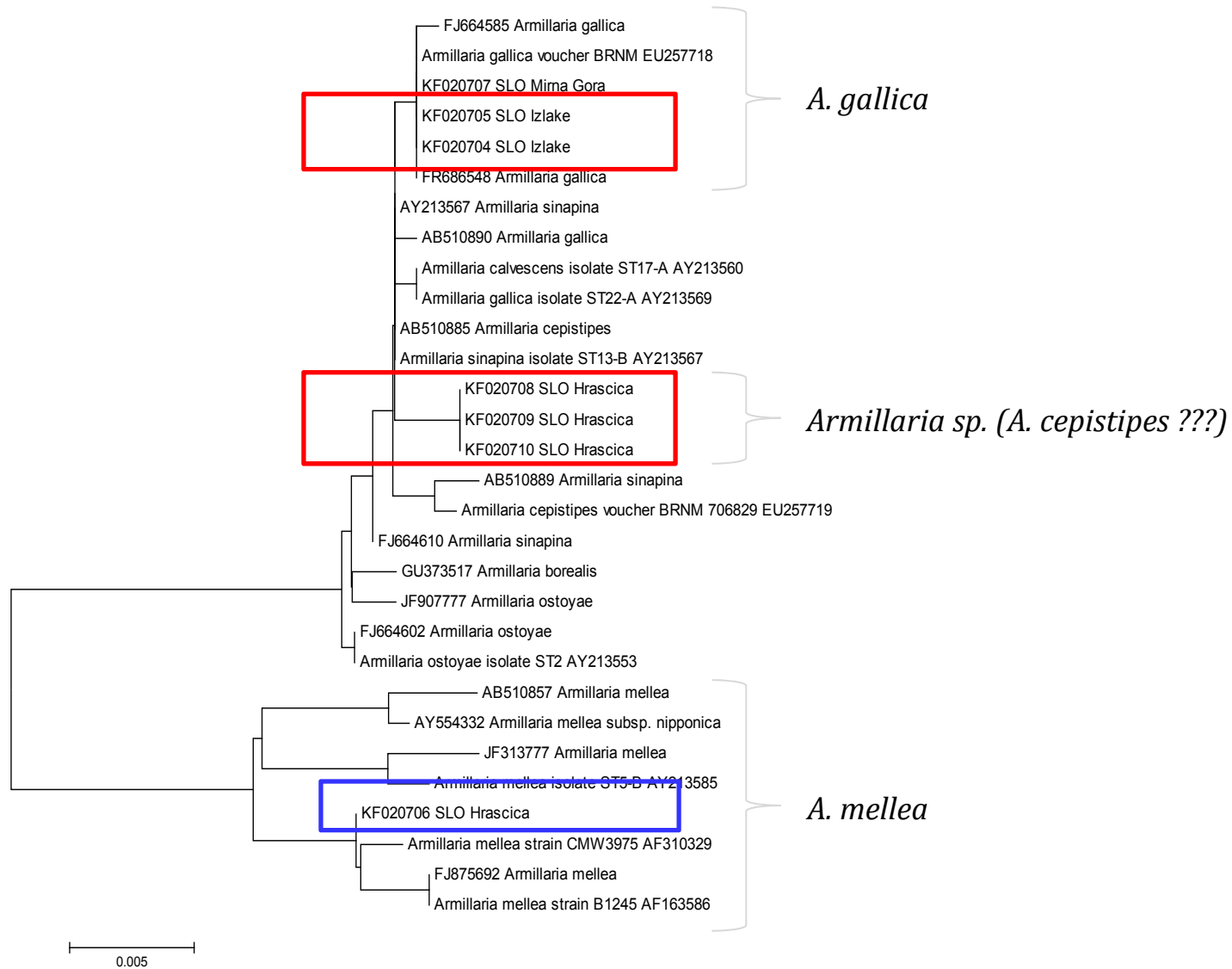
# *Armillaria* spp. & *Chalara fraxinea*



# *Armillaria* spp. & *Chalara fraxinea*



# Armillaria spp.



(B. Piškur)



# Gospodarjenje z jesenom

**Opazovanje in spremljanje jesenovih sestojev - iskanje in nega odpornih osebkov!!!**



# Gospodarjenje z jesenom



Velika in vitalna drevesa, ki ne kažejo simptomov bolezni – odporna???

Dodatna grožnja:





# Zaključek

- *C. fraxinea* – velika naravna selekcija
- Vzgoja odpornih sadik
- Globalno segrevanje – veliki jesen kot perspektivna vrsta?

Forest Pathology



For. Path.  
© 2013 Blackwell Verlag GmbH

doi: 10.1111/efp.12038

Temperature effect on *Chalara fraxinea*: heat treatment of saplings as a possible disease control method

By T. Hauptman<sup>1,3</sup>, B. Piškur<sup>1</sup>, M. de Groot<sup>1</sup>, N. Ogris<sup>1</sup>, M. Ferlan<sup>2</sup> and D. Jurc<sup>1</sup>

<sup>1</sup>Department of Forest Protection, Slovenian Forestry Institute, Večna pot 2, Ljubljana, 1000, Slovenia; <sup>2</sup>Department of Forest Ecology, Slovenian Forestry Institute, Ljubljana, Slovenia; <sup>3</sup>E-mail: tine.hauptman@gozdis.si (for correspondence)



# Hvala za pozornost!

