

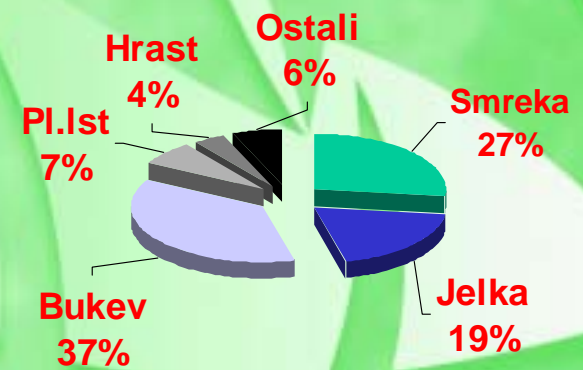
ZAVOD ZA GOZDOVE SLOVENIJE

Območna enota Kočevje

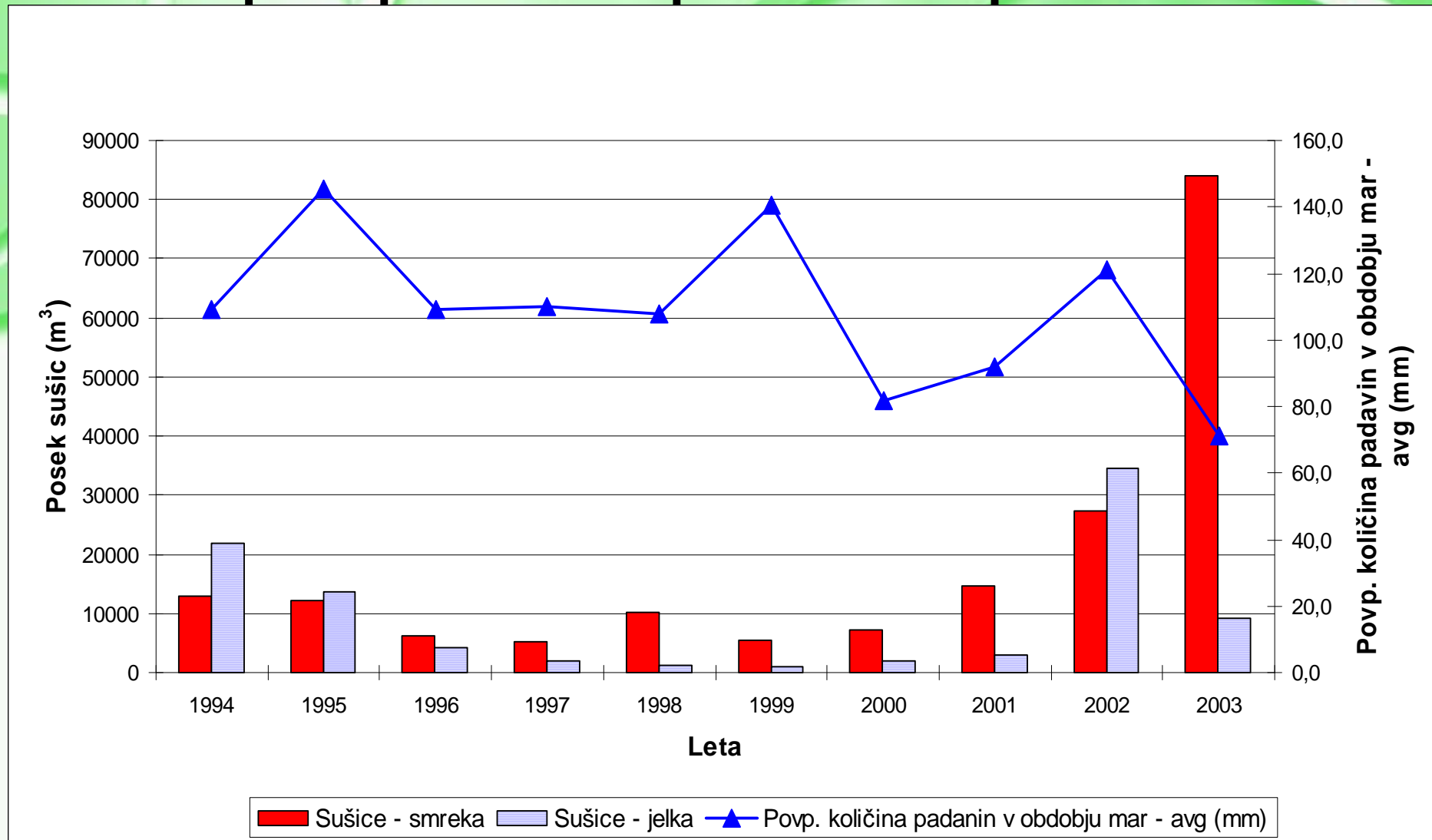
**Namnožitelj jelovih in
smrekovih podlubnikov v
GGO Kočevje v obdobju
2002 - 2009**

mag. Mirko Perušek

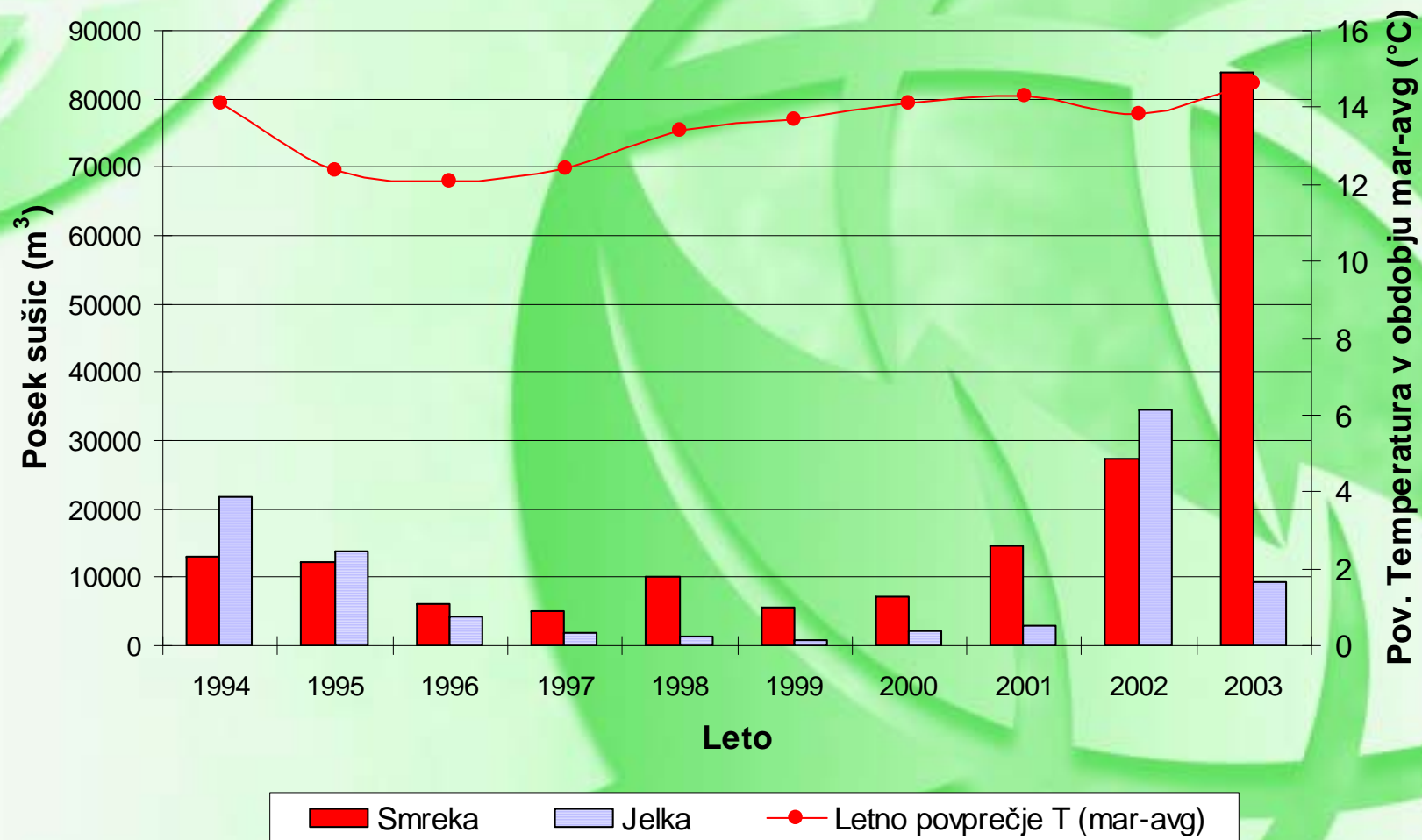
GGO Kočevje



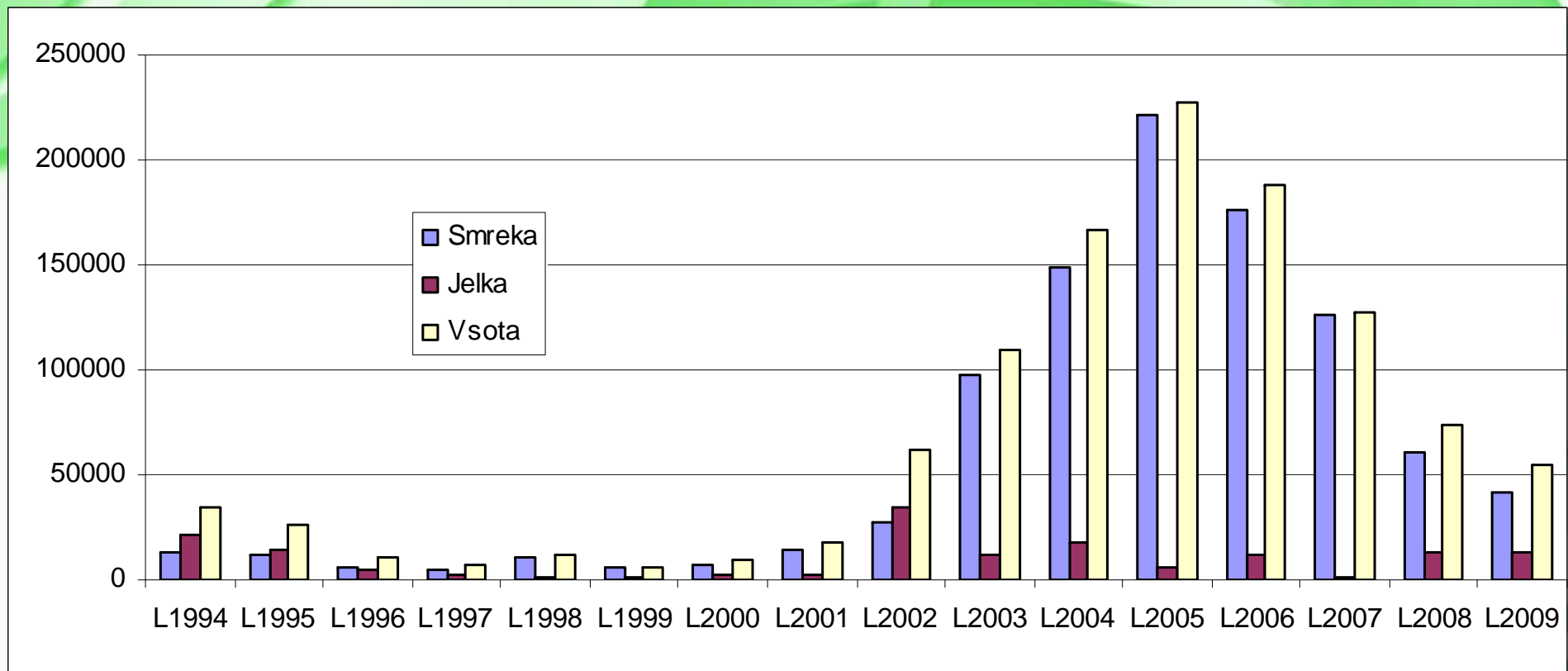
Sanitarni posek in potek povprečnih poletnih padavin



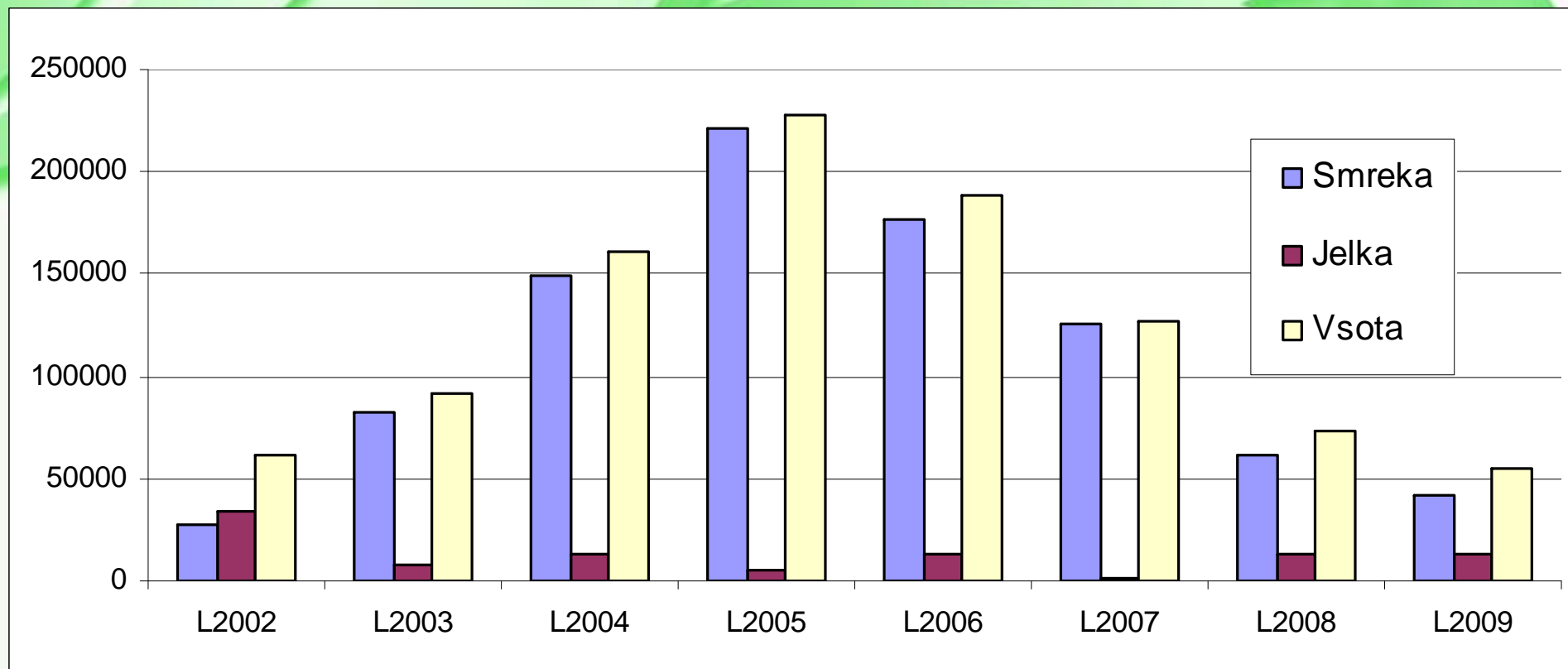
Sanitarni posek in povprečna poletna temperatura



Sanitarni posek v šestnajstih letih na GGO Kočevje

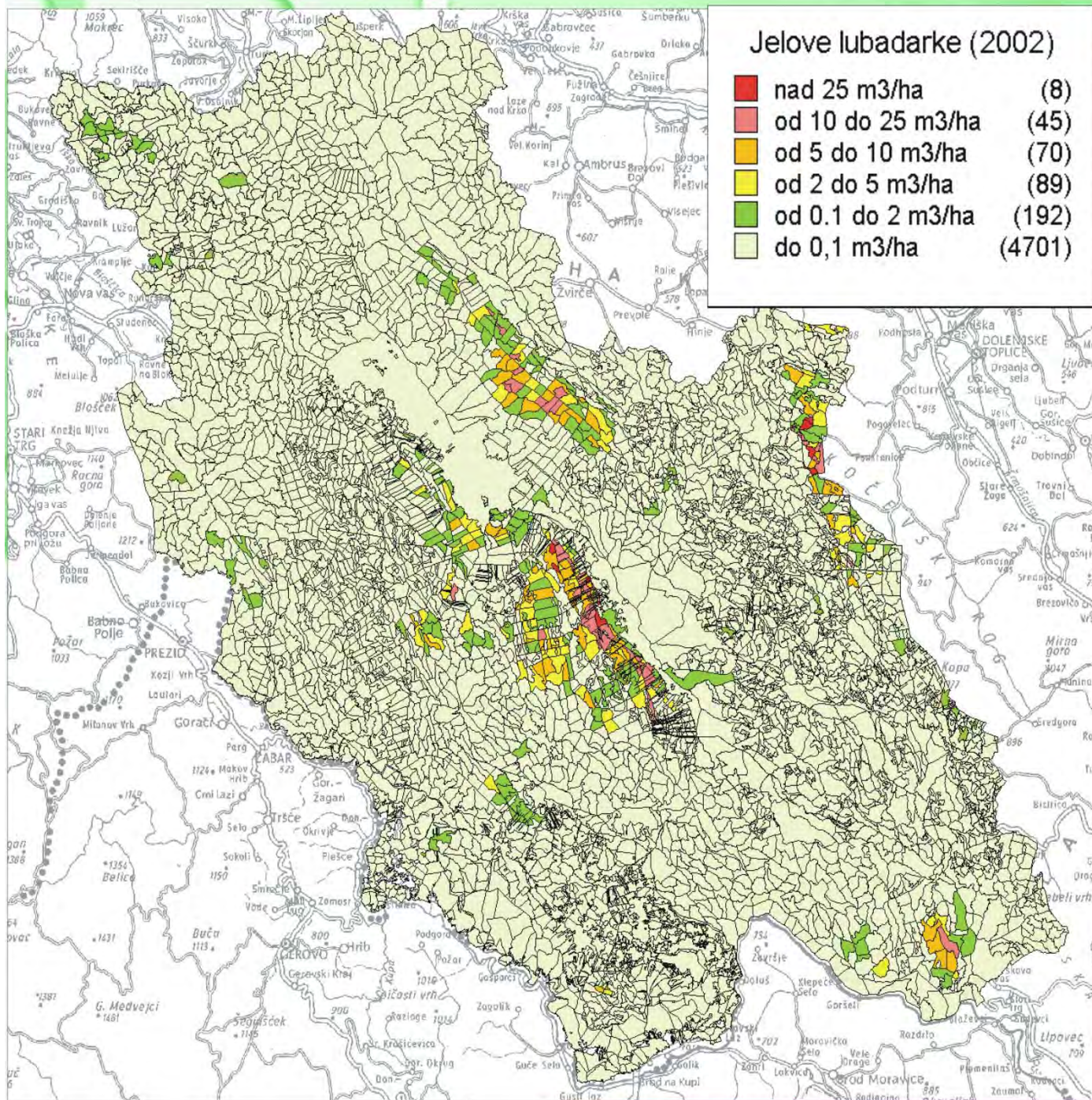


Sanitarni posek jelk in smrek v obdobju 2002 - 2009

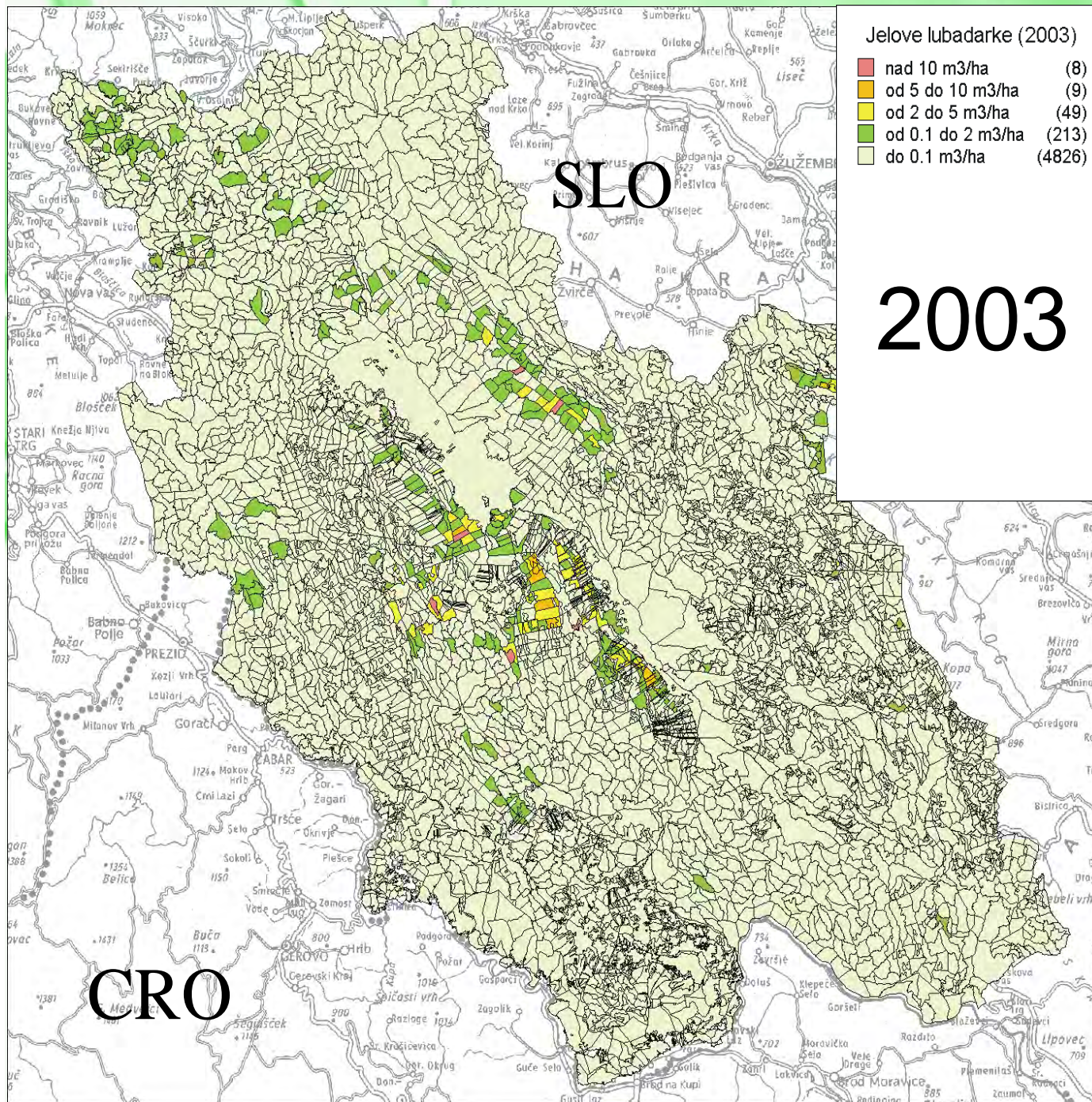


Spomladanska
žarišča jelovih
podlubnikov
leta 2002



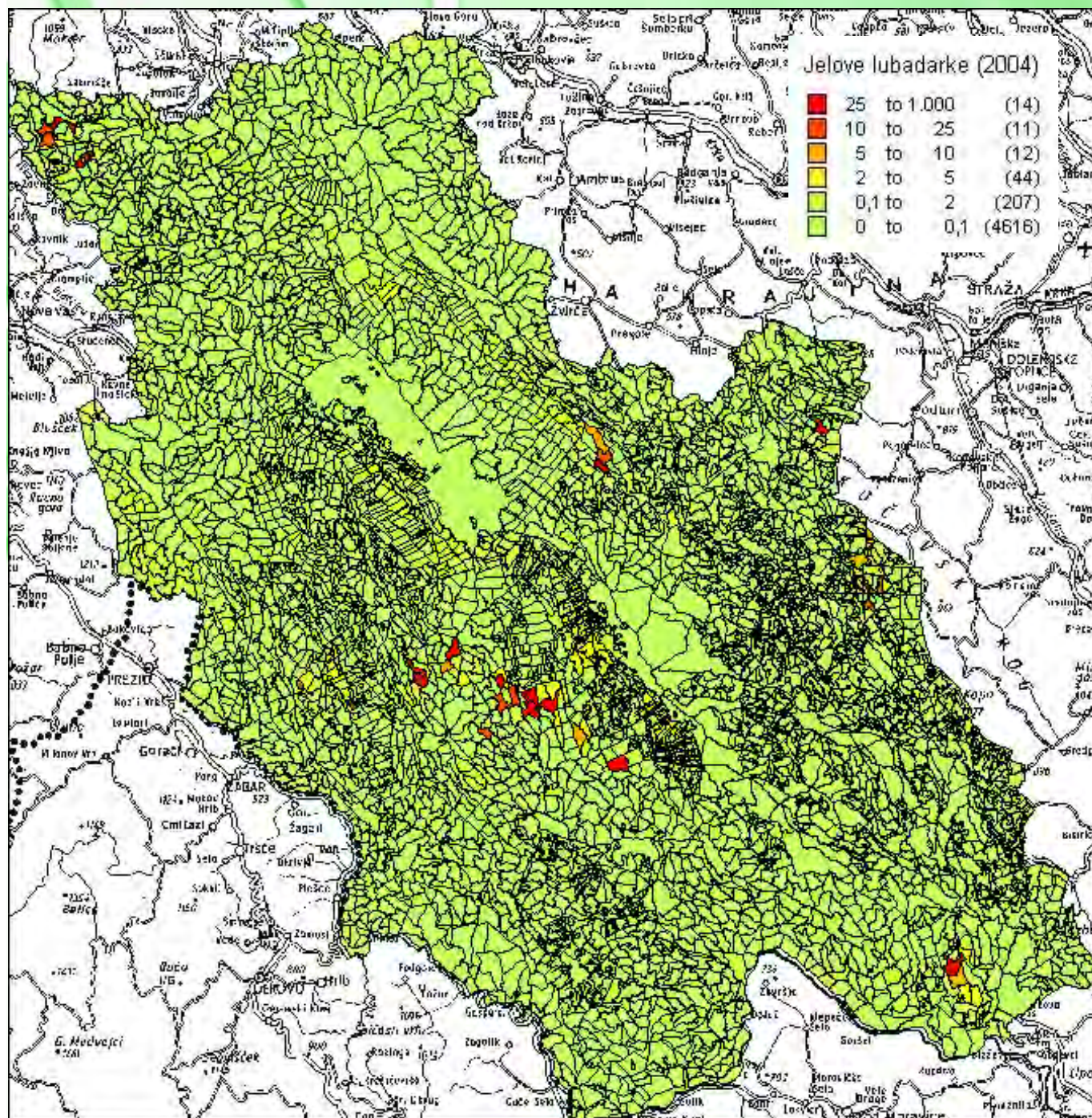


Lubadarke jelke 2002 /2003/04



2003

**Lubadarke
jelke 2002
/2003/04**



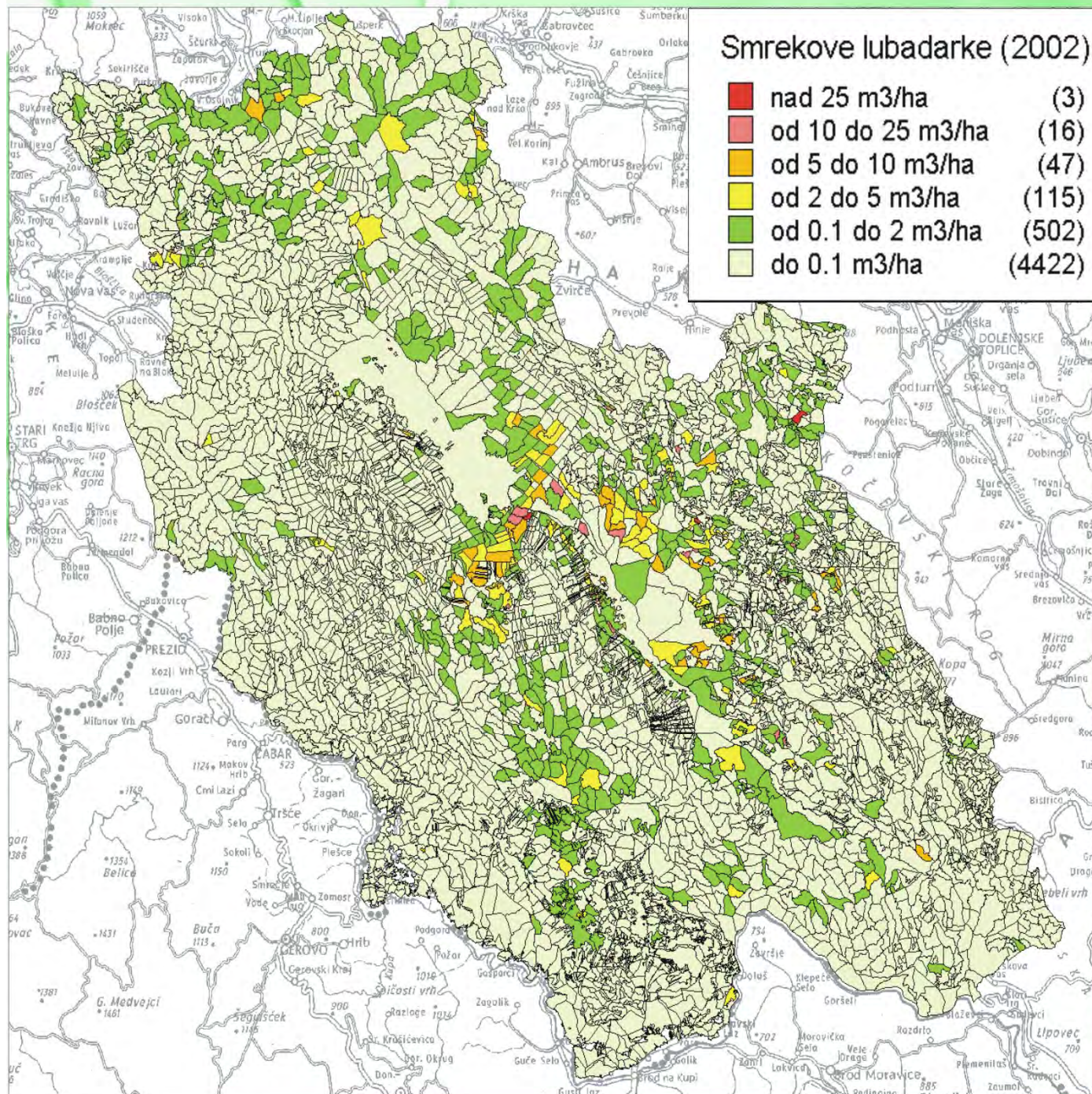
Lubadarke jelke 2002 /2003/04



Smrekova žarišča

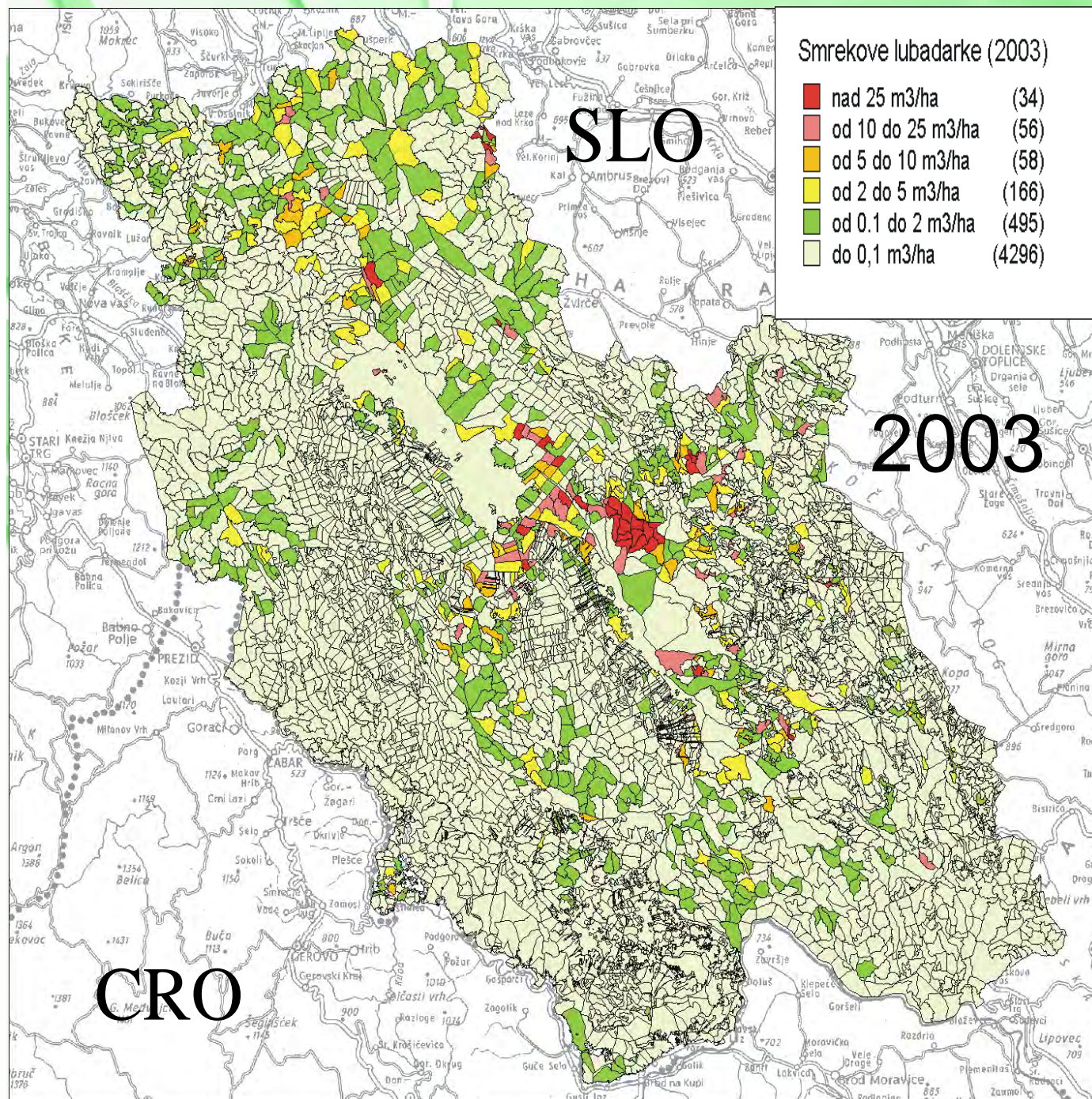


Lubadarke smreke 2002 /03/ 2004



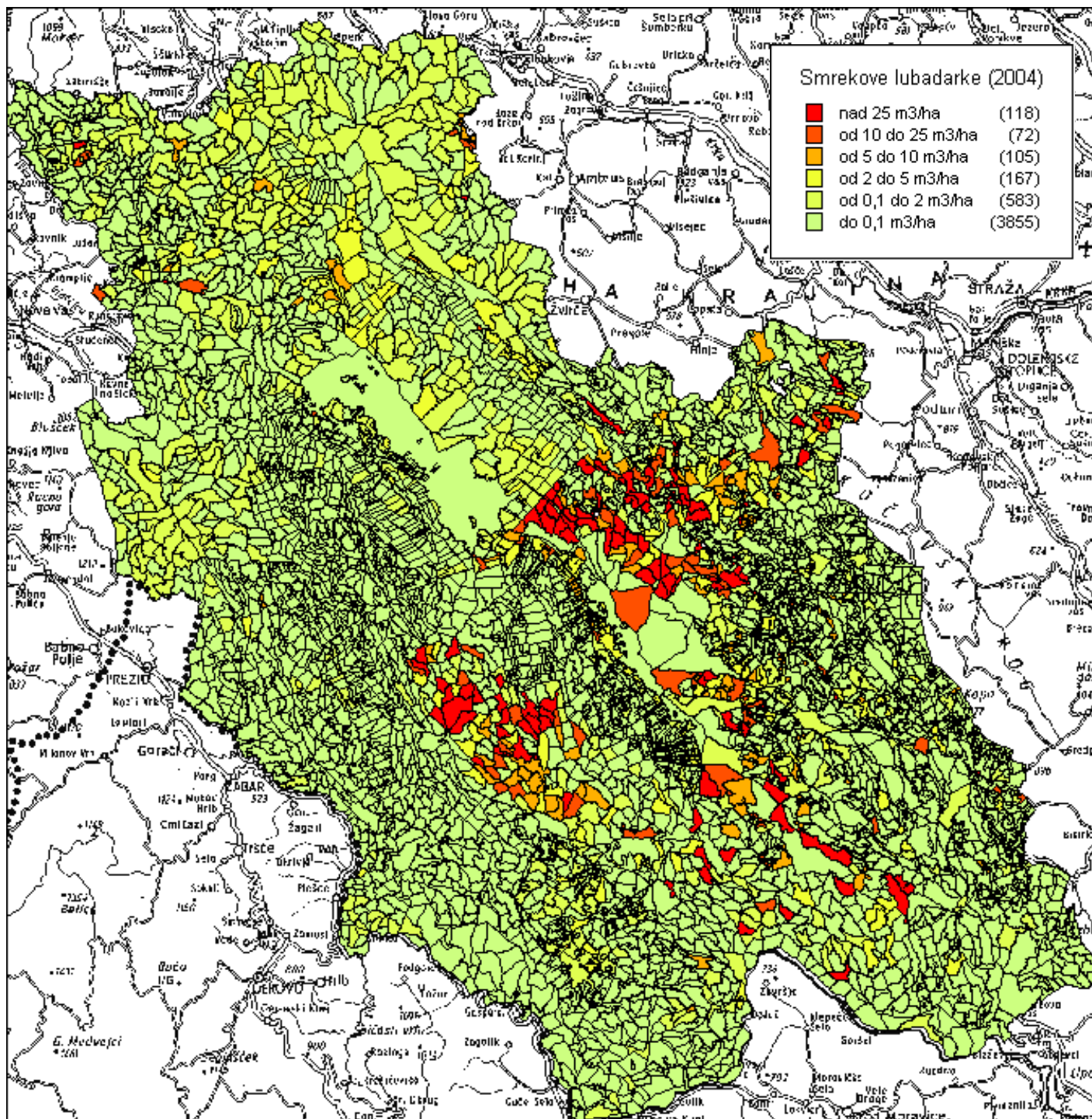


Lubadarke smreke 2002 /03/ 2004





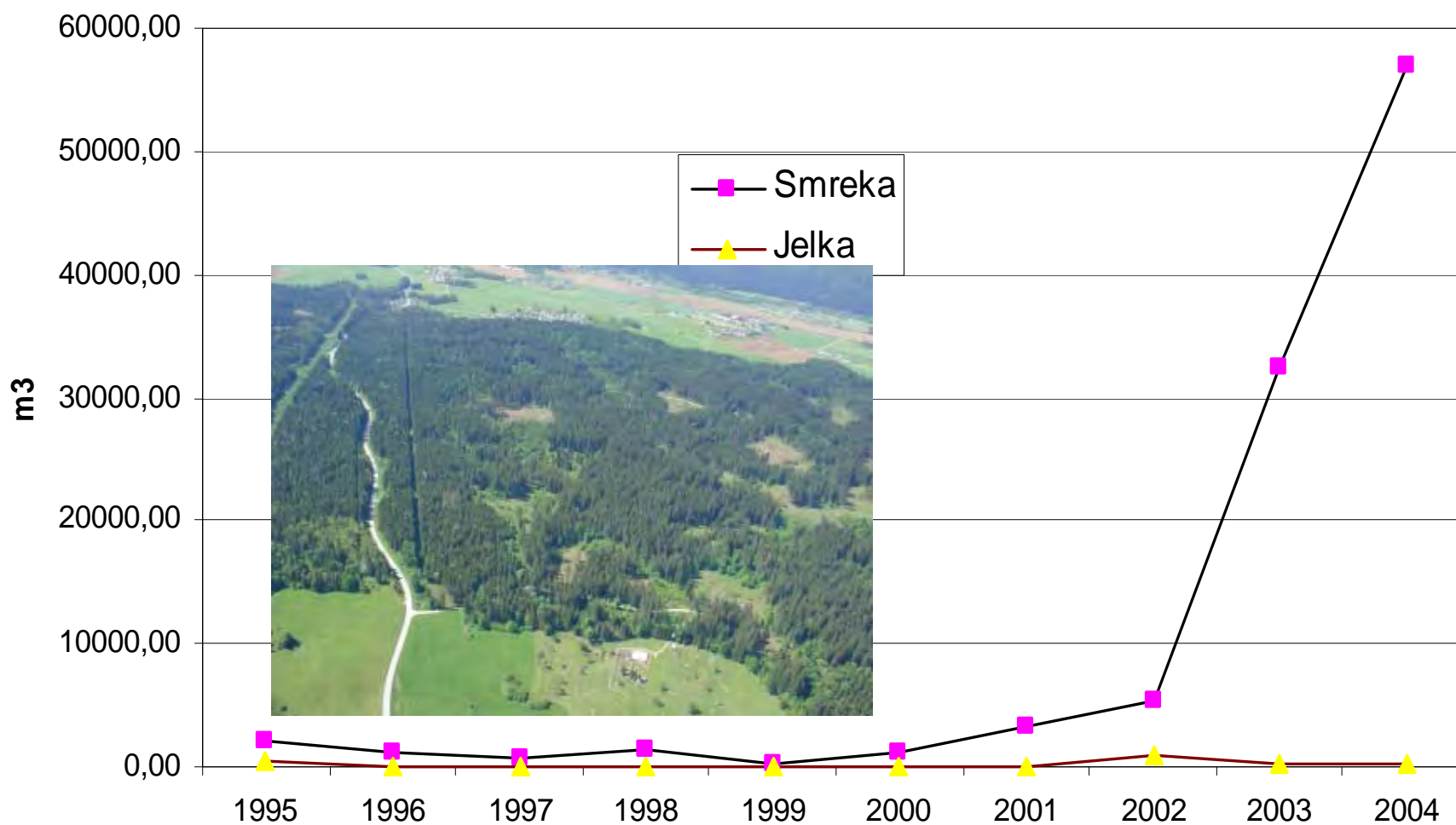
Lubadarke smreke 2002 /03/ 2004



Značilnosti 2002 - 2009

- Sveže jelove lubadarke v mesecu marcu (L 2002)
- Netipični znaki na smrekovih lubadarkah (ni smole!)
- Sprotno odkazilo in posek, počasnejši odvoz (do 2005)
- V prvih letih veliki problemi z odvozom hlodovine
- Velike količine sanitarne sečnje, začetek strojne sečnje
- Kurjenje sečnih ostankov jelke in smreke
- Uporaba fitofarmaceutskih sredstev v državnih gozdovih na skladiščih lesa v gozdu (ročne škropilnice – GG)

Posek smreke in jelke (vzrok podlubniki) v GE Vrbovec

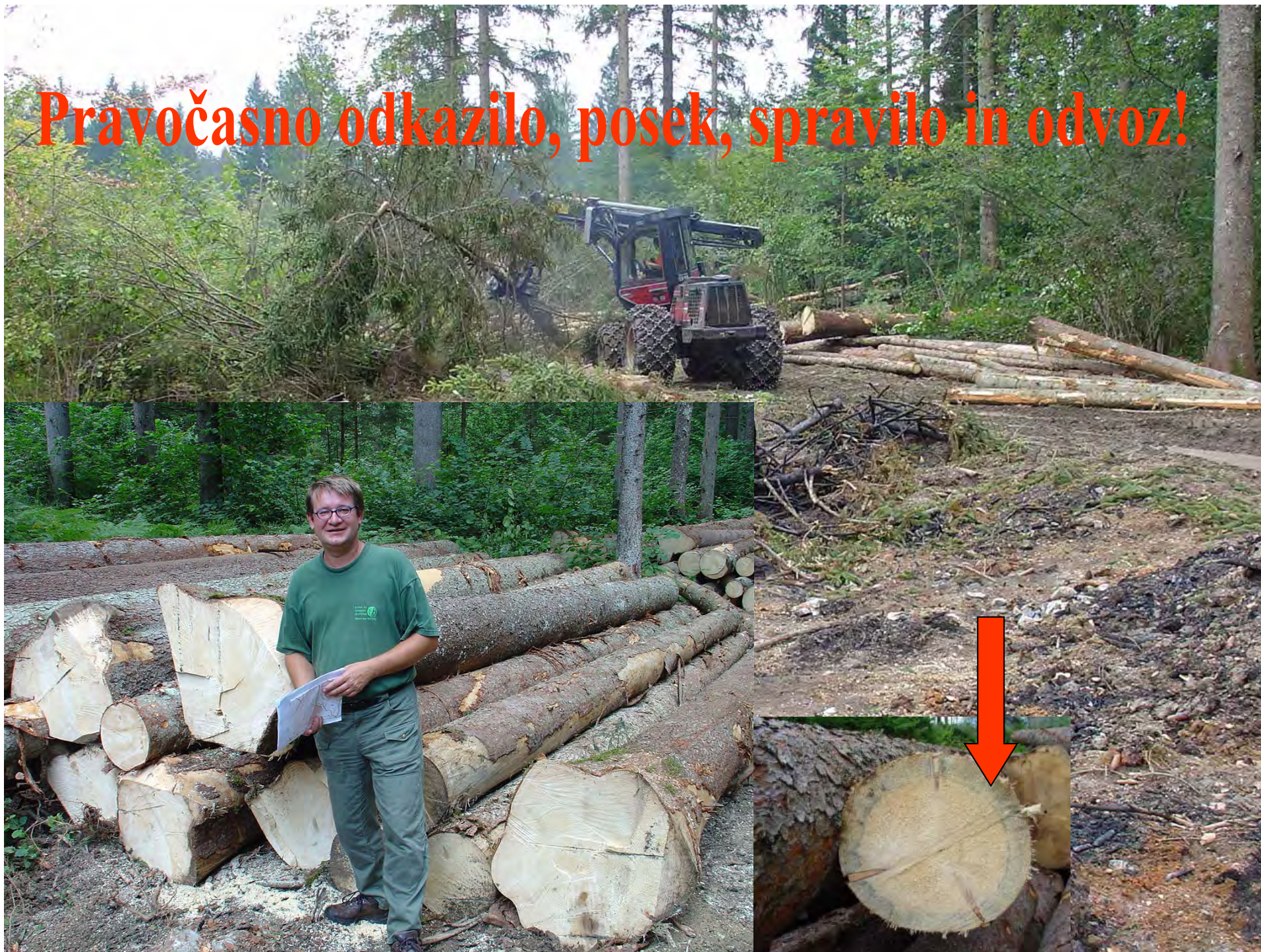


**V OE smo
opremili
446 mest z
režastimi
pastmi**

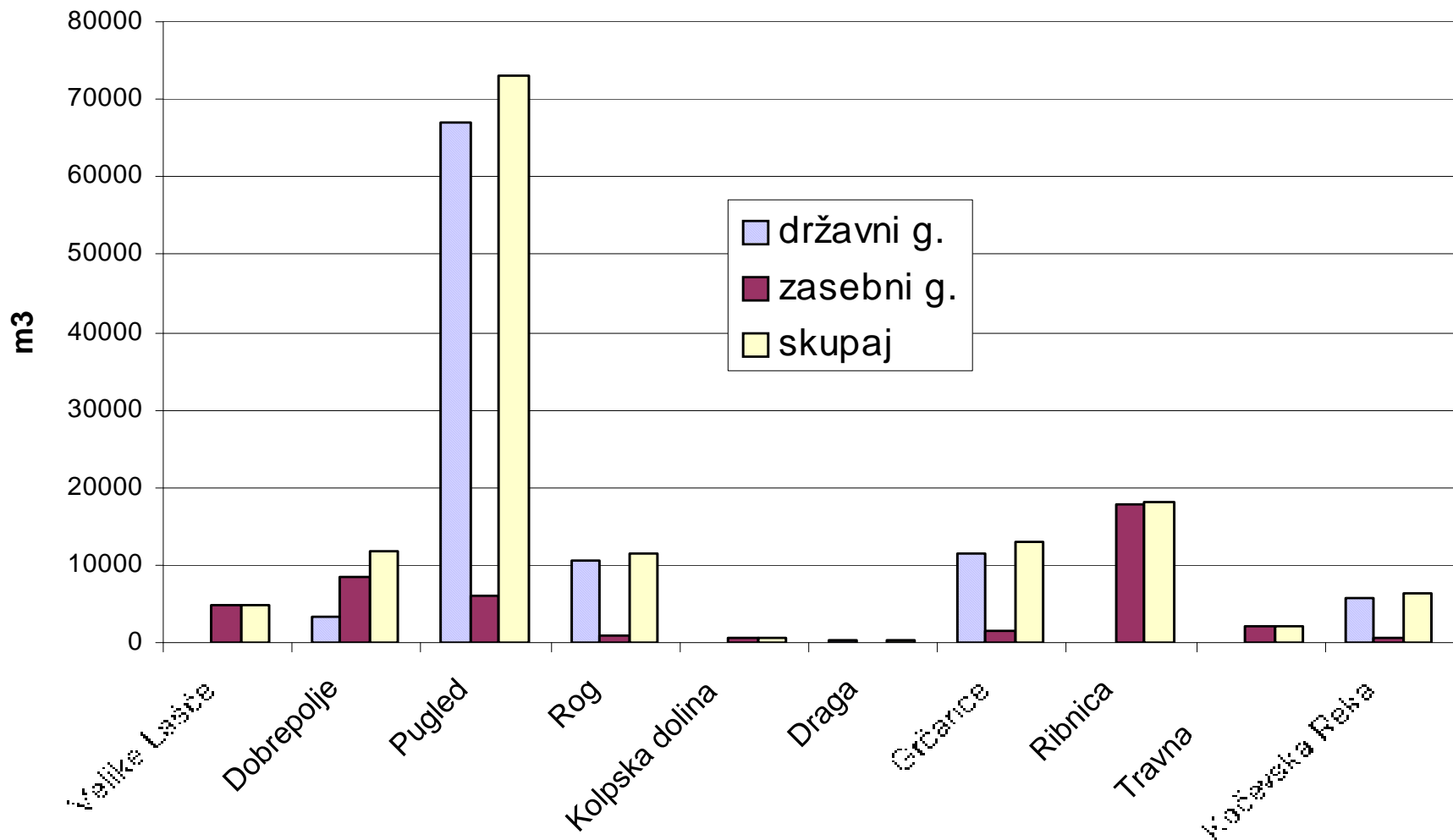


**V letu 2004 smo postavili
117 lovnih dreves smreke**

Pravočasno odkazilo, posek, spravilo in odvoz!



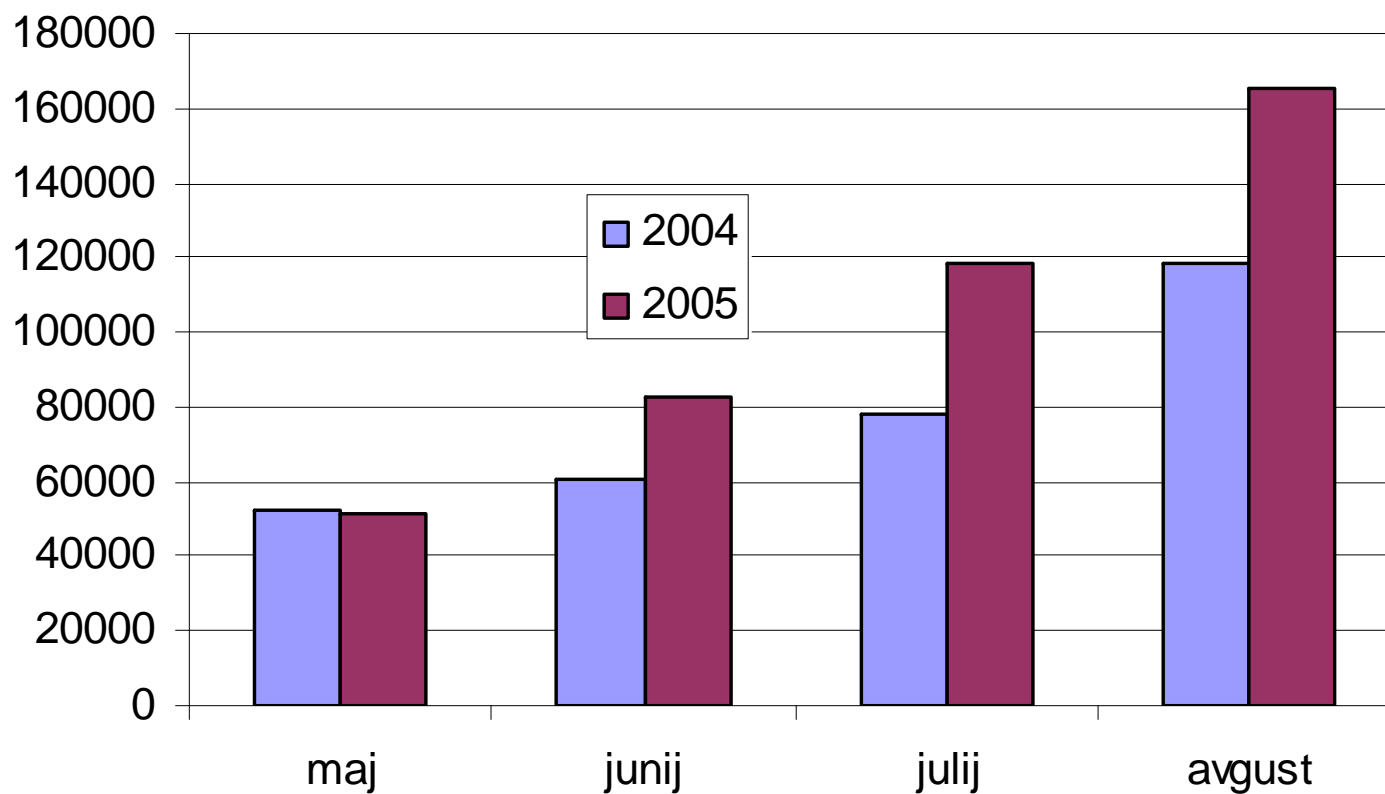
Odkazana in posekana količina lubadark po krajevnih enotah - 2004



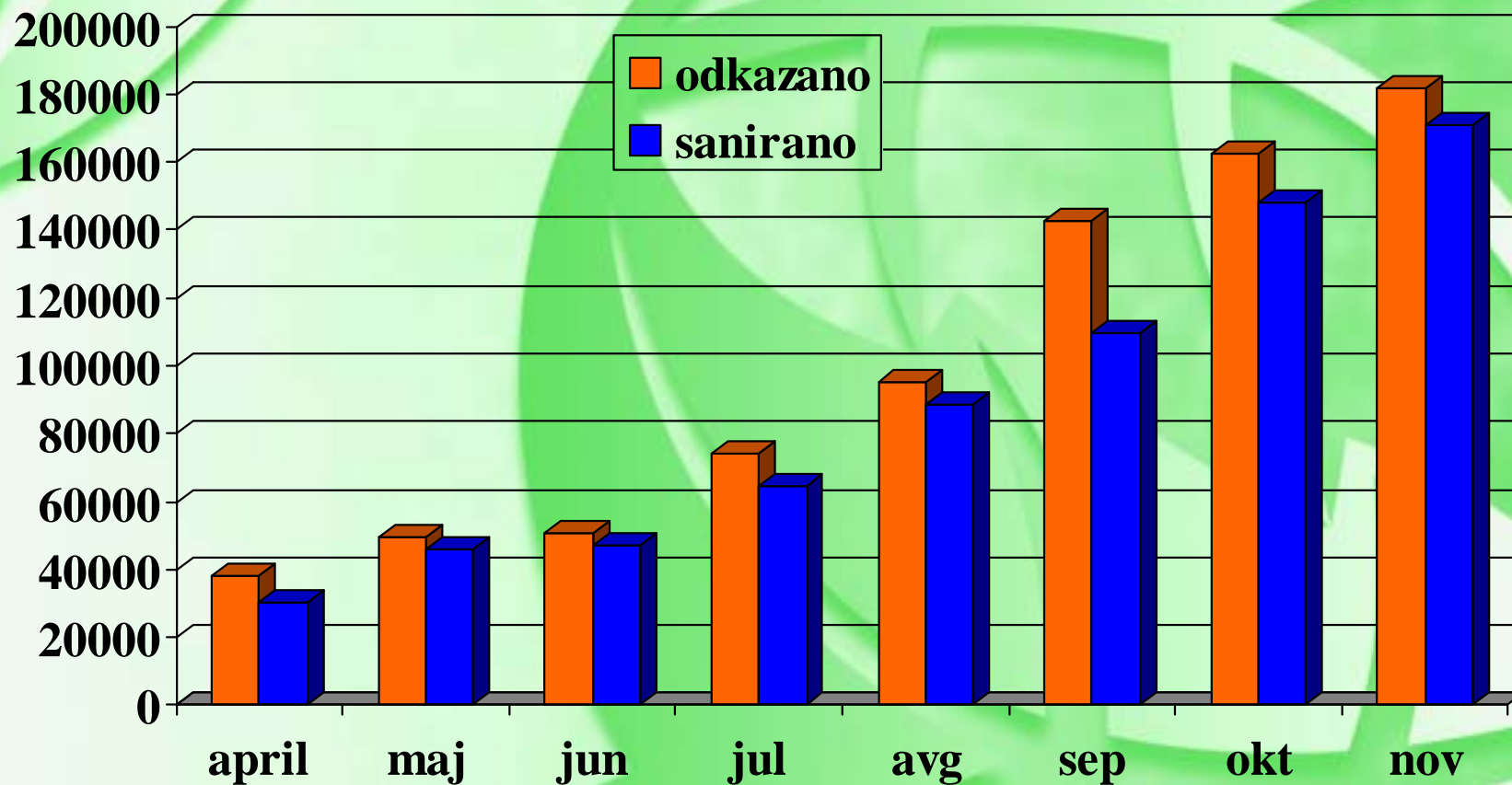
Število in velikost žarišč različnih vrst podlubnikov - 2004

<u>Št. dreves</u> podlubniki	1-5	6-20	>21
Ips typographus	657	835	<u>787</u>
Pytiogenes chalcographus	58	78	173
Jelovi podlubniki	222	98	15

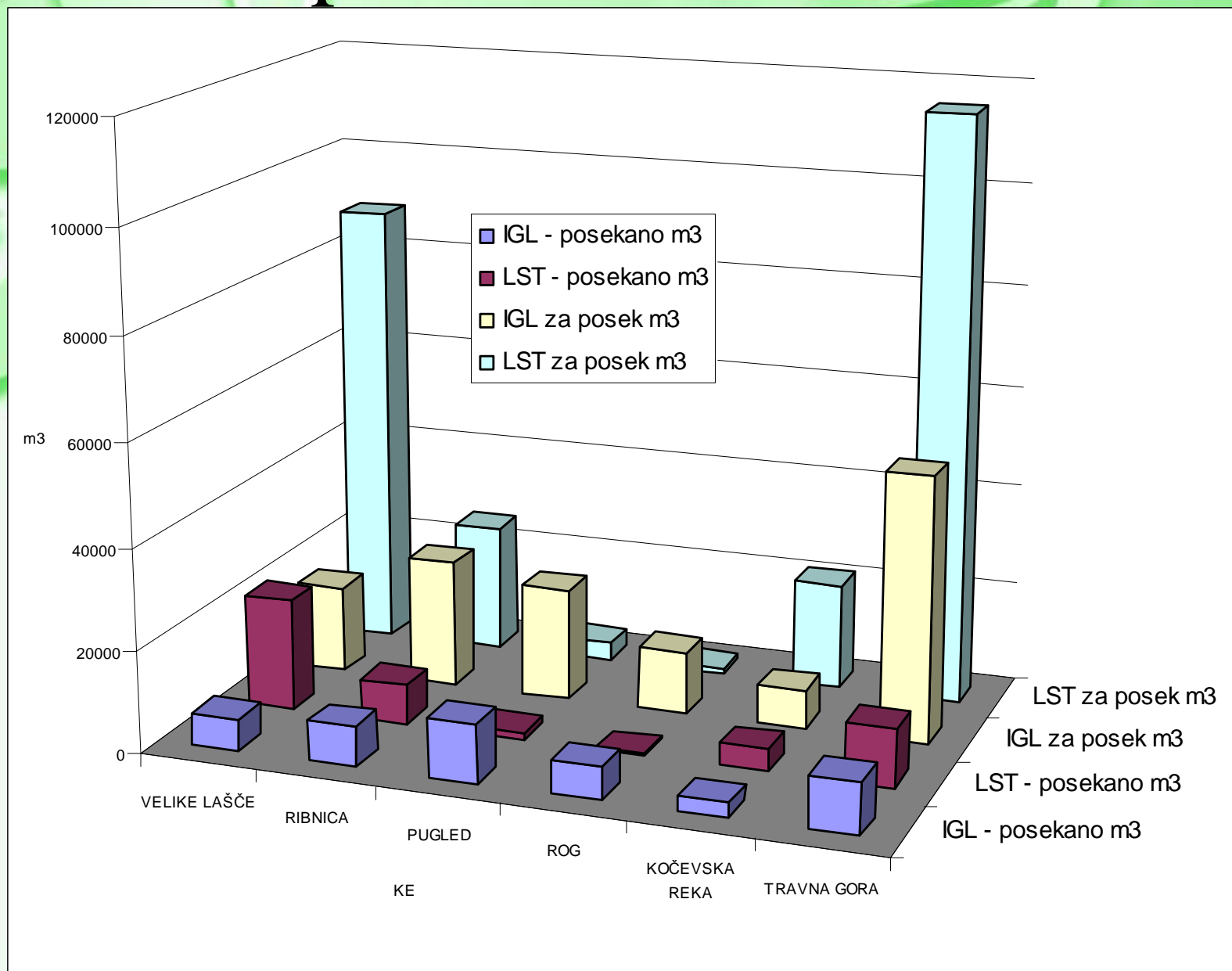
Sanitarno odkazilo leta 2004 in 2005 po mesecih



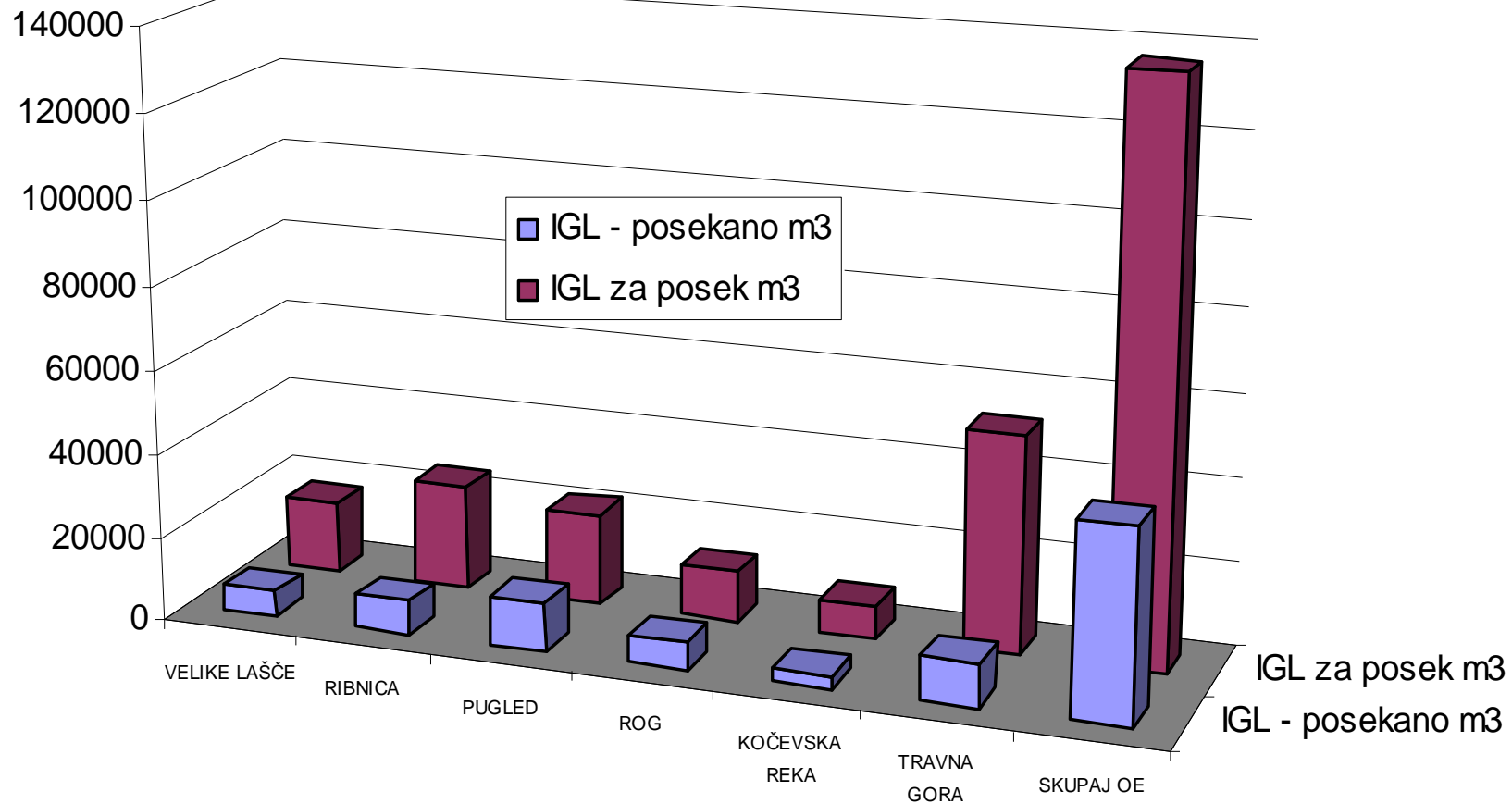
Odkazilo in sanacija lubadark po mesecih v letu 2006



Ocena poseka žleda do 2.6.2014

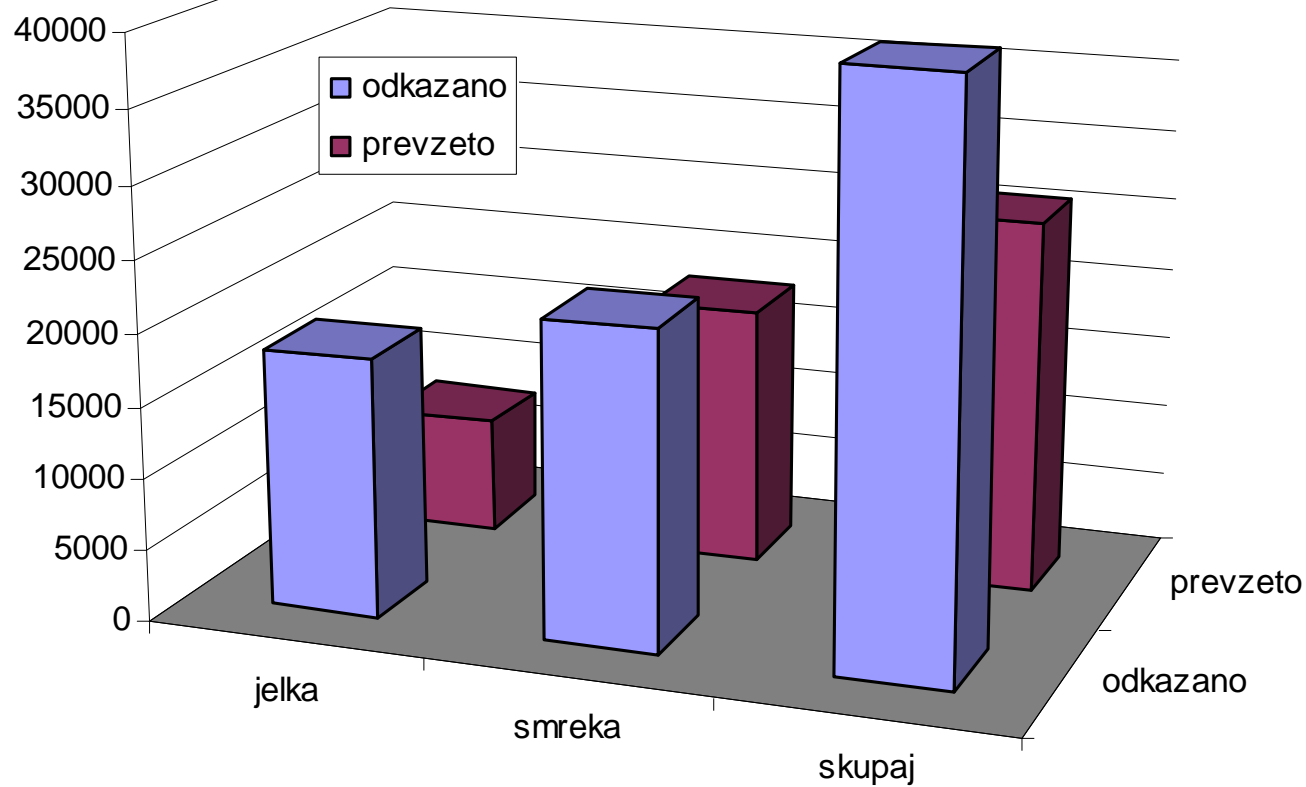


Ocena poseka žleda do 2.6.2014 za iglavce – OE Kočevje



Odkazano in prevzeto do 19.6.2014

– vzrok insekti



Zaključek

- Pravočasna sanacija lubadark z zatiralnimi ukrepi (požig ostankov!)
- Junija smo najmanj na polovici letne količine odkazanih lubadark
- Pomembna pravočasna sanacija lubadark tam, kjer je manj žledoloma iglavcev



**HVALA ZA
POZORNOST**