

Prognoze na spletnem portalu Varstvo gozdov Slovenije

Nikica Ogris

5. seminar in delavnica iz varstva gozdov, 19. 6. 2014, Mašun



GOZDARSKI INŠTITUT SLOVENIJE
SLOVENIAN FORESTRY INSTITUTE

VARSTVO GOZDOV

PRIROČNIK

NOVICE IZ VARSTVA

DOGODKI

GRADIVO

PROGNOZE

POVEZAVE

KONTAKTI

OSEBNA IZKAZNICA

Seznam prognoz

Dnevne prognoze

Naziv	Veljavnost	Izdaja
Požar	16.06.2014-17.06.2014	16.06.2014

Kratkoročne prognoze

Naziv	Veljavnost	Izdaja
Biscogniauxia nummularia	2014	23.04.2014
Biscogniauxia nummularia	2013	26.02.2013

Dolgoročne prognoze

Naziv	Veljavnost	Izdaja
Bursaphelenchus xylophilus	2000-2100	21.10.2013
Biscogniauxia nummularia	1981-2100	15.03.2008
Eutypella parasitica	2000-2100	14.11.2007
Sanitarna sečnja	2000-2100	19.12.2007
Ips typographus	2000-2100	19.12.2007
Žled	2000-2100	19.12.2007

[↑ na vrh strani](#)

Kategorije napovedi

- Dnevne
- Kratkoročne
- Dolgoročne

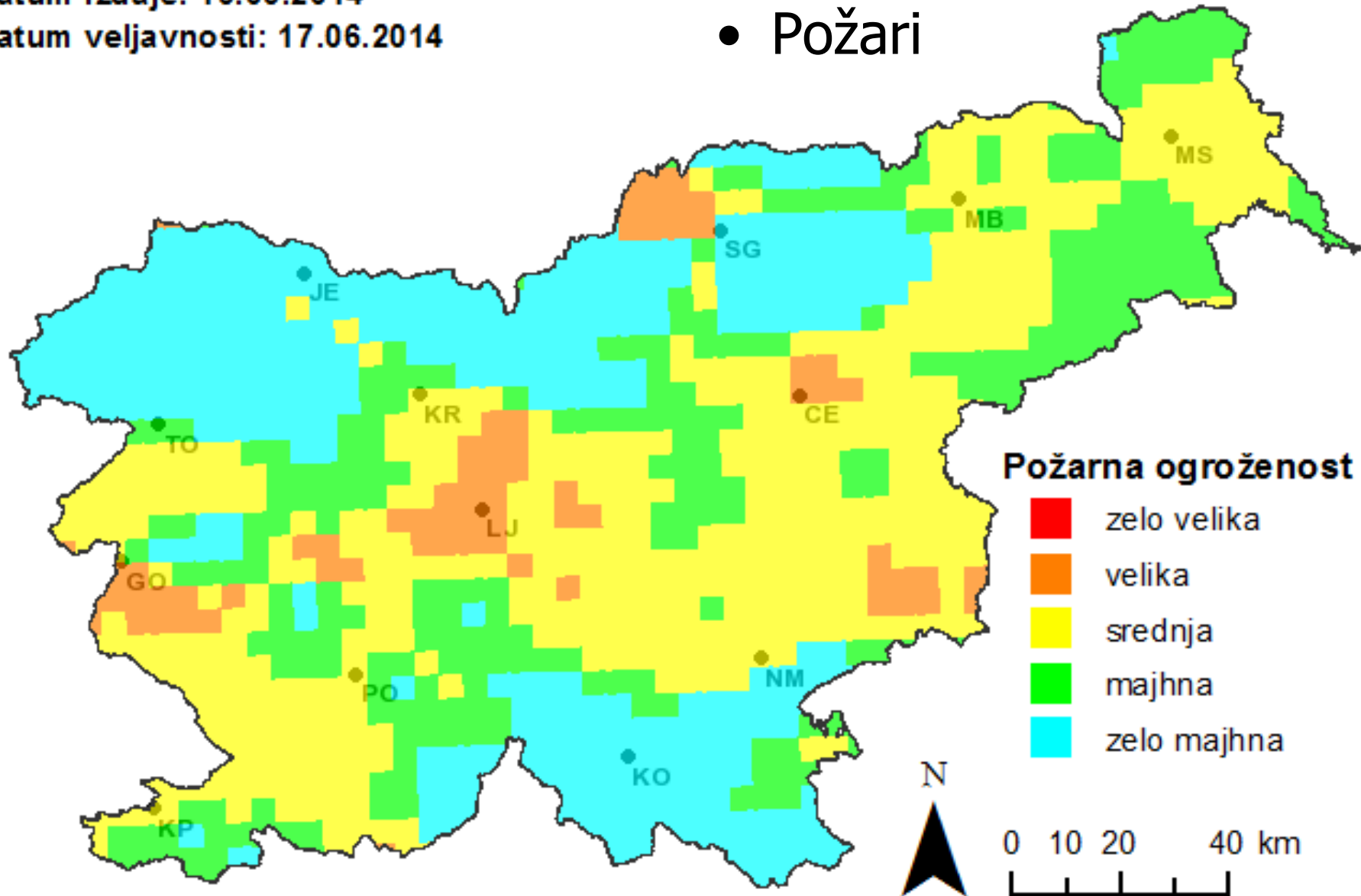


Dnevne napovedi

- Požari

Datum izdaje: 16.06.2014

Datum veljavnosti: 17.06.2014



Kratkoročne napovedi

- Pooglenitev bukve 2014
- Pooglenitev bukve 2013

Karte

Nekatere podatke s prognoze si lahko ogledamo na [karti](#).





Sloji

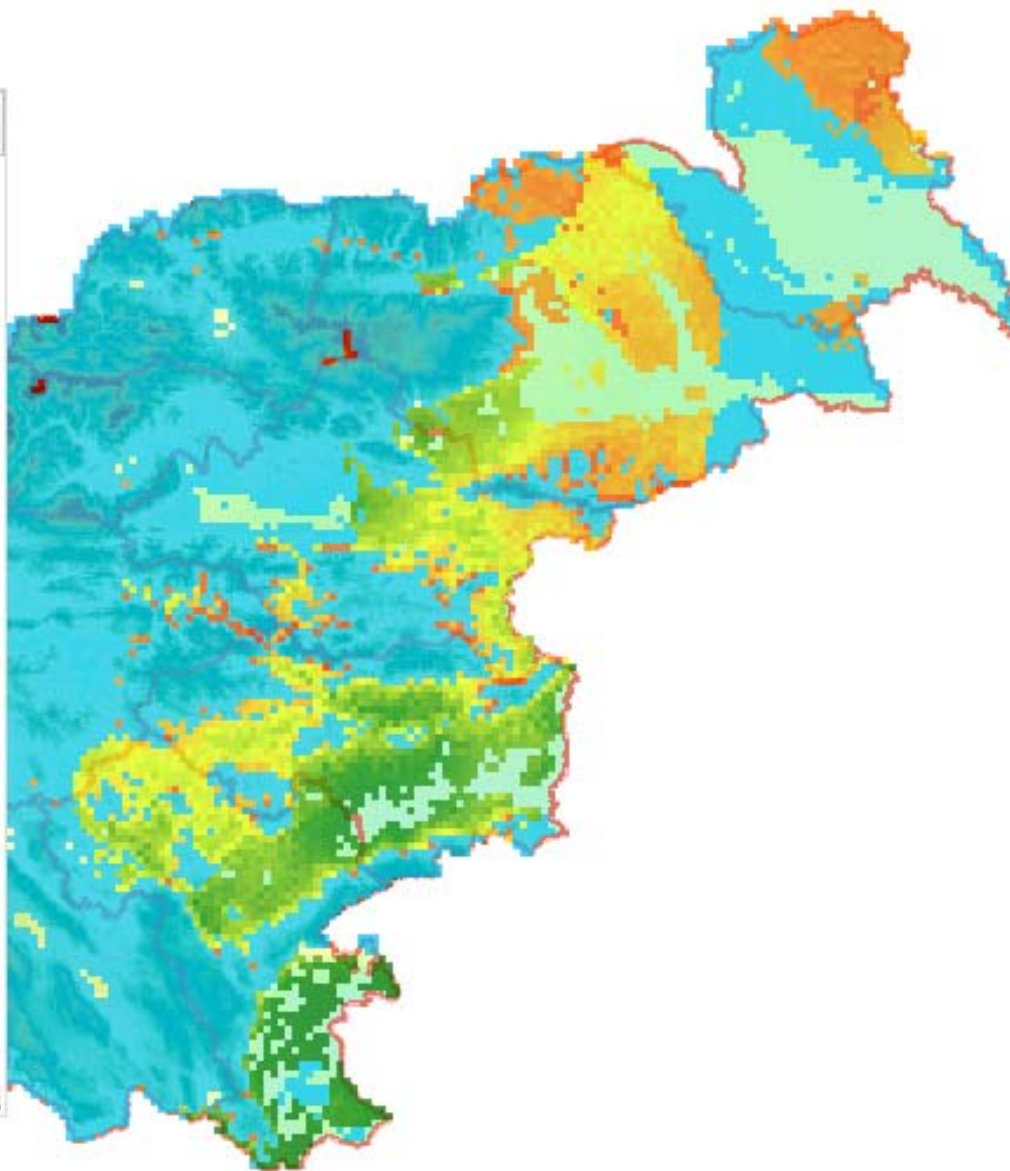
- TK
- DOF
- Pooglenitve bukve 2014
 - Verjetnost pojava
 - ΔT ($^{\circ}C$)
 - Delež padavin (%)
 - Št. mesecev
- Odseki
- Odseki ID
- Zemljepisna imena

Legenda

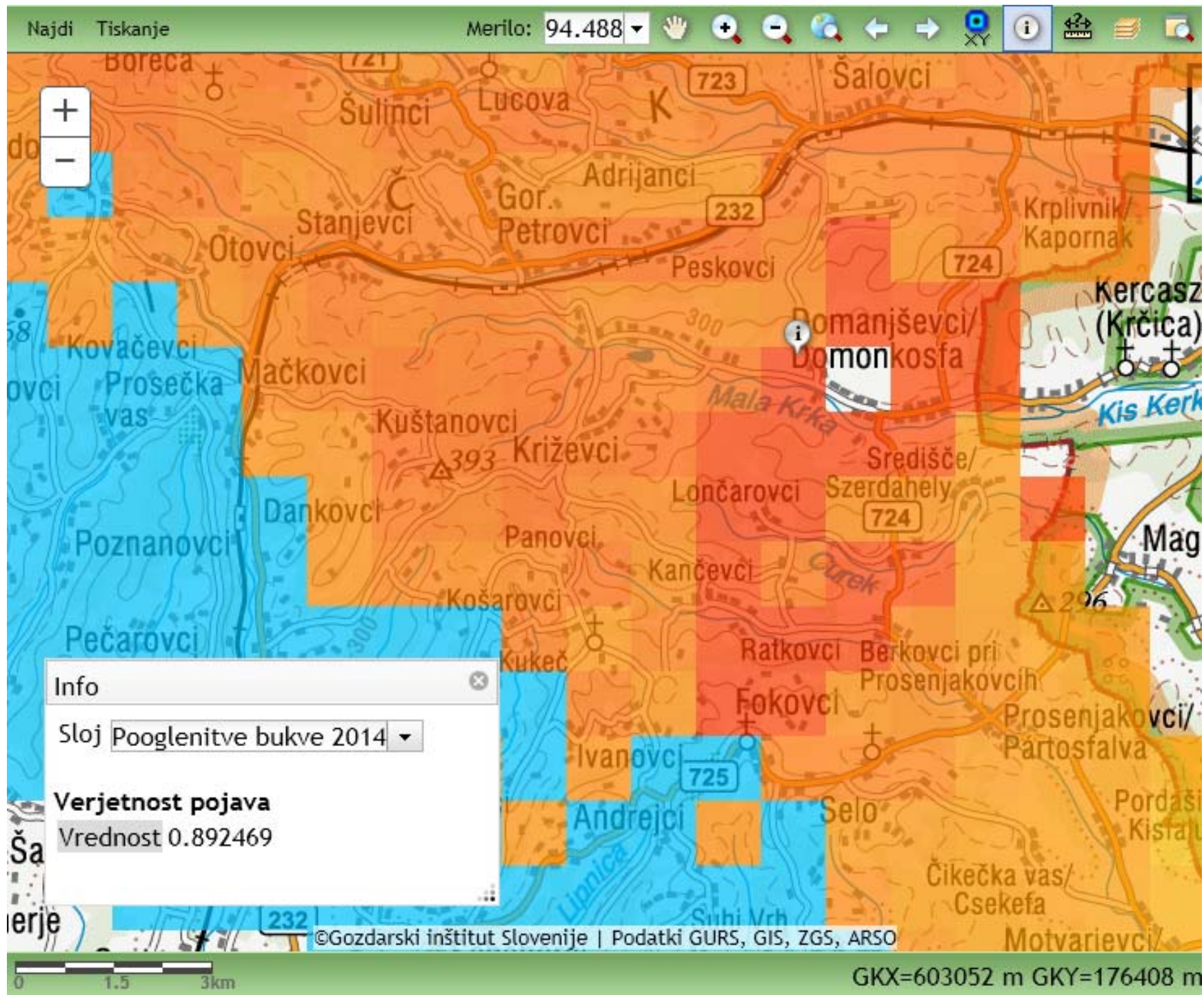
Pooglenitve bukve 2014

Verjetnost pojava

- največja: 1,0
-
- najnižja: 0



www.zdravgozd.si



www.zdravgozd.si

Dolgoročne napovedi

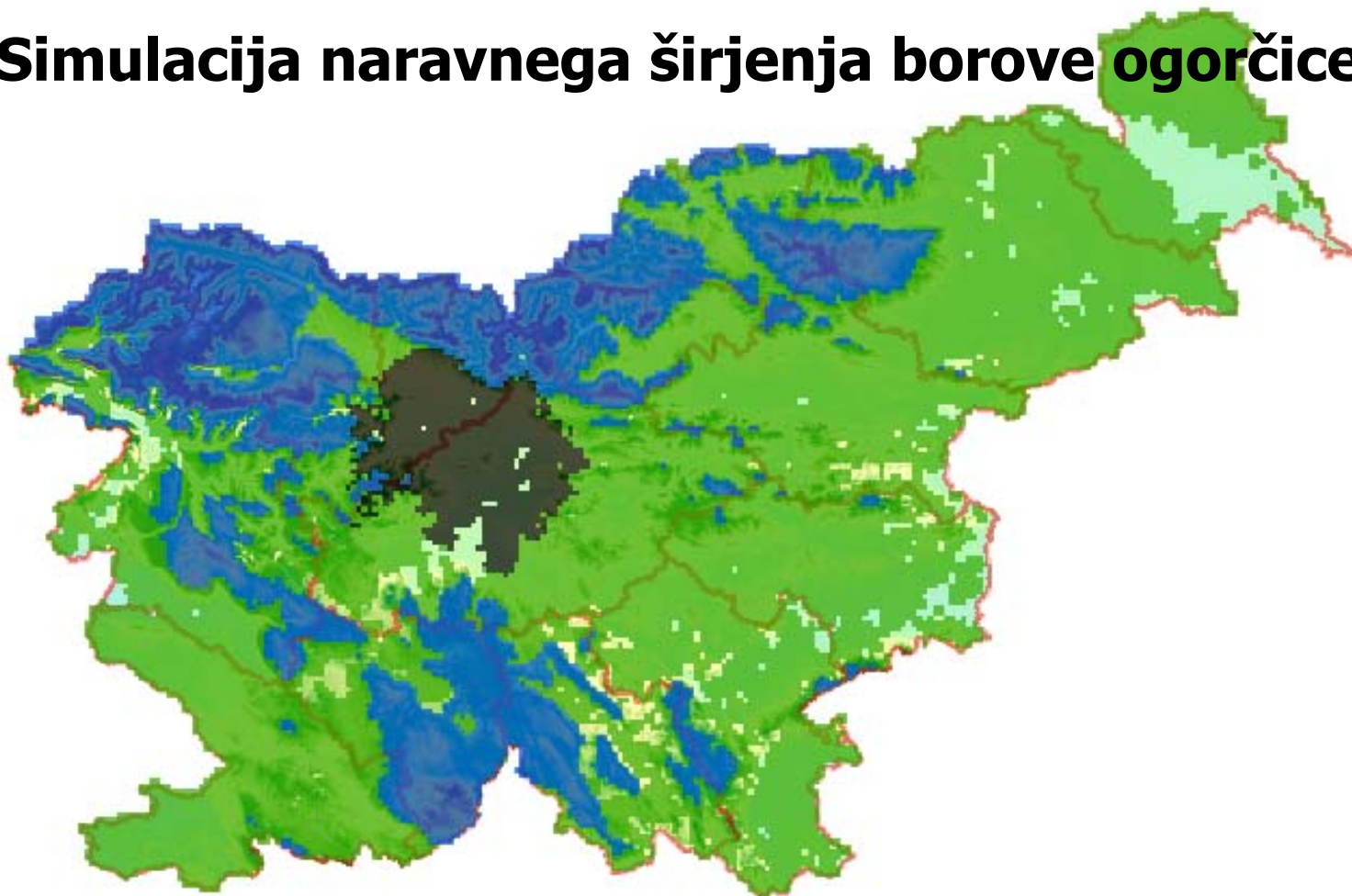
Naziv	Veljavnost
<i>Bursaphelenchus xylophilus</i> , simulacija naravnega širjenja	2000–2100
<i>Biscogniauxia nummularia</i>	1981–2100
<i>Eutypella parasitica</i> , ocena tveganja za javorov rak	2000–2100
Sanitarna sečnja	2000–2100
<i>Ips typographus</i> , sanitarni posek zaradi smrekovih podlubnikov	2000–2100
Žled	2000–2100



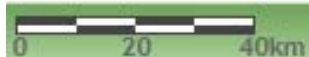
Najdi Tiskanje Merilo: 1.500.000 Trenutno: 2031



Simulacija naravnega širjenja borove ogorčice



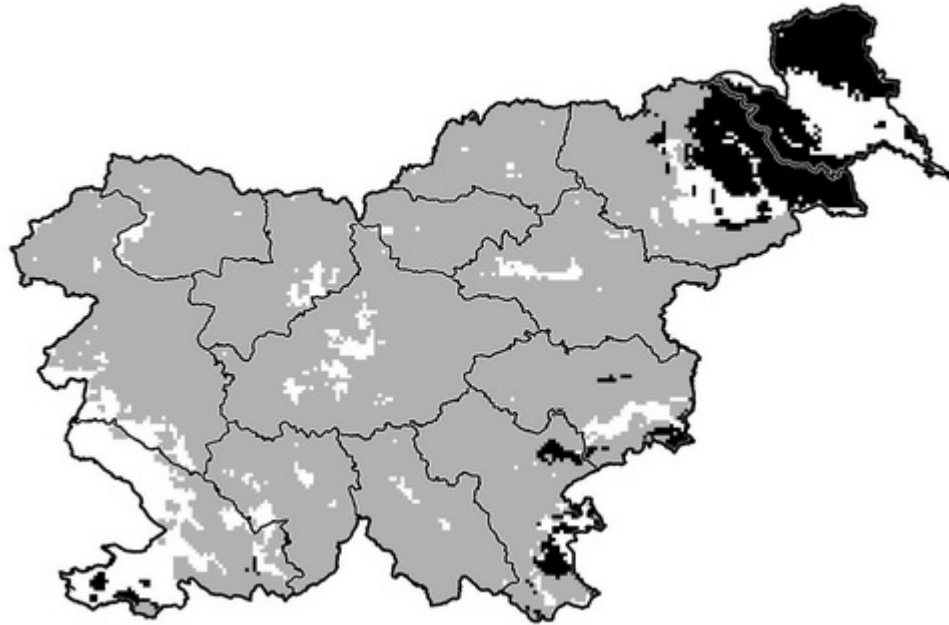
©Gozdarski inštitut Slovenije | Podatki GURS, GIS, ZGS, ARSO



GKX=630453 m GKY=10090 m


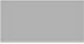

www.zdravgozd.si

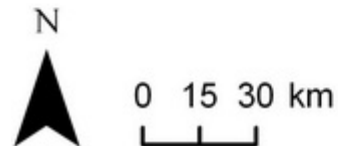
Potencialna razširjenost pooglenitve bukve v Sloveniji po srednjem scenariju podnebnih sprememb v obdobju 2071–2100



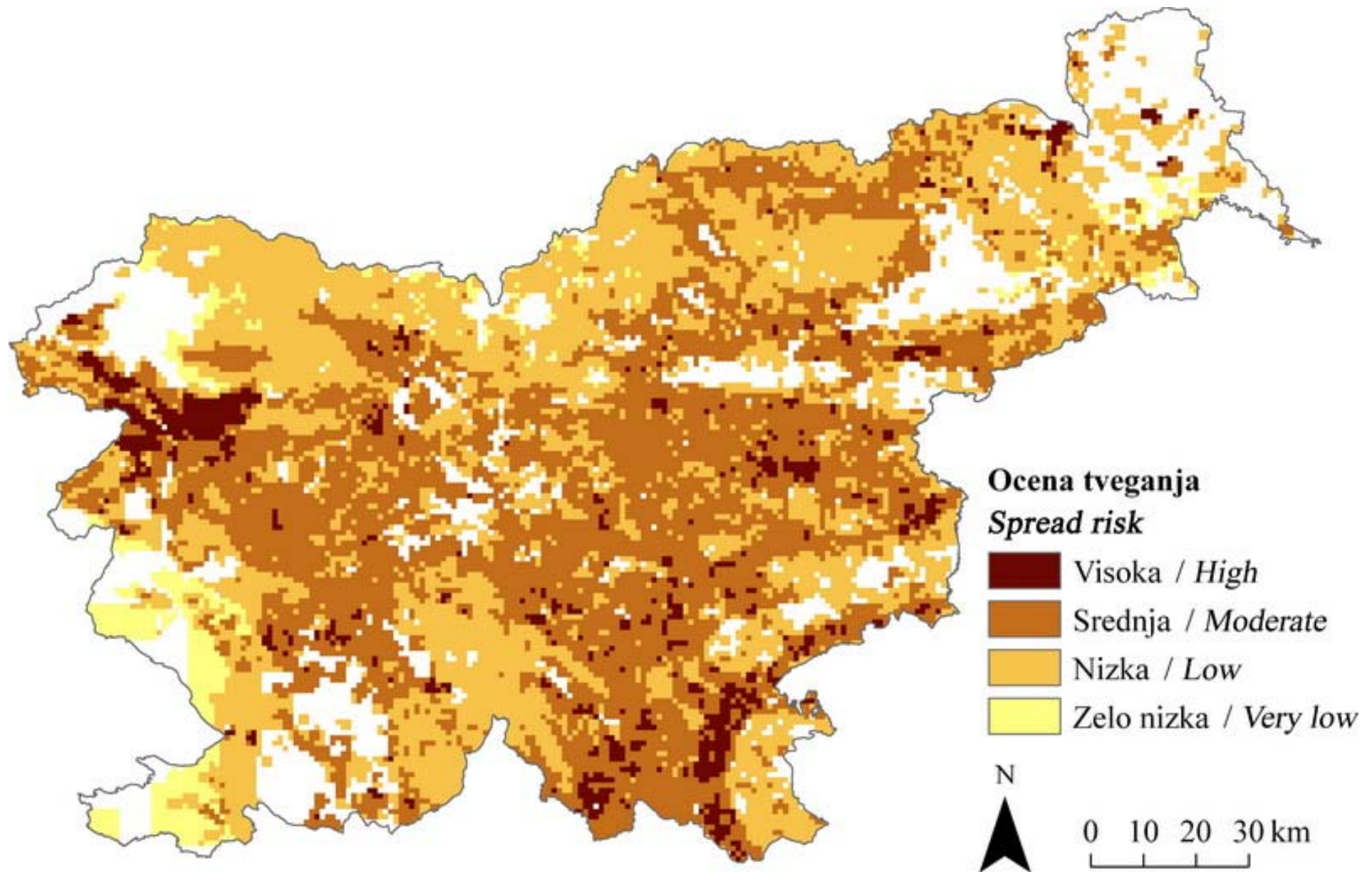
Scenarij B

Legenda

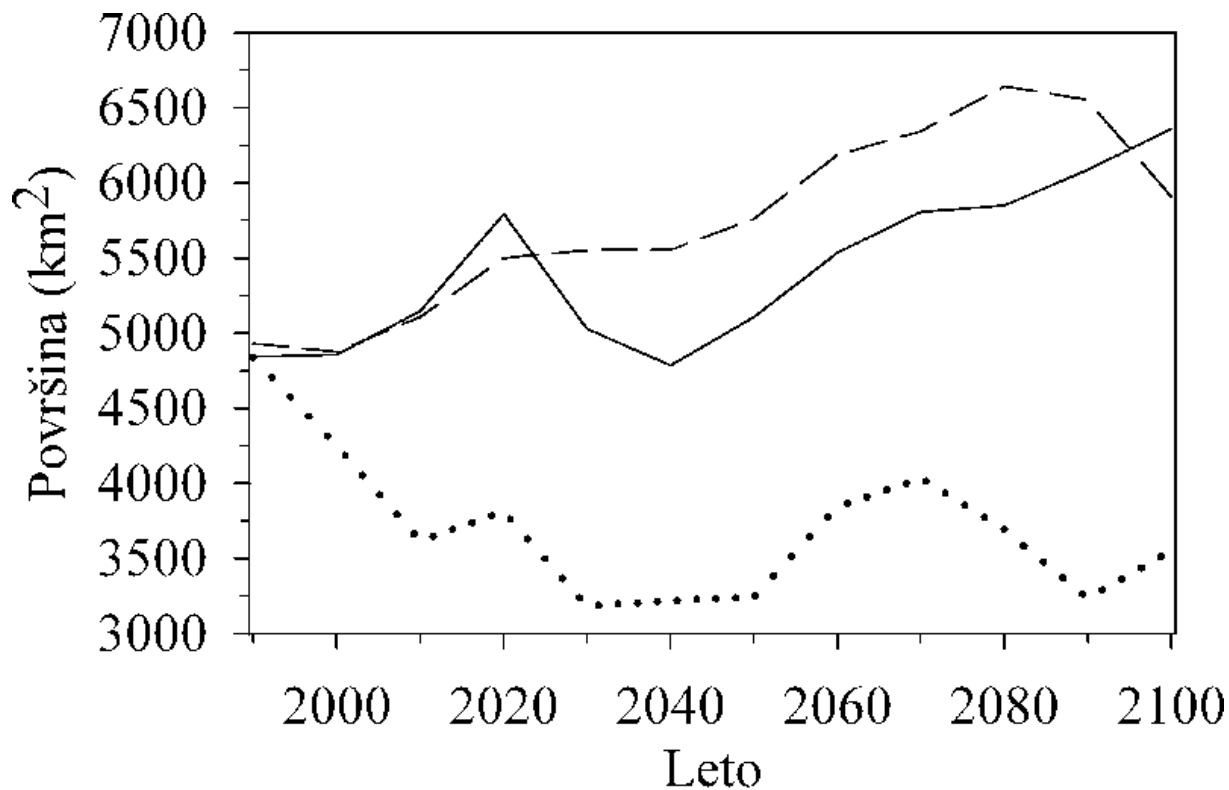
-  *Biscogniauxia nummularia*
-  Bukev
-  Meja GGO



Ocena tveganja zaradi javorovega raka v Sloveniji



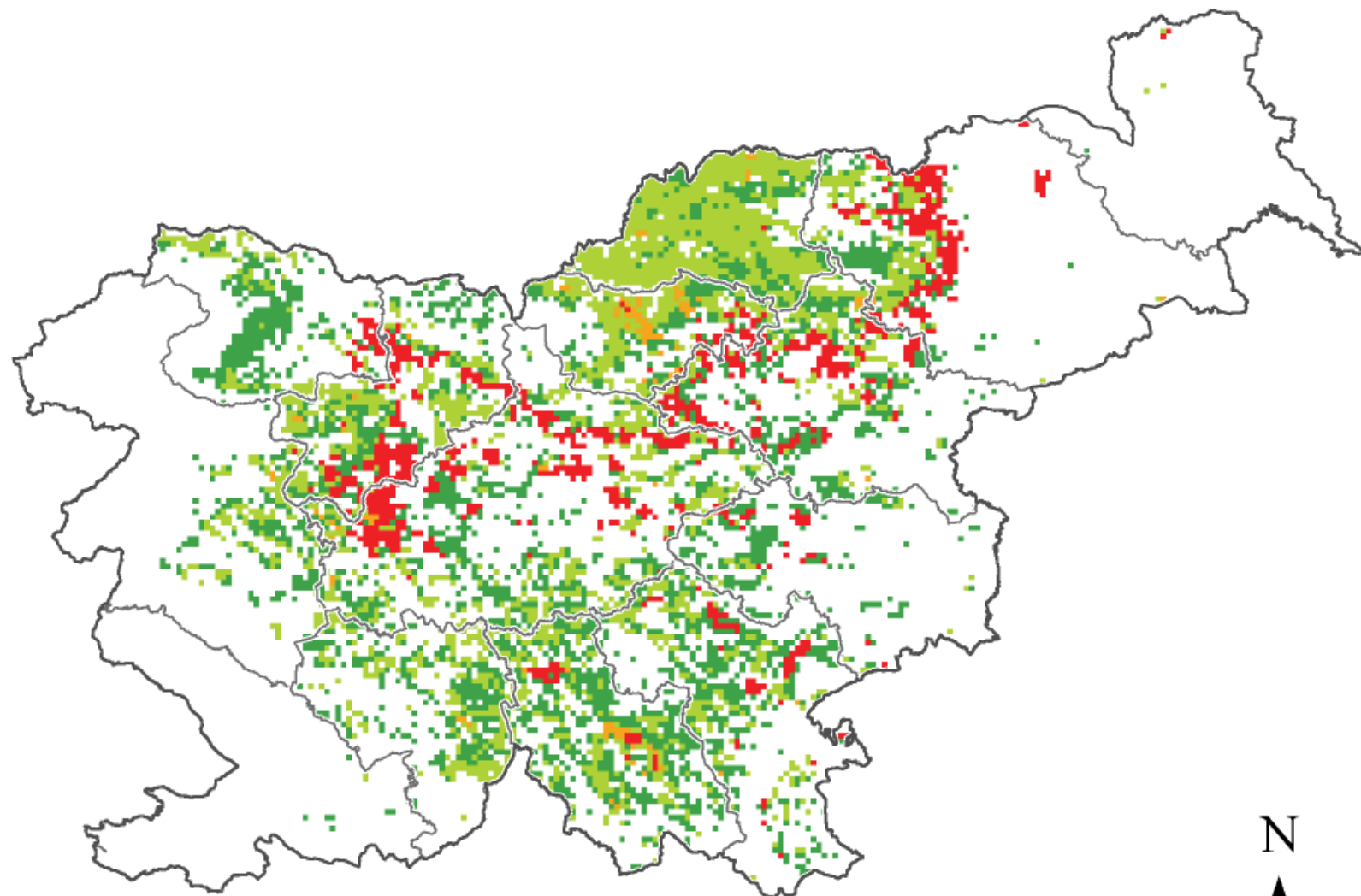
Projekcije gibanja potencialnih površin za sanitarno sečnjo zaradi žuželk v Sloveniji za tri scenarije podnebnih sprememb za obdobje 1981–2100



Scenarij: A ——— B - - - C



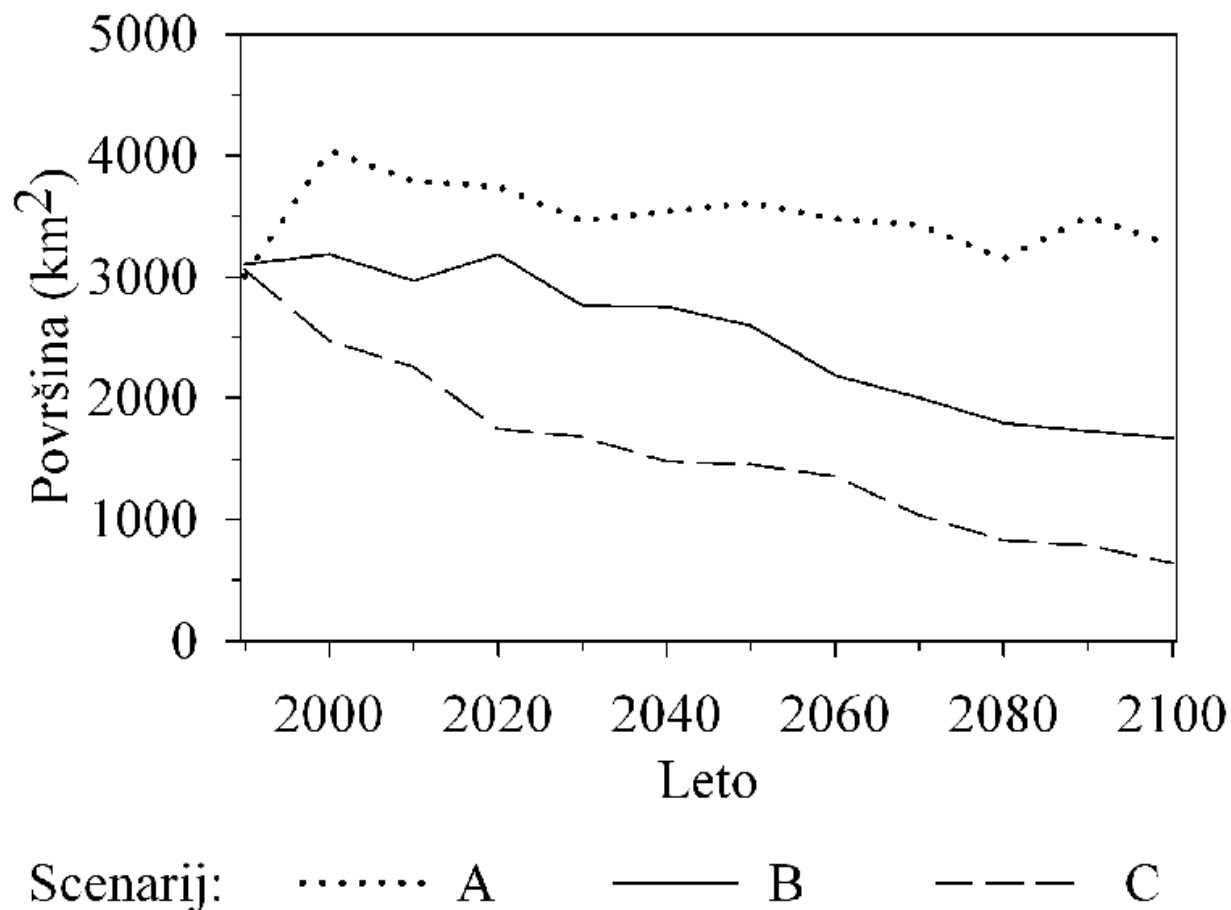
Prostorski raspored sanitarne sečnje smreke zaradi žuželk v Sloveniji v obdobju 2091-2100 po scenariju B



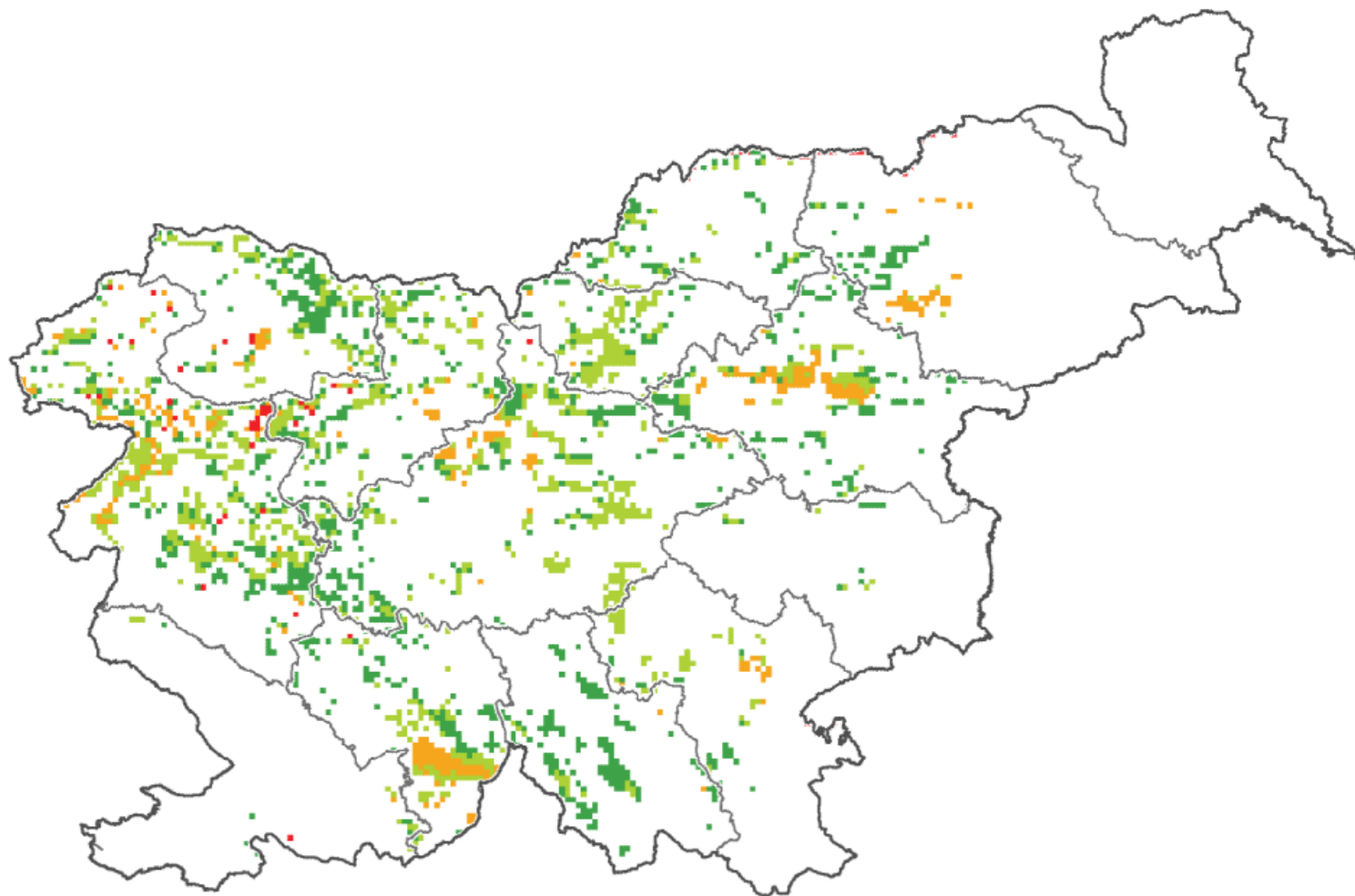
Obdobje 2091–2100, scenarij B
Povp. s.s. = 11,83 % LZ, st. odkl. = 12,33 % LZ



Projekcije gibanja potencialnih površin za sanitarno sečnjo zaradi žleda v Sloveniji za tri scenarije podnebnih sprememb za obdobje 1981–2100



Prostorski razpored sanitarne sečnje zaradi žleda v Sloveniji 2031–2040 po scenariju B



Obdobje 2031–2040, scenarij B
Povp. s.s. = 0,47 % LZ, st. odkl. = 0,29 % LZ

www.zdravgozd.si  **Prognoze**



GOZDARSKI INŠTITUT SLOVENIJE
SLOVENIAN FORESTRY INSTITUTE