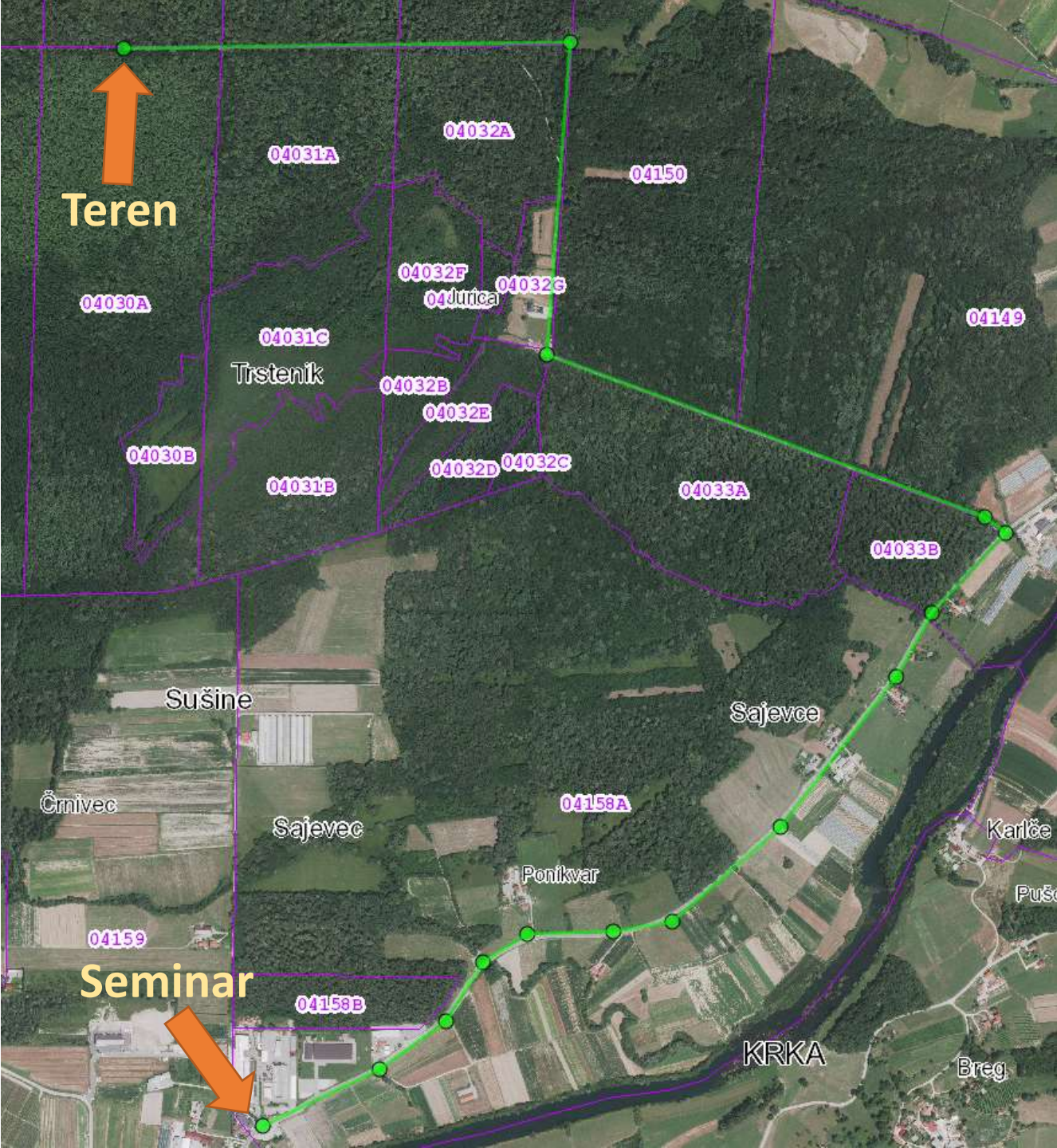
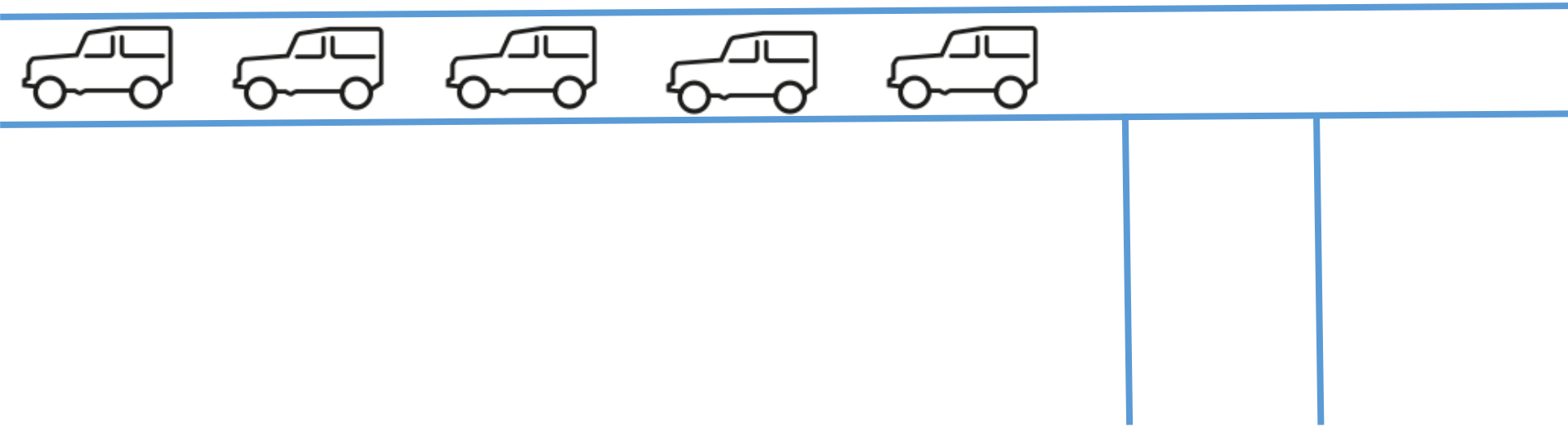


# Teren – Krakovski gozd





# Bolezni in sušenje hrastov

## **Dejavniki predispozicije:**

- Gojitveni ukrepi - zamujena redčenja
- Onesnaževanje zraka
- Zniževanje nivoja talne vode
- Neustrezno rastišče in neustrezen izvor semena
- Fitofitore (*Phytophthora plurivora*, *P. cactorum*)
- Hrastova pepelovka (*Microsphaera alphitoides*)

# Bolezni in sušenje hrastov

## **Sprožilni dejavniki:**

- Suša, upad talnice za več kot 50 cm
- Defoliatorji
- Prava štorovka (*Armillaria mellea* in morda tudi *A. ostoyae*)

# Bolezni in sušenje hrastov

## **Dodatni dejavniki:**

- Štorovke (*Armillaria gallica*, *A. cepistipes*, *A. tabescens*)
- Podlubniki, kozlički in drugi ksilofagi
- Vrste rodu *Ophiostoma*
- Virusi in fitoplazme
- Hrastova pepelovka (*Erysiphe alphitoides*)

# Bolezni na velikem in ozkolistnem jesenu

- Jesenov ožig (*Chalara fraxinea*)
- Mraznica (*Armillaria* spp.)
- Pisani jesenov ličar (*Leperesinus fraxini*)

# Pisani jesenov ličar (*Leperesinus fraxini*)



foto. N. Ogris



# Mraznica



foto. B. Rot



# Mraznica



foto. D. Jurc

# Mraznica



foto. D. Jurc

# Jesenov ožig



foto. N. Ogris





# Jesenov ožig

foto. N. Ogris

# Hrastova pepelovka



foto. D. Jurc



# Fitoftora



foto. N. Ogris