



## GOZDARSKI INŠTITUT SLOVENIJE

Laboratorij za varstvo gozdov

Večna pot 2, 1000 Ljubljana, Slovenija

tel: + 386 01 200 78 00 / fax: + 386 01 257 35 89

### POROČILO O PRESKUSU ŠT.: U20090324-001

Naročnik: MKGP, Inšpektorat za kmetijstvo, gozdarstvo in hrano, Fitosanitarna inšpekcija, enota Celje, Opekarniška c. 2, 3000 Celje

Številka zapisnika: 2009/2

Št. vzorca iz zapisnika: 4364, 4365, 4366, 4367, 4368

Opis vzorca: skorja in les *Quercus alba*, poreklo Pensilvanija, ZDA

Datum prejema vzorca: 17. 3. 2009 ob 9:30

Čas izvajanja preskusa: 17. 3. 2009–24. 3. 2009

Datum izdaje poročila: 24. 3. 2009

Namen testiranja: sum na *Ceratocystis fagacearum*

Metoda	Rezultat	Opomba
EPPO, PM 7/1(1)	negativno	

Dodatek: priložen

Analizni izvid opravil:  
dr. Nikica Ogris

Tehnično odgovornost prevzema:  
doc. dr. Dušan Jurc

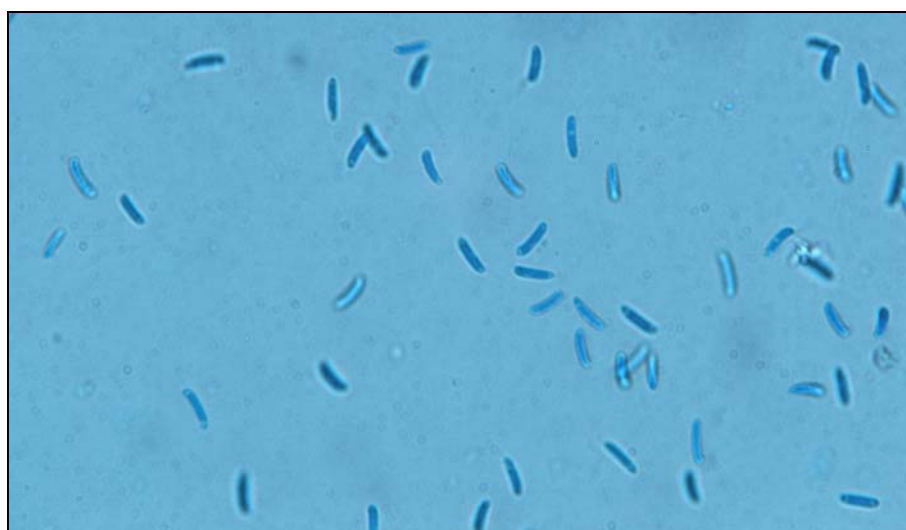
## DODATEK K POROČILU O PRESKUSU ŠT.: U20090324-001

Na spodnjih delih debel *Quercus alba*, iz katerih so bili odvzeti vzorci za preskus ŠT.: U20090324-001, so bile v blatu sprijete iglice bora (petigličasti bor, domnevamo, da je to zeleni bor – *Pinus strobus*) in odvzeli smo vzorec iglic. Iglice (približno 35 kosov) smo namestili v petrijevko s premerom 25 cm na dve plasti vlažnega filtrirnega papirja dne 17. 3. 2009. Dne 20. 3. 2009 smo jih mikroskopirali in ugotovili, da so na večini zrela trosišča glive *Strasseria geniculata*. Mikroskopiranje smo ponovili 24. 3. 2009 in takrat fotografirali preparate (slika 1-3). Gliva *S. geniculata* povzroča odmiranje borovih sejank po vsem svetu in modrenje lesa. V Evropo je bila vnesena, v Sloveniji še ni bila najdena.

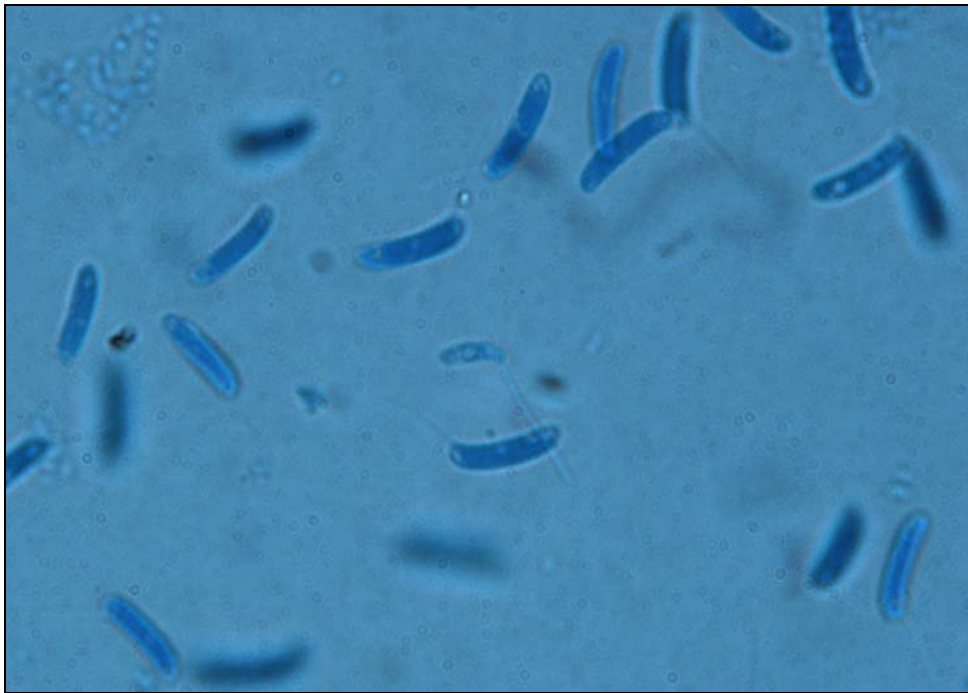
Ugotovitev glive *Strasseria geniculata* na iglicah zelenega bora, ki so bile vnesene skupaj z debli belega hrasta, je za fitosanitarno službo pomembna. Predstavlja namreč ponoven dokaz, da se škodljivi organizmi lahko prenašajo iz kontinenta na kontinent na zelo različne načine.



Slika 1: Trosišče glive *Strasseria geniculata* na iglici petigličastega bora.



Slika 2: Trosi glive *S. geniculata* pri povečavi 800 $\times$ .



Slika 3: Trosi glive *S. geniculata* imajo za to vrsto značilne dolge nitaste priveske, povečava 1000×

Dodatek k analiznemu izvidu sestavi:  
Dušan Jurc